

# PARIS VI - CHARMING ONE-ROOM APARTMENT

420 000 €

Ref 86717257

Paris 6ème - Apartment 259 sq ft

**VANEAU**  
Luxury Real Estate



## About this property

In close proximity to the Luxembourg Garden, within the highly sought-after rue d'Assas, an iconic address on the Parisian Left Bank, Vaneau offers you a charming apartment located on the fifth floor of an elegant early 19th-century building, accessible by staircase. Renovated by an architect a few years ago, this property benefits from a surface of 24.06 m<sup>2</sup> Carrez and 32.73 m<sup>2</sup> on the ground thanks to a mezzanine perfectly integrated to optimize the volumes. Its particularly functional plan includes a bright living room with an open kitchen, a sleeping area on the mezzanine, and a shower room. A pleasant balcony completes the overall. This apartment with meticulous amenities, combining the charm of the old with contemporary renovation of quality, represents an ideal opportunity for a Parisian pied-à-terre, a first purchase, or a patrimonial investment in one of the most sought-after sectors of the 6th arrondissement. This property benefits from a sought-after location, in close proximity to shops, schools and universities, transportation, and iconic cultural institutions of the neighborhood. A rare opportunity in one of the most prestigious sectors of the capital. To discover without delay. LOI ALUR : Mandat n° 22 229 - 16 lots dans la copropriété. Quote-part annuelle du budget prévisionnel d'environ 2 543,24 euros. DPE (E) GES (D) - Estimation des coûts annuels d'énergie : entre 520 euros et 760 euros. Pas de procédure en cours sur le fondement des articles 29-1 A et 29-1 de la loi n°65.557 du 10 juillet 1965 et de l'article L.615-6 du CCH. Honoraires d'agence à la charge du vendeur. Prix de commercialisation honoraires d'agence inclus : 420 000 euros. Détails de nos tarifs : <http://www.vaneau.fr/fr/nos-honoraires-paris-neuillyimal>. Les informations sur les risques auxquels ce bien est exposé sont disponibles sur le site géorisques : [www.georisques.gouv.fr](http://www.georisques.gouv.fr)

## Vaneau Luxembourg

✉ [luxembourg@vaneau.fr](mailto:luxembourg@vaneau.fr)

P +33 (0)1 44 41 41 41

VANEAU LUXEMBOURG 6th  
13, rue Vavin 75006 Paris

**Price :** 420 000 €

**Surface :** 259 sq ft

**Rooms :** 2

**Floors :** 5

**Bathrooms :** 0

**Shower rooms :** 1

**Digicode :** Yes

# PARIS VI - CHARMING ONE-ROOM APARTMENT

420 000 €

Ref 86717257

Paris 6ème - Apartment 259 sq ft

**VANEAU**  
Luxury Real Estate



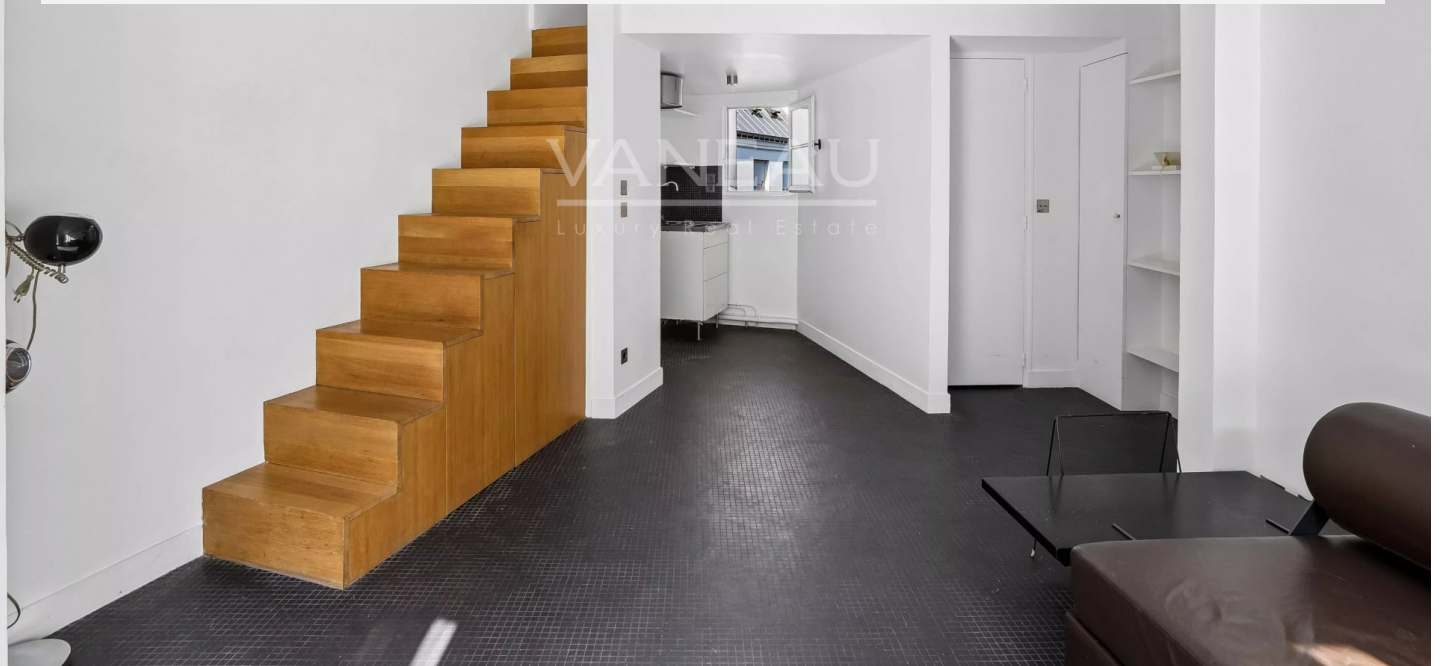
# PARIS VI - CHARMING ONE-ROOM APARTMENT

420 000 €

Ref 86717257

Paris 6ème - Apartment 259 sq ft

**VANEAU**  
Luxury Real Estate





### VANEAU LOCATION

Une équipe dédiée à Paris,  
Neuilly et Boulogne



### VANEAU

Immobilier de prestige depuis  
1972



### VANEAU VIAGER

30 ans d'expérience en vente  
viagère



### VANEAU BUREAUX & COMMERCES

+10 000 offres disponibles

# VANEAU C'EST AUSSI



### VANEAU PATRIMOINE

Dispositifs de défiscalisation,  
SCPI, Assurances Vie



### VANEAU DIGITAL NEUF

La plate-forme digitale 100%  
immobilier neuf



### GESTION LOCATIVE

GTF, plus de 7 000 lots gérés à  
Paris



### COURTAGE CRÉDITS

Exell Crédit immobiliers  
Assurances emprunteurs

140 collaborateurs

1200 signatures par an

1000 immeubles par an

2.5 milliards d'actifs gérés