

PARIS VI - HÔTEL DE LA MONNAIE - SAINT-GERMAIN DES PRÉS

4 200 000 €

Ref 85985500AB

Paris 6ème - Appartement 173 m²

VANEAU
Luxury Real Estate



A propos de ce bien

Paris VI - Hôtel de la Monnaie - Saint-Germain des Prés Situé dans le quartier Hôtel de la Monnaie et Saint-Germain des Prés, dans une belle copropriété du XVIIIème siècle, au 3ème étage par ascenseur un appartement traversant de quatre pièces de 173,02 m² Carrez, ensoleillé, avec une très belle vue dégagée. Ce bien se compose d'une entrée, d'un vaste double séjour de 83 m² avec cheminée, d'une spacieuse cuisine indépendante dinatoire, de deux grandes chambres dont une de 29 m², d'une salle de bains avec baignoire et douche, d'une salle d'eau, de deux toilettes. Nombreux rangements. Cet appartement est en bon état, avec de beaux volumes et belle hauteur sous plafond de 2.80 m. Une cave et un parking double complètent ce bien. Honoraires de 5% TTC inclus dans le prix de vente à la charge de l'acquéreur, soit un prix hors honoraires de 4 000 000 euros. Montant moyen annuel de la quote-part de charges courantes : 5.200 euros, soit 433 euros par mois. Nombre de lots : 18 - Aucune procédure en cours menée sur le fondement des articles 29-1 A et 29-1 de la loi n° 65-557 du 10 juillet 1965 et de l'article L.615-6 du CCH. Montant estimé des dépenses annuelles d'énergie pour un usage standard : entre 1.920 euros et 2.630 euros par an indexés au 1 janvier 2021. 'Les informations sur les risques auxquels ce bien est exposé sont disponibles sur le site Géorisques <http://www.georisques.gouv.fr>. Mandat n° 19217.

Vaneau Collection Privée

✉ collection-privee@vaneau.fr

T +33 (0)1 53 10 15 15

Vaneau Collection Privée

19, Avenue Raymond
Poincaré 75116 Paris

Prix : 4 200 000 €

Surface : 173 m²

Pièces : 4

Chambres : 2

Etages : 4

Salles de bain : 1

Salle d'eau : 1

Cave : Oui

Ascenseur : Oui

Parkings : 1

Digicode : Oui

Interphone : Oui

PARIS VIE - HÔTEL DE LA MONNAIE - SAINT-GERMAIN
DES PRÉS



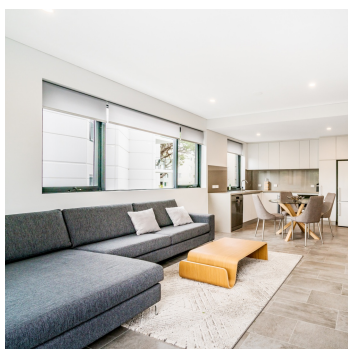
PARIS VIE - HÔTEL DE LA MONNAIE - SAINT-GERMAIN
DES PRÉS

Paris 6ème - Appartement 173 m²
4 200 000 €

Ref 85985500AB

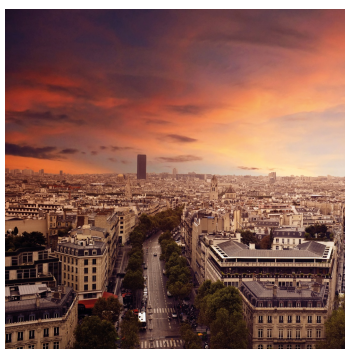
Paris 6ème - Appartement 173 m²





VANEAU LOCATION

Une équipe dédiée à Paris,
Neuilly et Boulogne



VANEAU

Immobilier de prestige depuis
1972



VANEAU VIAGER

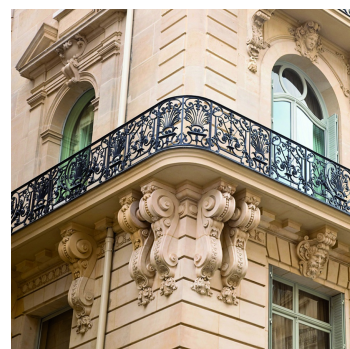
30 ans d'expérience en vente
viagère



VANEAU BUREAUX & COMMERCES

+10 000 offres disponibles

VANEAU C'EST AUSSI



VANEAU PATRIMOINE

Dispositifs de défiscalisation,
SCPI, Assurances Vie



VANEAU DIGITAL NEUF

La plate-forme digitale 100%
immobilier neuf



GESTION LOCATIVE

GTF, plus de 7 000 lots gérés à
Paris



COURTAGE CRÉDITS

Exell Crédit immobiliers
Assurances emprunteurs

140 collaborateurs

1200 signatures par an

1000 immeubles par an

2.5 milliards d'actifs gérés