

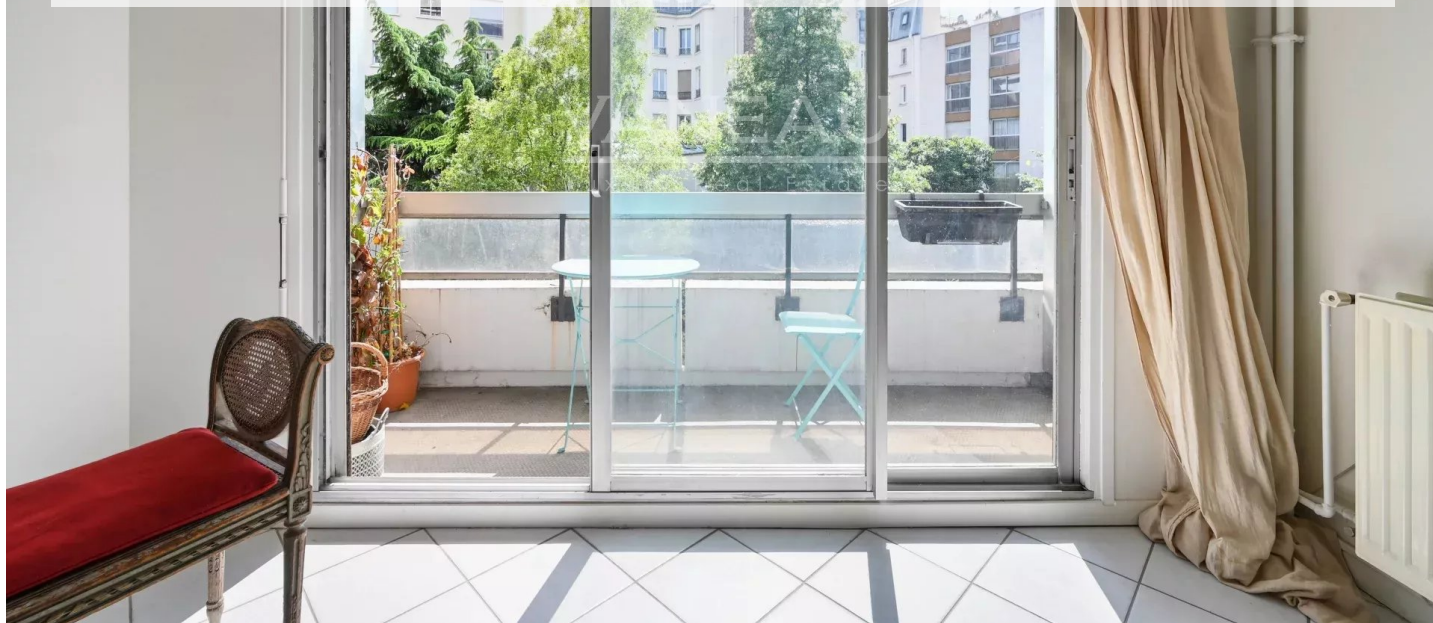
CONVENTION ALLERAY - STUDIO AVEC BALCON SUR VERDURE

316 000 €

Ref 85837731A

Paris 15ème - Appartement 36 m²

VANEAU
Luxury Real Estate



A propos de ce bien

Convention Alleray - Studio avec balcon sur verdure Paris 15e – Studio avec balcon sur jardin, situé dans le quartier Convention-Alleray. L'agence VANEAU vous propose un lumineux studio avec un large balcon de 4,20 m². L'appartement donne sur un jardin avec une vue dégagée. Ce bien se compose de : entrée, séjour de 19 m² avec balcon exposé Sud, cuisine aménagée séparée par une verrière, salle de bains, WC séparés. Une grande cave est également incluse. Appartement sans vis-à-vis et très calme, donnant sur la verdure. Ensoleillé. Résidence avec services : accueil de jour, veille de nuit, activités, jardin privatif et sécurité assurée 24h/24. Les informations sur les risques auxquels ce bien est exposé sont disponibles sur le site Géorisques.gouv.fr

Vaneau Saint-Charles

✉ saint-charles@vaneau.fr

T **+33 1 45 79 79 45**

VANEAU 15ÈME SAINT-CHARLES

38 , Rue des Entrepreneurs
75015 Paris

Prix : 316 000 €

Surface : 36 m²

Pièces : 1

Etages : 11

Salles de bain : 1

Salle d'eau : 0

Cave : Oui

Balconies : Oui

Ascenseur : Oui

Digicode : Oui

Gardien : Oui

CONVENTION ALLERAY - STUDIO AVEC BALCON SUR VERDURE

316 000 €

Ref 85837731A

Paris 15ème - Appartement 36 m²

VANEAU
Luxury Real Estate



CONVENTION ALLERAY - STUDIO AVEC BALCON SUR VERDURE

316 000 €

Ref 85837731A

Paris 15ème - Appartement 36 m²

VANEAU
Luxury Real Estate





VANEAU LOCATION

Une équipe dédiée à Paris,
Neuilly et Boulogne



VANEAU

Immobilier de prestige depuis
1972



VANEAU VIAGER

30 ans d'expérience en vente
viagère



VANEAU BUREAUX & COMMERCES

+10 000 offres disponibles

VANEAU C'EST AUSSI



VANEAU PATRIMOINE

Dispositifs de défiscalisation,
SCPI, Assurances Vie



VANEAU DIGITAL NEUF

La plate-forme digitale 100%
immobilier neuf



GESTION LOCATIVE

GTF, plus de 7 000 lots gérés à
Paris



COURTAGE CRÉDITS

Exell Crédit immobiliers
Assurances emprunteurs

140 collaborateurs

1200 signatures par an

1000 immeubles par an

2.5 milliards d'actifs gérés