

PARIS XVIIE - RUE FANTIN LATOUR - LUMINEUX QUATRE PIÈCES.

830 000 €

Ref 85995817

Paris 16ème - Appartement 81 m²

VANEAU
Luxury Real Estate



A propos de ce bien

Paris XVIIe - Rue Fantin Latour - Lumineux quatre pièces. EXCLUSIVITE - Rue Fantin Latour, au troisième étage par ascenseur d'un élégant immeuble des années 30 aux parties communes soignées, nous vous présentons cet appartement de 80,64 m² Carrez. Situé dans un environnement calme et résidentiel à proximité immédiate de toutes les commodités, il se compose d'une entrée desservant une double réception de 31 m² exposée à l'Ouest, d'une cuisine séparée, d'une chambre coté rue, d'une chambre côté cour, d'une salle de bains séparant les deux chambres et de toilettes indépendantes. Ce bien en bon état bénéficie d'un plan idéal aux volumes équilibrés et d'une belle luminosité dans toutes les pièces. Il se complète d'une cave.

Vaneau Auteuil - Passy

✉ auteuil-passy@vaneau.fr

T **+33 (0)1 56 75 20 00**

VANEAU 16ÈME AUTEUIL - PASSY

6, Rue Donizetti 75016 Paris

Prix : 830 000 €

Surface : 81 m²

Pièces : 4

Chambres : 2

Etages : 8

Salles de bain : 1

Salle d'eau : 0

Cave : Oui

Ascenseur : Oui

Digicode : Oui

Interphone : Oui

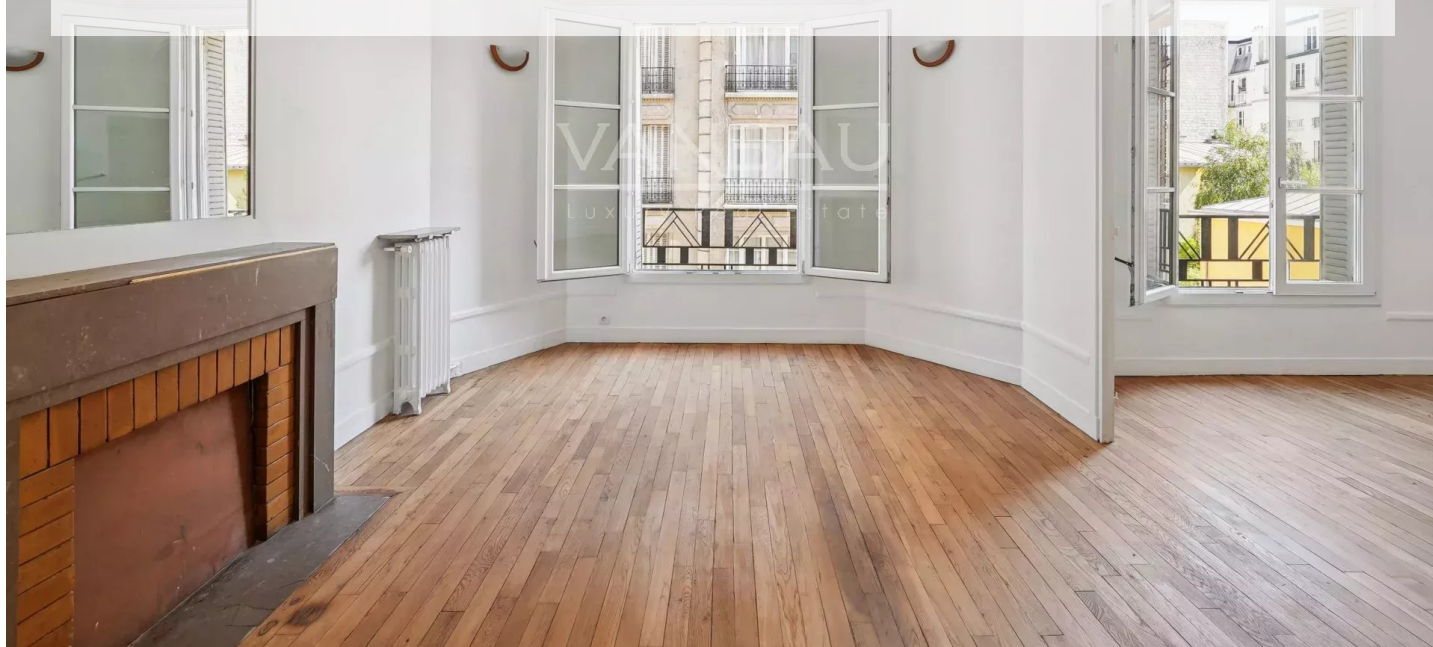
PARIS XVIIE - RUE FANTIN LATOUR - LUMINEUX QUATRE PIÈCES.

830 000 €

Ref 85995817

Paris 16ème - Appartement 81 m²

VANEAU
Luxury Real Estate



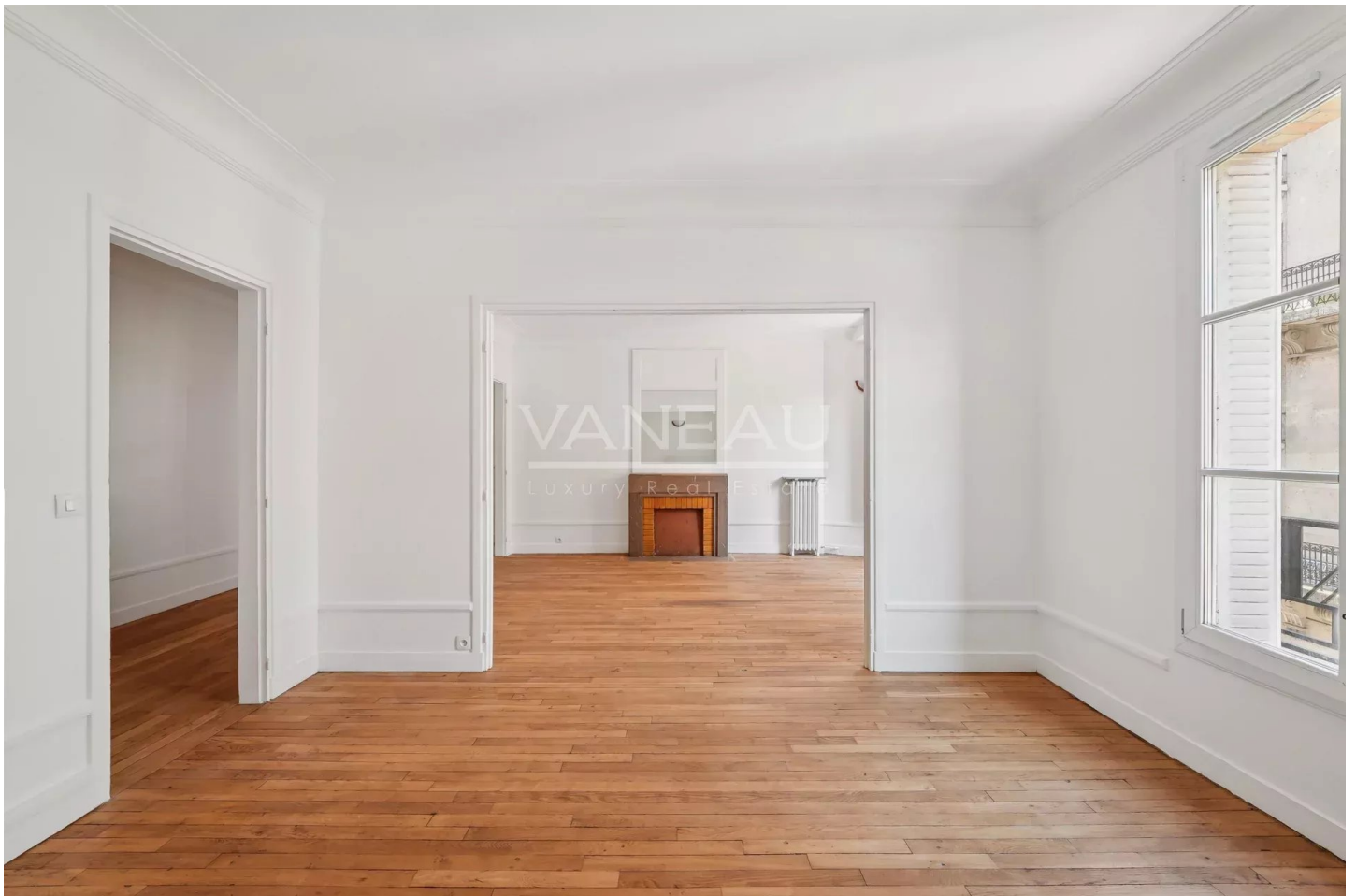
PARIS XVIIE - RUE FANTIN LATOUR - LUMINEUX QUATRE PIÈCES.

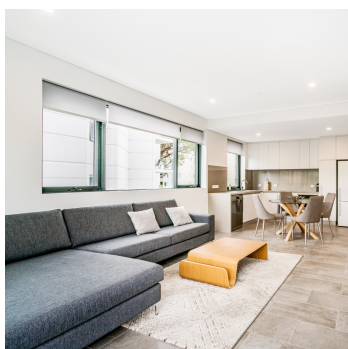
830 000 €

Ref 85995817

Paris 16ème - Appartement 81 m²

VANEAU
Luxury Real Estate





VANEAU LOCATION

Une équipe dédiée à Paris,
Neuilly et Boulogne



VANEAU

Immobilier de prestige depuis
1972



VANEAU VIAGER

30 ans d'expérience en vente
viagère



VANEAU BUREAUX & COMMERCES

+10 000 offres disponibles

VANEAU C'EST AUSSI



VANEAU PATRIMOINE

Dispositifs de défiscalisation,
SCPI, Assurances Vie



VANEAU DIGITAL NEUF

La plate-forme digitale 100%
immobilier neuf



GESTION LOCATIVE

GTF, plus de 7 000 lots gérés à
Paris



COURTAGE CRÉDITS

Exell Crédit immobiliers
Assurances emprunteurs

140 collaborateurs

1200 signatures par an

1000 immeubles par an

2.5 milliards d'actifs gérés