

CORPS DE FERME HISTORIQUE - LA CHAPELLE-GAUTHIER (SEINE-ET-MARNE

895 000 €

Ref 85898155B

La Chapelle-Gauthier - Maison / Villa 347 m²

VANEAU
Luxury Real Estate

Generated with 

A propos de ce bien

Corps de ferme historique - La Chapelle-Gauthier (Seine-et-Marne) - Nous vous proposons en exclusivité ce corps de ferme d'exception au potentiel rare, accompagné de sa maison d'habitation et situé dans un environnement préservé, à l'écart de toute nuisance, au cœur de la commune de La Chapelle-Gauthier. Un lieu unique à seulement 45 minutes de Paris par autoroute. Domaine de caractère édifié sur trois parcelles totalisant 12 465 m², ce bien comprend : - une parcelle de 6 240 m² (n°0066), le corps de ferme classé, avec sa tour inscrite au patrimoine remarquable de la commune, formant une cour intérieure fermée. - 534 m² avec la maison historique dont la maison attenante représente 347,69 m², offrant de beaux volumes à réinventer. - une parcelle n°0067 (3 130 m²) : terrain en pelouse agrémenté d'une haie, d'arbres et d'un espace potager. - une parcelle n°0089 (3 095 m²) : terrain situé à l'arrière gauche du corps de ferme. L'authenticité des bâtiments et l'isolement géographique du domaine permettent d'imaginer de nombreux projets moyennant de multiples travaux : - accueil de public (séminaires, mariages, réceptions, conventions); - activités touristiques (hébergement, vacances à la ferme), projets équestres ou associatifs. Des extensions foncières peuvent également être envisagées en fonction des projets des futurs acquéreurs. La propriété bénéficie d'un emplacement stratégique à proximité de sites emblématiques : - Château de Fontainebleau; - Château de Vaux-le-Vicomte; - Cité médiévale de Provins. Les commerces, infrastructures et la gare de Nangis se trouvent à environ 10 km. Prix de vente (honoraires inclus, à la charge du vendeur) : 895 000 euros. Classe énergie : G (351 - consommation énergétique excessive). Classe climat : G (107). Montant estimé des dépenses annuelles d'énergie : entre 9 590 euros et 13 040 euros (prix indexés au 1er janvier 2021) Informations sur les risques : georisques.gouv.fr

Vaneau 9ème

✉ vaneau9@vaneau.fr

T **+33 1 48 00 89 89**

VANEAU Trinité - Saint-Georges

58, rue de Châteaudun 75009 Paris

Prix : 895 000 €

Surface : 347 m²

Pièces : 8

Etages : 2

Salles de bain : 0

Salle d'eau : 0

CORPS DE FERME HISTORIQUE - LA CHAPELLE- GAUTHIER (SEINE-ET-MARNE

895 000 €

Ref 85898155B

La Chapelle-Gauthier - Maison / Villa 347 m²

VANEAU
Luxury Real Estate





CORPS DE FERME HISTORIQUE - LA CHAPELLE- GAUTHIER (SEINE-ET-MARNE

895 000 €

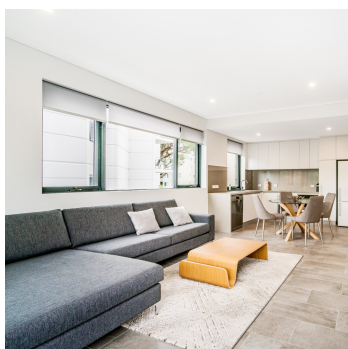
Ref 85898155B

La Chapelle-Gauthier - Maison / Villa 347 m²

VANEAU
Luxury Real Estate







VANEAU LOCATION

Une équipe dédiée à Paris,
Neuilly et Boulogne



VANEAU

Immobilier de prestige depuis
1972



VANEAU VIAGER

30 ans d'expérience en vente
viagère



VANEAU BUREAUX & COMMERCES

+10 000 offres disponibles

VANEAU C'EST AUSSI



VANEAU PATRIMOINE

Dispositifs de défiscalisation,
SCPI, Assurances Vie



VANEAU DIGITAL NEUF

La plate-forme digitale 100%
immobilier neuf



GESTION LOCATIVE

GTF, plus de 7 000 lots gérés à
Paris



COURTAGE CRÉDITS

Exell Crédit immobiliers
Assurances emprunteurs

140 collaborateurs

1200 signatures par an

1000 immeubles par an

2.5 milliards d'actifs gérés