

PARIS XIXE - RUE DE ROMAINVILLE - STUDIO VENDU LOUÉ -

197 000 €

Ref 86346144C

Paris 19ème - Appartement 25 m²

VANEAU
Luxury Real Estate



Proposition d'aménagement virtuel non contractuel

A propos de ce bien

Paris XIXe - Rue de Romainville - Studio vendu loué - Nous avons le plaisir de vous proposer au sein d'une copropriété moderne (1972), au 4ème étage avec ascenseur, un studio de 25.15 m² loi Carrez prolongé par un balcon de 5.19 m². Bien situé (métro Télégraphe), sans perte d'espace, lumineux, et bénéficiant d'une vue dégagée et d'un DPE E, il se compose d'une entrée desservant : une pièce principale de 18.66 m², une cuisine ouverte et une salle de bains avec toilettes. Une cave vient en complément. Ce bien (actuellement loué 614 euros hors charges, un congé pour vente pourra être donné pour le 4 septembre 2027) conviendrait tant pour un premier achat que pour un pied-à-terre ou encore pour un investissement (louable en meublé, selon encadrement des loyers, 800 euros hors charges soit une rentabilité de 4.4 %).
INFORMATIONS LOI ALUR : Bien soumis au statut de la copropriété. Copropriété incluant 42 lots d'habitation. Montant moyen annuel de la quote-part de charges courantes : 1600 euros. Aucune procédure en cours menée sur le fondement des articles 29-1 A et 29-1 de la loi n°65.557 du 10 juillet 1965 et de l'article L.615-6 du CCH. Honoraires forfaitaires à la charge du mandant. Energie primaire DPE : E (272). GES : E (54). Montant estimé des dépenses annuelles d'énergie pour un usage standard : entre 530 euros et 750 euros par an (prix moyens des énergies indexés sur les années 2021, 2022 et 2023 – abonnement compris). Les informations sur les risques auxquels ce bien est exposé sont disponibles sur le site Géorisques : www.georisques.gouv.fr

Vaneau 9ème

✉ vaneau9@vaneau.fr

T +33 1 48 00 89 89

VANEAU Trinité - Saint-Georges

58, rue de Châteaudun 75009 Paris

Prix : 197 000 €

Surface : 25 m²

Pièces : 1

Etages : 6

Salles de bain : 1

Salle d'eau : 0

Ascenseur : Oui

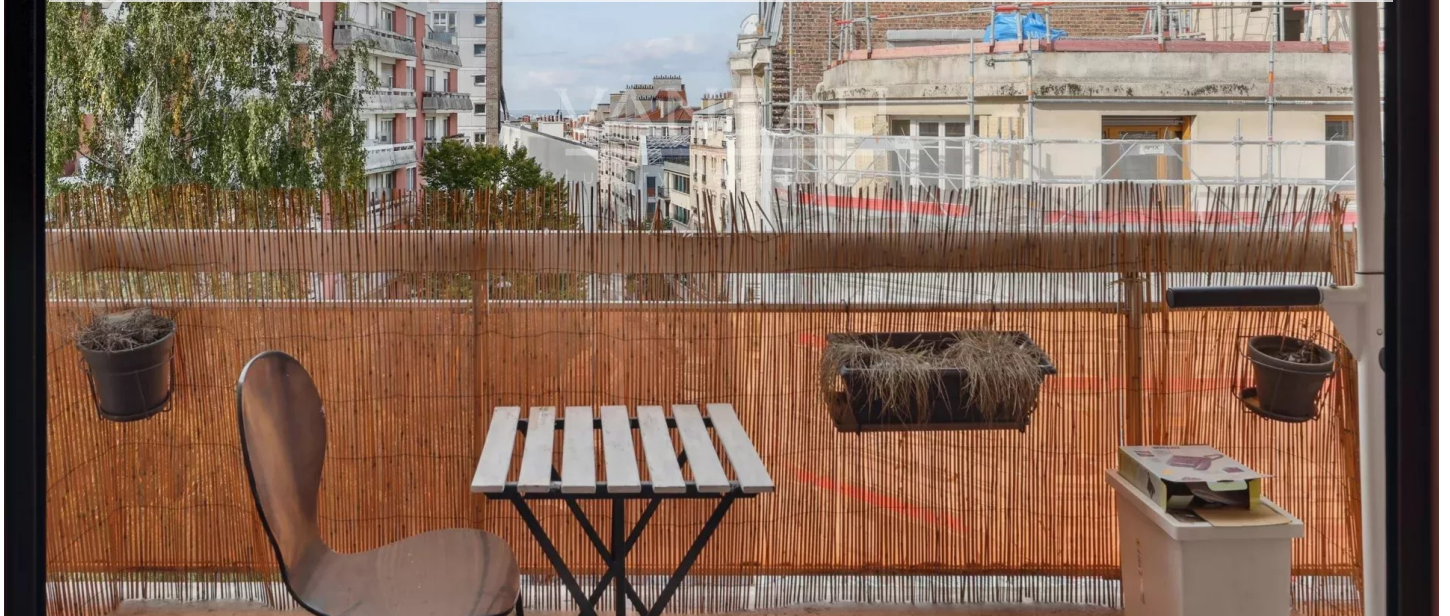
PARIS XIXE - RUE DE ROMAINVILLE - STUDIO VENDU LOUÉ -

197 000 €

Ref 86346144C

Paris 19ème - Appartement 25 m²

VANEAU
Luxury Real Estate



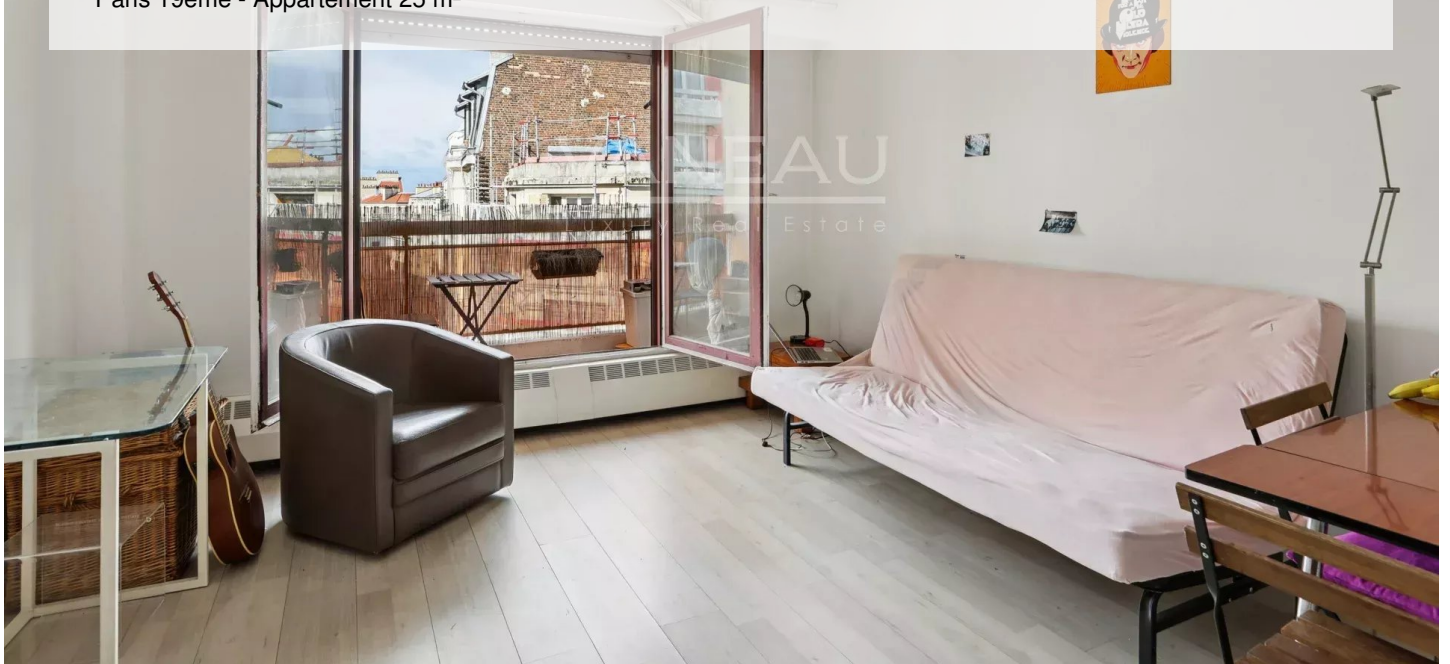
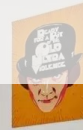
PARIS XIXE - RUE DE ROMAINVILLE - STUDIO VENDU LOUÉ -

197 000 €

Ref 86346144C

Paris 19ème - Appartement 25 m²

VANEAU
Luxury Real Estate





VANEAU LOCATION

Une équipe dédiée à Paris,
Neuilly et Boulogne



VANEAU

Immobilier de prestige depuis
1972



VANEAU VIAGER

30 ans d'expérience en vente
viagère



VANEAU BUREAUX & COMMERCES

+10 000 offres disponibles

VANEAU C'EST AUSSI



VANEAU PATRIMOINE

Dispositifs de défiscalisation,
SCPI, Assurances Vie



VANEAU DIGITAL NEUF

La plate-forme digitale 100%
immobilier neuf



GESTION LOCATIVE

GTF, plus de 7 000 lots gérés à
Paris



COURTAGE CRÉDITS

Exell Crédit immobiliers
Assurances emprunteurs

140 collaborateurs

1200 signatures par an

1000 immeubles par an

2.5 milliards d'actifs gérés