

CONVENTION-ALLERAY - 2 PIÈCES AVEC BALCON ET VUE DÉGAGÉE

350 000 €

Ref 862870911

Paris 15ème - Appartement 46 m²

VANEAU
Luxury Real Estate



A propos de ce bien

Convention-Alleray - 2 pièces avec balcon et vue dégagée Résidence services pour seniors - Quartier Convention-Alleray - L'agence VANEAU vous propose en exclusivité un lumineux deux-pièces avec large balcon de 6 m², situé au 9ème étage avec ascenseurs, comprenant : entrée, séjour avec balcon, cuisine indépendante, salle de bains, WC séparés, chambre avec placards. Une cave et possibilité d'un box en sus. Appartement ensoleillé, sans vis-à-vis et très calme. Travaux à prévoir. Cette résidence pour seniors offre de nombreux services : accueil de jour, veille de nuit, salle de jeux, salle de lecture, jardin privatif, petite bibliothèque, activités culturelles, sécurité assurée 24h/24.

Vaneau Saint-Charles

✉ saint-charles@vaneau.fr

T [+33 1 45 79 79 45](tel:+33145797945)

VANEAU 15ÈME SAINT-CHARLES

38 , Rue des Entrepreneurs
75015 Paris

Prix : 350 000 €

Surface : 46 m²

Pièces : 2

Chambres : 1

Etages : 11

Salles de bain : 1

Salle d'eau : 0

Cave : Oui

Balconies : Oui

Ascenseur : Oui

Digicode : Oui

Gardien : Oui

CONVENTION-ALLERAY - 2 PIÈCES AVEC BALCON ET VUE DÉGAGÉE

350 000 €

Ref 862870911

Paris 15ème - Appartement 46 m²

VANEAU
Luxury Real Estate

VANEAU
Luxury Real Estate



CONVENTION-ALLERAY - 2 PIÈCES AVEC BALCON ET VUE DÉGAGÉE

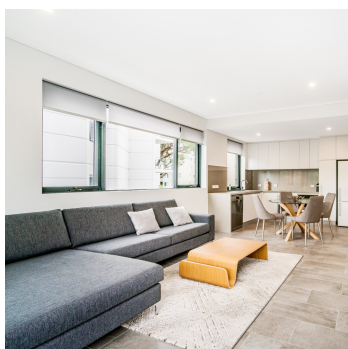
350 000 €

Ref 862870911

Paris 15ème - Appartement 46 m²

VANEAU
Luxury Real Estate





VANEAU LOCATION

Une équipe dédiée à Paris,
Neuilly et Boulogne



VANEAU

Immobilier de prestige depuis
1972



VANEAU VIAGER

30 ans d'expérience en vente
viagère



VANEAU BUREAUX & COMMERCES

+10 000 offres disponibles

VANEAU C'EST AUSSI



VANEAU PATRIMOINE

Dispositifs de défiscalisation,
SCPI, Assurances Vie



VANEAU DIGITAL NEUF

La plate-forme digitale 100%
immobilier neuf



GESTION LOCATIVE

GTF, plus de 7 000 lots gérés à
Paris



COURTAGE CRÉDITS

Exell Crédit immobiliers
Assurances emprunteurs

140 collaborateurs

1200 signatures par an

1000 immeubles par an

2.5 milliards d'actifs gérés