

PARIS 15ÈME BOUCICAUT - 3 PIÈCES AVEC BALCON ET VUE DÉGAGÉE SUR

498 000 €

Ref 86366774I

Paris 15ème - Appartement 48 m²

VANEAU
Luxury Real Estate



A propos de ce bien

Paris 15ème Boucicaut - 3 pièces avec balcon et vue dégagée sur la tour Eiffel Paris 15ème – Métro Boucicaut (ligne 8) Vue dégagée sur Paris et la Tour Eiffel – Dernier étage avec balcon filant. L'agence VANEAU vous propose en exclusivité ce charmant appartement de 3 pièces situé au 5ème et dernier étage par escalier d'un petit immeuble bien entretenu et sécurisé. Ce bien au plan en étoile bénéficie d'un balcon filant offrant une vue panoramique sur Paris et la Tour Eiffel. Baigné de lumière naturelle et sans vis-à-vis, il séduit par son calme absolu et son authenticité. L'appartement a su conserver tout son cachet d'origine et offre un beau potentiel de rénovation. Le chauffage et l'eau chaude sont individuels au gaz. Une cave saine en sous-sol complète ce bien rare sur le secteur. DPE 'D'

Vaneau Saint-Charles

✉ saint-charles@vaneau.fr

T [+33 1 45 79 79 45](tel:+33145797945)

VANEAU 15ÈME SAINT-CHARLES

38 , Rue des Entrepreneurs
75015 Paris

Prix : 498 000 €

Surface : 48 m²

Pièces : 3

Chambres : 2

Etages : 5

Salles de bain : 1

Salle d'eau : 0

Cave : Oui

Balconies : Oui

Digicode : Oui

Interphone : Oui

PARIS 15ÈME BOUCICAUT - 3 PIÈCES AVEC BALCON ET VUE DÉGAGÉE SUR

498 000 €

Ref 86366774I

Paris 15ème - Appartement 48 m²

VANEAU
Luxury Real Estate

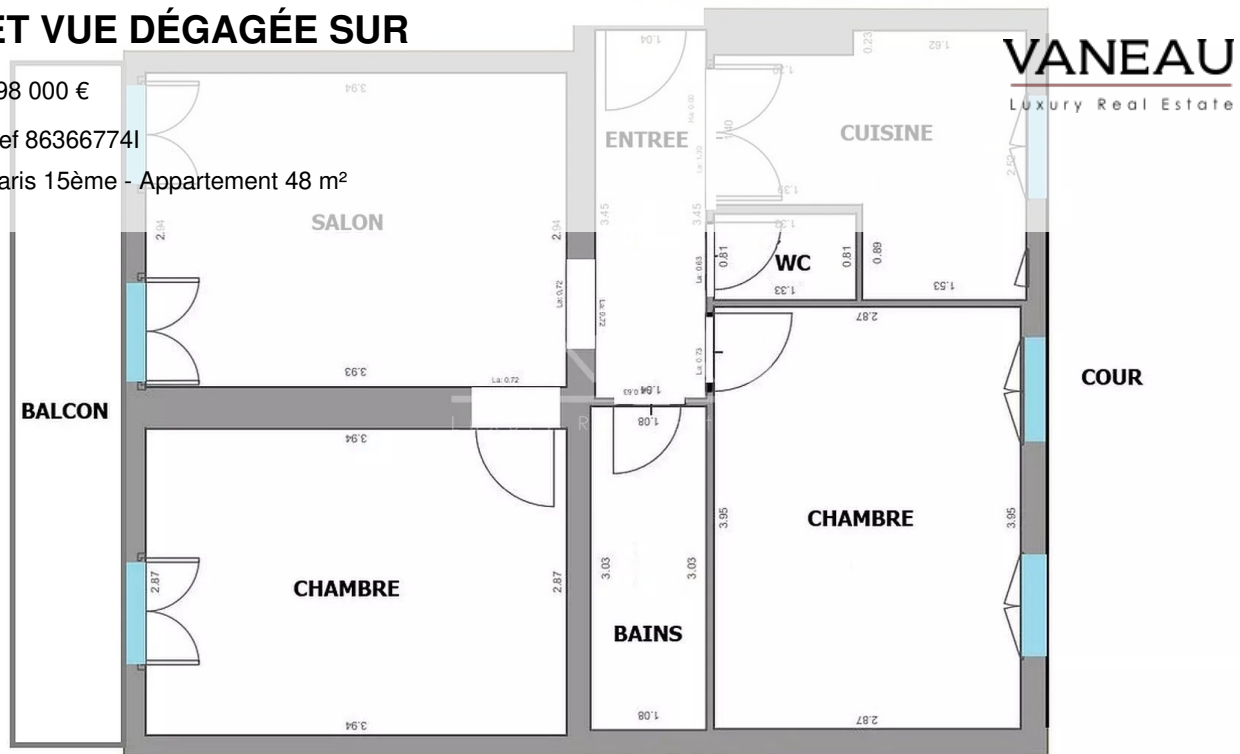


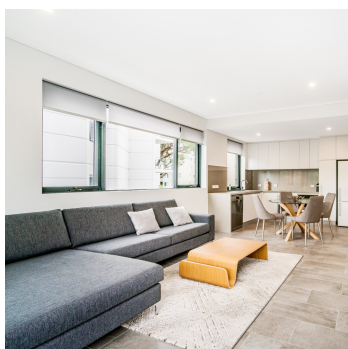
PARIS 15ÈME BOUCICAUT - 3 PIÈCES AVEC BALCON ET VUE DÉGAGÉE SUR

498 000 €

Ref 863667741

Paris 15ème - Appartement 48 m²





VANEAU LOCATION

Une équipe dédiée à Paris,
Neuilly et Boulogne



VANEAU

Immobilier de prestige depuis
1972



VANEAU VIAGER

30 ans d'expérience en vente
viagère



VANEAU BUREAUX & COMMERCES

+10 000 offres disponibles

VANEAU C'EST AUSSI



VANEAU PATRIMOINE

Dispositifs de défiscalisation,
SCPI, Assurances Vie



VANEAU DIGITAL NEUF

La plate-forme digitale 100%
immobilier neuf



GESTION LOCATIVE

GTF, plus de 7 000 lots gérés à
Paris



COURTAGE CRÉDITS

Exell Crédit immobiliers
Assurances emprunteurs

140 collaborateurs

1200 signatures par an

1000 immeubles par an

2.5 milliards d'actifs gérés