

APPARTEMENT À VENDRE CANNES CROISSETTE - VUE MER ET JARDINS

2 895 000 €

Ref 1445 AD

Cannes - Appartement 165 m²

VANEAU
Luxury Real Estate



A propos de ce bien

Appartement à vendre Cannes Croisette - Vue mer et jardins Situé à deux pas de la Croisette et des plages, appartement de 165 m² avec vue mer dégagée ouvrant sur les jardins du Grand Hôtel. Il se compose d'une entrée, d'un double séjour ouvrant sur deux balcons, une cuisine entièrement équipée, 4 chambres, 3 salles de bains et une salle de douche. Parking collectif en bas de la Résidence et une cave complètent ce bien.

Alexandre DUQUESNES

✉ [alexandre@cannes-](mailto:alexandre@cannes-impact.com)

[impact.com](https://www.impact.com)

T [+33637811631](tel:+33637811631)

Vaneau-Cannes by Impact
45, Boulevard de la Croisette
06400 Cannes

Prix : 2 895 000 €

Surface : 165 m²

Pièces : 5

Chambres : 4

Etages : 7

Salles de bain : 3

Salle d'eau : 1

Cave : Oui

Ascenseur : Oui

Parkings : 1

Interphone : Oui

APPARTEMENT À VENDRE CANNES CROISSETTE - VUE MER ET JARDINS

2 895 000 €

Ref 1445 AD

Cannes - Appartement 165 m²

VANEAU
Luxury Real Estate



APPARTEMENT À VENDRE CANNES CROISSETTE - VUE MER ET JARDINS

2 895 000 €

Ref 1445 AD

Cannes - Appartement 165 m²

VANEAU
Luxury Real Estate





VANEAU LOCATION

Une équipe dédiée à Paris,
Neuilly et Boulogne



VANEAU

Immobilier de prestige depuis
1972



VANEAU VIAGER

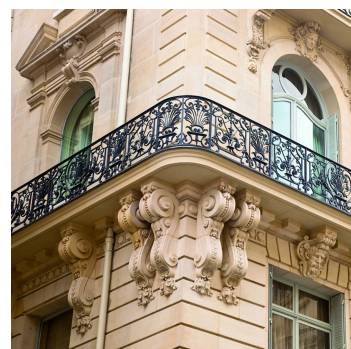
30 ans d'expérience en vente
viagère



VANEAU BUREAUX & COMMERCES

+10 000 offres disponibles

VANEAU C'EST AUSSI



VANEAU PATRIMOINE

Dispositifs de défiscalisation,
SCPI, Assurances Vie



VANEAU DIGITAL NEUF

La plate-forme digitale 100%
immobilier neuf



GESTION LOCATIVE

GTF, plus de 7 000 lots gérés à
Paris



COURTAGE CRÉDITS

Exell Crédit immobiliers
Assurances emprunteurs

140 collaborateurs

1200 signatures par an

1000 immeubles par an

2.5 milliards d'actifs gérés