

PARIS 15ÈME - CONVENTION-BRANCION - 2 PIÈCES À RÉNOVER

275 000 €

Ref 86393590C

Paris 15ème - Appartement 32 m²

VANEAU
Luxury Real Estate



A propos de ce bien

Paris 15ème - Convention-Brancion - 2 pièces à rénover Dans le 15ème arrondissement de Paris, quartier Convention-Brancion, situé au 4ème étage avec ascenseur d'un bel immeuble en pierre de taille de 1904, nous vous proposons un appartement de 2 pièces à rénover, bénéficiant d'une belle luminosité et donnant sur une cour très calme. L'appartement a conservé son cachet d'origine et offre un beau potentiel de rénovation. Une entrée dessert la cuisine séparée, le salon, la chambre et une salle d'eau avec WC. Aucune perte d'espace. De nombreux commerces et commodités à proximité. Faibles charges. Idéal pour investisseurs.

Vaneau Saint-Charles

✉ saint-charles@vaneau.fr

T [+33 1 45 79 79 45](tel:+33145797945)

VANEAU 15ÈME SAINT-CHARLES

38, Rue des Entrepreneurs
75015 Paris

Prix : 275 000 €

Surface : 32 m²

Pièces : 2

Chambres : 1

Etages : 7

Salles de bain : 0

Salle d'eau : 1

Ascenseur : Oui

Digicode : Oui

Interphone : Oui

PARIS 15ÈME - CONVENTION-BRANCION - 2 PIÈCES À RÉNOVER

275 000 €

Ref 86393590C

Paris 15ème - Appartement 32 m²

VANEAU
Luxury Real Estate



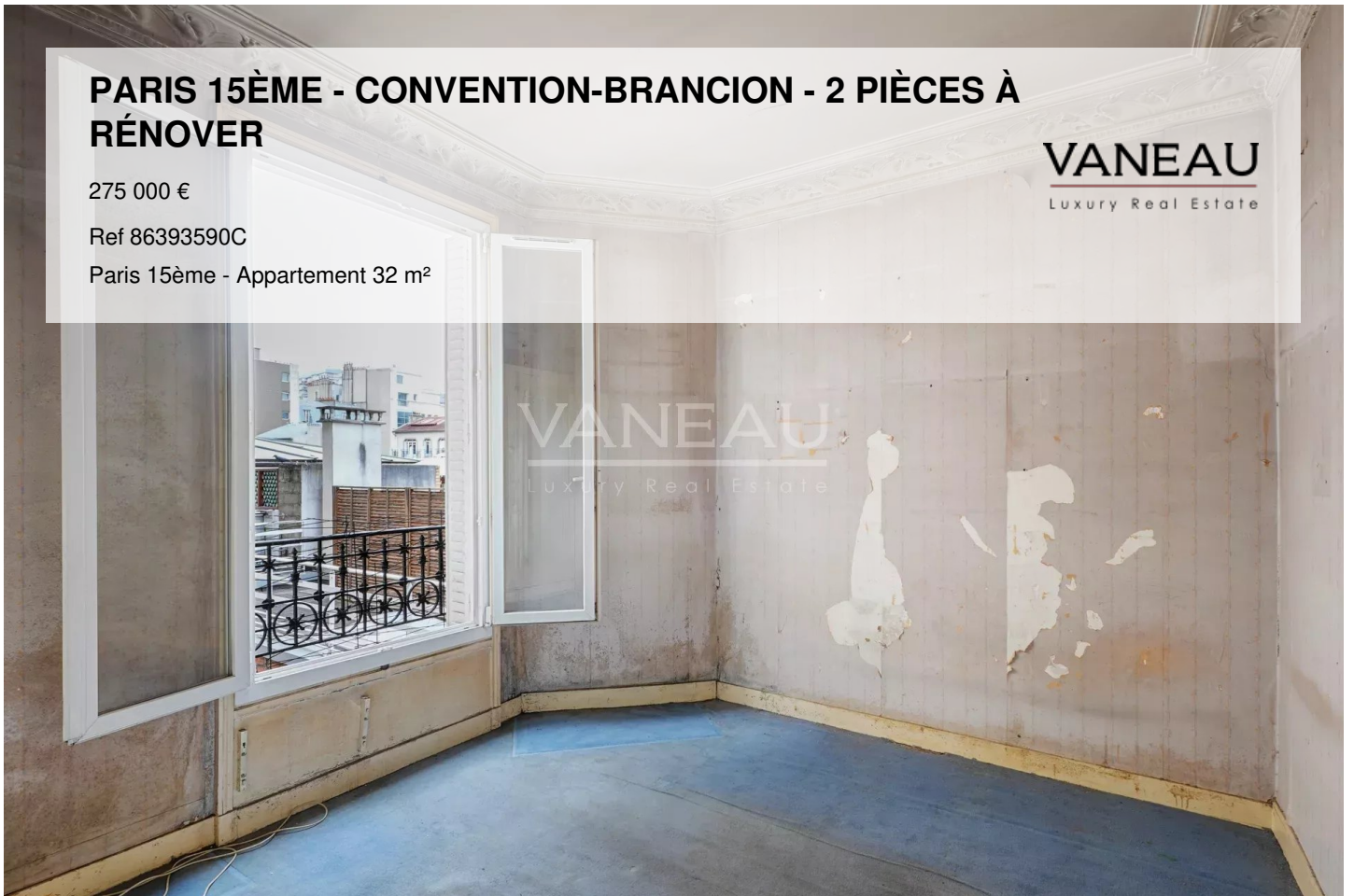
PARIS 15ÈME - CONVENTION-BRANCION - 2 PIÈCES À RÉNOVER

275 000 €

Ref 86393590C

Paris 15ème - Appartement 32 m²

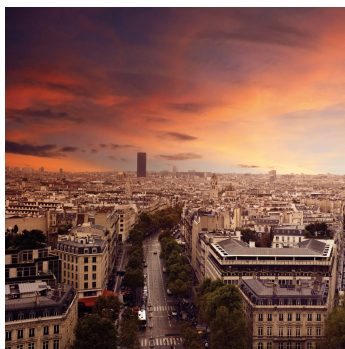
VANEAU
Luxury Real Estate





VANEAU LOCATION

Une équipe dédiée à Paris,
Neuilly et Boulogne



VANEAU

Immobilier de prestige depuis
1972



VANEAU VIAGER

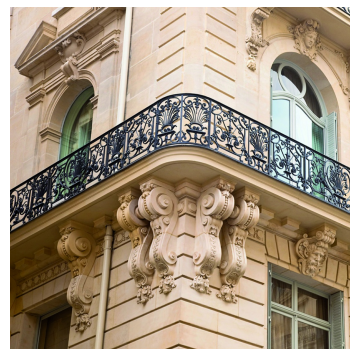
30 ans d'expérience en vente
viagère



VANEAU BUREAUX & COMMERCES

+10 000 offres disponibles

VANEAU C'EST AUSSI



VANEAU PATRIMOINE

Dispositifs de défiscalisation,
SCPI, Assurances Vie



VANEAU DIGITAL NEUF

La plate-forme digitale 100%
immobilier neuf



GESTION LOCATIVE

GTF, plus de 7 000 lots gérés à
Paris



COURTAGE CRÉDITS

Exell Crédit immobiliers
Assurances emprunteurs

140 collaborateurs

1200 signatures par an

1000 immeubles par an

2.5 milliards d'actifs gérés