

# APPARTEMENT FAMILIAL AVEC BALCONS

750 000 €

Ref 85956216Z

Boulogne-Billancourt - Appartement 77 m²

**VANEAU**  
Luxury Real Estate



## A propos de ce bien

Appartement familial avec balcons Quartier Rhin et Danube, à moins de 10 minutes à pied des passages, dans un immeuble de 1970 avec ascenseur, appartement de 77,25m² Carrez composé d'une cuisine indépendante aménagée (qu'il est possible d'ouvrir sur le salon), d'un séjour, de 3 chambres, d'une salle de bains, d'un dressing et d'un WC séparé. Appartement traversant (Est / Ouest). Balcons des 2 côtés. Absence de vis à vis. Vendu avec une cave. Possibilité d'acquérir, en SUS, un box en sous-sol. Copropriété de 101 lots d'habitation - Charges annuelles de 4056 euros - <http://www.vaneau.fr/fr/nos-honoraires-boulogne>. Les informations sur les risques auxquels ce bien est exposé sont disponibles sur le site Géorisques : [www.georisques.gouv.fr](http://www.georisques.gouv.fr) Montant estimé des dépenses annuelles d'énergie: entre 1070 euros et 1480 euros (prix indexés au 1er janvier 2021). Aucune procédure en cours sur les fondements des articles 29-1 A et 29-1 de la loi de 1965 et de l'article L.615-6 du CCH.

## Vaneau Boulogne

✉ [boulogne@vaneau.fr](mailto:boulogne@vaneau.fr)

T **+33 (0)1 46 04 60 60**

## VANEAU BOULOGNE

41, Route de la Reine 92100  
Boulogne

**Prix :** 750 000 €

**Surface :** 77 m²

**Pièces :** 4

**Chambres :** 3

**Etages :** 6

**Salles de bain :** 1

**Salle d'eau :** 0

**Ascenseur :** Oui

**Digicode :** Oui

**Interphone :** Oui

**Gardien :** Oui



# APPARTEMENT FAMILIAL AVEC BALCONS

750 000 €

Ref 85956216Z

Boulogne-Billancourt - Appartement 77 m²

**VANEAU**  
Luxury Real Estate



## APPARTEMENT FAMILIAL AVEC BALCONS

750 000 €

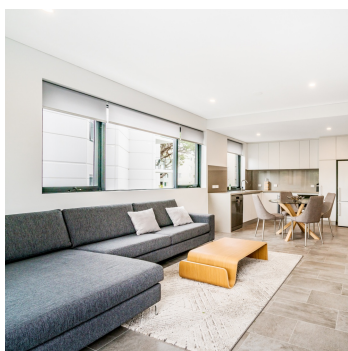
Ref 85956216Z

Boulogne-Billancourt - Appartement 77 m²

**VANEAU**  
Luxury Real Estate

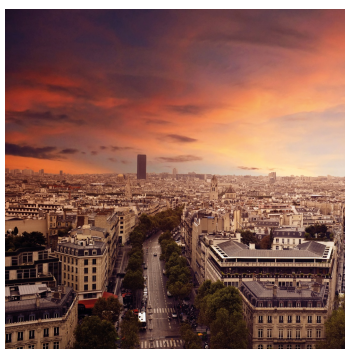






### **VANEAU LOCATION**

Une équipe dédiée à Paris,  
Neuilly et Boulogne



### **VANEAU**

Immobilier de prestige depuis  
1972



### **VANEAU VIAGER**

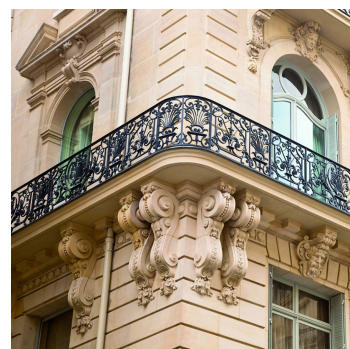
30 ans d'expérience en vente  
viagère



### **VANEAU BUREAUX & COMMERCES**

+10 000 offres disponibles

## **VANEAU C'EST AUSSI**



### **VANEAU PATRIMOINE**

Dispositifs de défiscalisation,  
SCPI, Assurances Vie



### **VANEAU DIGITAL NEUF**

La plate-forme digitale 100%  
immobilier neuf



### **GESTION LOCATIVE**

GTF, plus de 7 000 lots gérés à  
Paris



### **COURTAGE CRÉDITS**

Exell Crédit immobiliers  
Assurances emprunteurs

140 collaborateurs

1200 signatures par an

1000 immeubles par an

2.5 milliards d'actifs gérés