

# CHATEAUNEUF GRASSE NOUVELLE RÉSIDENCE

397 500 €

Ref 2172 LZ

Châteauneuf-Grasse - Appartement 76 m²

**VANEAU**  
Luxury Real Estate



## A propos de ce bien

CHATEAUNEUF GRASSE Nouvelle résidence Découvrez GREENSID une nouvelle résidence de 24 appartements sur quatre niveaux au cœur de Châteauneuf Grasse dans un parc arboré d'environ 3000m². Résidence proche de toutes les commodités, centre commercial, golf et tennis. Exposée nord avec vue dégagée sur la colline. T4 de 75,50 m² comprenant trois chambres, cuisine, séjour, une salle de douche, une salle de bains et deux toilettes. Une terrasse de 48,80m² ainsi que 2 places de parking en sous-sol. frais réduits

**Lucien ZSARNAI**

✉ [lucien@cannes-impact.com](mailto:lucien@cannes-impact.com)

T [+33625580101](tel:+33625580101)

Vaneau-Cannes by Impact  
45 , Boulevard de la Croisette  
06400 Cannes

**Prix :** 397 500 €

**Surface :** 76 m²

**Pièces :** 4

**Chambres :** 3

**Etages :** 3

**Salles de bain :** 1

**Salle d'eau :** 1

**Jardin :** Oui

**Ascenseur :** Oui

**Parkings :** 2

**Interphone :** Oui

**Terrasse :** Oui

# CHATEAUNEUF GRASSE NOUVELLE RÉSIDENCE

397 500 €

Ref 2172 LZ

Châteauneuf-Grasse - Appartement 76 m<sup>2</sup>

**VANEAU**  
Luxury Real Estate



# CHATEAUNEUF GRASSE NOUVELLE RÉSIDENCE

397 500 €

Ref 2172 LZ

Châteauneuf-Grasse - Appartement 76 m<sup>2</sup>

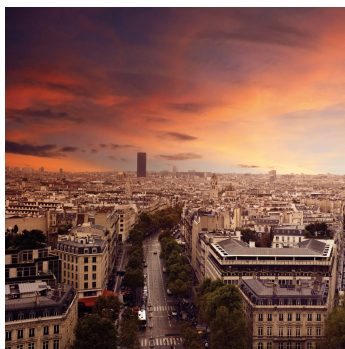
**VANEAU**  
Luxury Real Estate





### **VANEAU LOCATION**

Une équipe dédiée à Paris,  
Neuilly et Boulogne



### **VANEAU**

Immobilier de prestige depuis  
1972



### **VANEAU VIAGER**

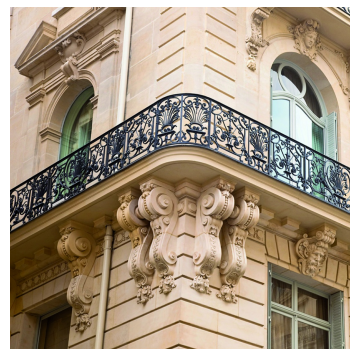
30 ans d'expérience en vente  
viagère



### **VANEAU BUREAUX & COMMERCES**

+10 000 offres disponibles

## **VANEAU C'EST AUSSI**



### **VANEAU PATRIMOINE**

Dispositifs de défiscalisation,  
SCPI, Assurances Vie



### **VANEAU DIGITAL NEUF**

La plate-forme digitale 100%  
immobilier neuf



### **GESTION LOCATIVE**

GTF, plus de 7 000 lots gérés à  
Paris



### **COURTAGE CRÉDITS**

Exell Crédit immobiliers  
Assurances emprunteurs

140 collaborateurs

1200 signatures par an

1000 immeubles par an

2.5 milliards d'actifs gérés