

PARIS 15ÈME CONVENTION - 1/2 PIÈCES CLÉS EN MAIN MEUBLÉ

415 000 €

Ref 86010696I

Paris 15ème - Appartement 28 m²

VANEAU
Luxury Real Estate



A propos de ce bien

Paris 15ème Convention - 1/2 pièces clés en main meublé Paris 15ème, au cœur du quartier Convention/Vaugirard, nous vous proposons un très bel appartement rénové par architecte situé au 2e étage par ascenseur d'un petit immeuble sécurisée et entretenu. Bénéficiant d'un plan optimisé et fonctionnel, il se compose comme suit : une entrée avec penderie sur mesure, un séjour exposé Sud-Ouest avec son espace nuit et ses rangements, une cuisine moderne aménagée et toute équipée et coin repas, une salle de douche avec toilette et espace buanderie, nombreux rangements sur mesure. Très belles prestations. Vue agréable et dégagée sur verdure. idéal pied à terre et vendu meublé et équipée.

Vaneau Saint-Charles

✉ saint-charles@vaneau.fr

T [+33 1 45 79 79 45](tel:+33145797945)

VANEAU 15ÈME SAINT-CHARLES

38 , Rue des Entrepreneurs
75015 Paris

Prix : 415 000 €

Surface : 28 m²

Pièces : 2

Chambres : 1

Etages : 6

Salles de bain : 0

Salle d'eau : 1

Cave : Oui

Ascenseur : Oui

Digicode : Oui

Interphone : Oui

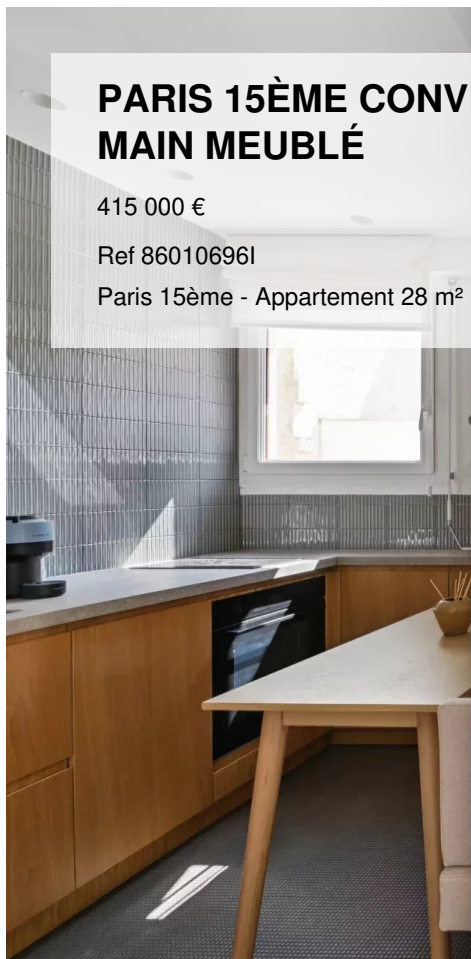
PARIS 15ÈME CONVENTION - 1/2 PIÈCES CLÉS EN MAIN MEUBLÉ

415 000 €

Ref 860106961

Paris 15ème - Appartement 28 m²

VANEAU
Luxury Real Estate



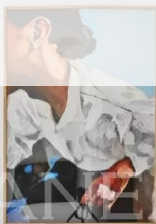
PARIS 15ÈME CONVENTION - 1/2 PIÈCES CLÉS EN MAIN MEUBLÉ

415 000 €

Ref 860106961

Paris 15ème - Appartement 28 m²

VANEAU
Luxury Real Estate



VANEAU
Luxury Real Estate





VANEAU LOCATION

Une équipe dédiée à Paris,
Neuilly et Boulogne



VANEAU

Immobilier de prestige depuis
1972



VANEAU VIAGER

30 ans d'expérience en vente
viagère



VANEAU BUREAUX & COMMERCES

+10 000 offres disponibles

VANEAU C'EST AUSSI



VANEAU PATRIMOINE

Dispositifs de défiscalisation,
SCPI, Assurances Vie



VANEAU DIGITAL NEUF

La plate-forme digitale 100%
immobilier neuf



GESTION LOCATIVE

GTF, plus de 7 000 lots gérés à
Paris



COURTAGE CRÉDITS

Exell Crédit immobiliers
Assurances emprunteurs

140 collaborateurs

1200 signatures par an

1000 immeubles par an

2.5 milliards d'actifs gérés