

PARIS VIII - MADELEINE

855 000 €

Ref 85260394AC

Paris 8ème - Appartement 64 m²

VANEAU
Luxury Real Estate



A propos de ce bien

PARIS VIII - MADELEINE Situé dans le quartier de la Madeleine, au sein d'un très bel immeuble édifié en 1860, cet appartement de 63,89 m² se compose: d'une entrée, une belle pièce à vivre de 43 m² comprenant un espace salon, un espace salle à manger, une cuisine ouverte, entièrement équipée et réalisée sur mesure, deux chambres avec de nombreux rangements, d'une salle de douche et d'un toilette séparé. Loi ALUR : Mandat n° 20 478 – Honoraires à la charge du vendeur. Montant moyen de la quote-part des charges courantes : 3 000 euros / an. Aucune procédure en cours (articles 29-1 A / 29-1 de la loi n° 65-557, article L.615-6 du CCH). Les informations sur les risques auxquels ce bien est exposé sont disponibles sur le site Géorisques : www.georisques.gouv.fr. Détails de notre tarification sur : <http://www.vaneau.fr/fr/nos-honoraires-paris-neuilly>.

Vaneau Saint-Honoré

✉ saint-honore@vaneau.fr

T +33 (0)1 40 75 75 75

VANEAU 8ÈME SAINT-HONORÉ

111, rue du Faubourg Saint-Honoré 75008 Paris

Prix : 855 000 €

Surface : 64 m²

Pièces : 3

Chambres : 2

Salles de bain : 0

Salle d'eau : 1

Ascenseur : Oui

Digicode : Oui

Interphone : Oui

Alarme : Oui

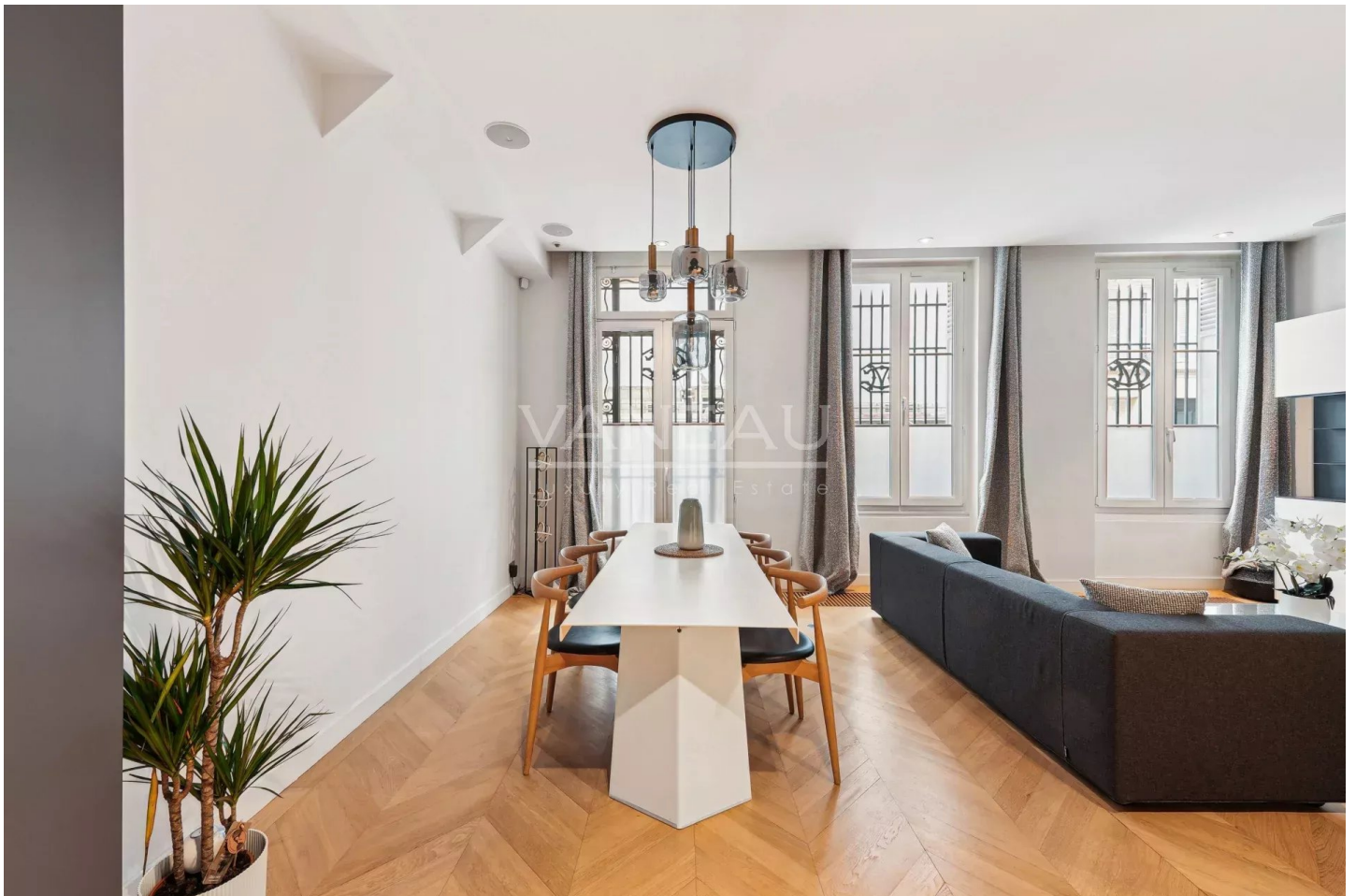
PARIS VIII - MADELEINE

855 000 €

Ref 85260394AC

Paris 8ème - Appartement 64 m²

VANEAU
Luxury Real Estate



PARIS VIII - MADELEINE

855 000 €

Ref 85260394AC

Paris 8ème - Appartement 64 m²

VANEAU
Luxury Real Estate





VANEAU LOCATION

Une équipe dédiée à Paris,
Neuilly et Boulogne



VANEAU

Immobilier de prestige depuis
1972



VANEAU VIAGER

30 ans d'expérience en vente
viagère



VANEAU BUREAUX & COMMERCES

+10 000 offres disponibles

VANEAU C'EST AUSSI



VANEAU PATRIMOINE

Dispositifs de défiscalisation,
SCPI, Assurances Vie



VANEAU DIGITAL NEUF

La plate-forme digitale 100%
immobilier neuf



GESTION LOCATIVE

GTF, plus de 7 000 lots gérés à
Paris



COURTAGE CRÉDITS

Exell Crédit immobiliers
Assurances emprunteurs

140 collaborateurs

1200 signatures par an

1000 immeubles par an

2.5 milliards d'actifs gérés