

PARIS XVI - JASMIN - BALCON

600 000 €

Ref 86369758E

Paris 16ème - Appartement 53 m²

VANEAU
Luxury Real Estate



Proposition d'aménagement virtuel non contractuel

A propos de ce bien

PARIS XVI - Jasmin - Balcon - Vue dégagée sur jardins au calme - Situé rue de la Source, à proximité immédiate de l'avenue Mozart, cet appartement au sein d'un immeuble construit en 1964 gardienné et sécurisé totalise 53.09m². Il offre un cadre de vie paisible et lumineux. Dès l'entrée, on découvre une agréable pièce de vie de 27m² doté d'un balcon niché dans la verdure. Une cuisine indépendante, une belle chambre, une salle de bains et des toilettes séparées complètent ce bien. Le plan, sans aucune perte de place, est modulable (cuisine ouverte possible). A rafraîchir, ce bien affiche un DPE en D. Cave au sous-sol.

Vaneau Auteuil - Passy

✉ auteuil-passy@vaneau.fr

T +33 (0)1 56 75 20 00

VANEAU 16ÈME AUTEUIL -
PASSY

6, Rue Donizetti 75016 Paris

Prix : 600 000 €

Surface : 53 m²

Pièces : 2

Chambres : 1

Etages : 7

Salles de bain : 1

Salle d'eau : 0

Cave : Oui

Balconies : Oui

Ascenseur : Oui

Digicode : Oui

Interphone : Oui

Gardien : Oui

PARIS XVI - JASMIN - BALCON

600 000 €

Ref 86369758E

Paris 16ème - Appartement 53 m²

VANEAU
Luxury Real Estate



PARIS XVI - JASMIN - BALCON

600 000 €

Ref 86369758E

Paris 16ème - Appartement 53 m²

VANEAU
Luxury Real Estate





VANEAU LOCATION

Une équipe dédiée à Paris,
Neuilly et Boulogne



VANEAU

Immobilier de prestige depuis
1972



VANEAU VIAGER

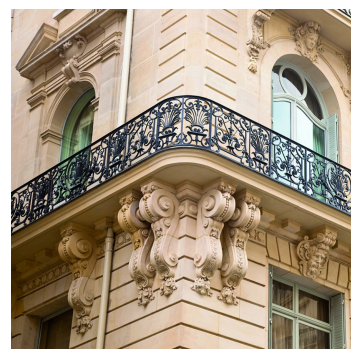
30 ans d'expérience en vente
viagère



VANEAU BUREAUX & COMMERCES

+10 000 offres disponibles

VANEAU C'EST AUSSI



VANEAU PATRIMOINE

Dispositifs de défiscalisation,
SCPI, Assurances Vie



VANEAU DIGITAL NEUF

La plate-forme digitale 100%
immobilier neuf



GESTION LOCATIVE

GTF, plus de 7 000 lots gérés à
Paris



COURTAGE CRÉDITS

Exell Crédit immobiliers
Assurances emprunteurs

140 collaborateurs

1200 signatures par an

1000 immeubles par an

2.5 milliards d'actifs gérés