

CHARME DE L'ANCIEN - 2 PIÈCES EN ÉTAGE

465 000 €

Ref 86068126AF

Boulogne-Billancourt - Appartement 53 m²

VANEAU
Luxury Real Estate



A propos de ce bien

Charme de l'ancien - 2 pièces en étage Quartier Prince Marmottan, à la lisière du XVIe, dans un immeuble de 1930 avec gardienne, au 3^e étage avec ascenseur, appartement de 53,12 m² Carrez composé d'une entrée, d'un séjour lumineux exposé ouest à la vue dégagée, d'une chambre avec dressing, d'une cuisine indépendante, d'une salle de bains avec WC. Hauteur sous plafond de 3.15m - Calme - Lumineux. Appartement vendu avec une cave. Possibilité d'acquérir en sus une place de parking. Copropriété de 55 lots principaux. Budget prévisionnel annuel : 3 500 euros. <http://www.vaneau.fr/fr/nos-honoraires-boulogne>. Les informations sur les risques auxquels ce bien est exposé sont disponibles sur le site : www.georisques.gouv.fr Montant estimé des dépenses annuelles d'énergie: entre 1 200 euros et 1 670 euros (prix indexés au 1er janvier 2021, 2022 et 2023). Aucune procédure en cours sur les fondements des articles 29-1 A et 29-1 de la loi de 1965 et de l'article L.615-6 du CCH.

Vaneau Boulogne

✉ boulogne@vaneau.fr

T **+33 (0)1 46 04 60 60**

VANEAU BOULOGNE

41, Route de la Reine 92100
Boulogne

Prix : 465 000 €

Surface : 53 m²

Pièces : 2

Chambres : 1

Etages : 7

Salles de bain : 1

Salle d'eau : 0

Cave : Oui

Ascenseur : Oui

Digicode : Oui

Gardien : Oui

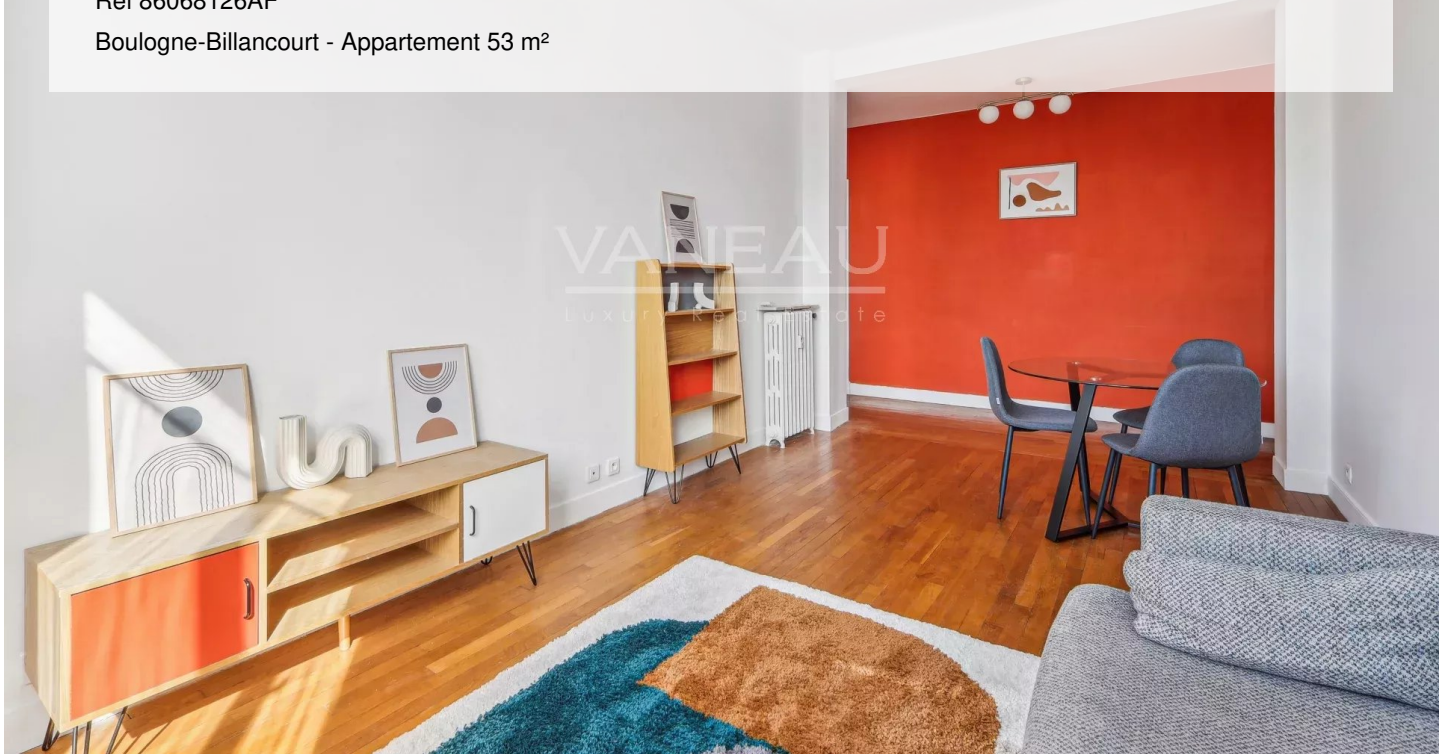
CHARME DE L'ANCIEN - 2 PIÈCES EN ÉTAGE

465 000 €

Ref 86068126AF

Boulogne-Billancourt - Appartement 53 m²

VANEAU
Luxury Real Estate



CHARME DE L'ANCIEN - 2 PIÈCES EN ÉTAGE

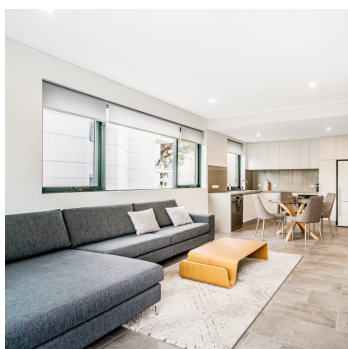
465 000 €

Ref 86068126AF

Boulogne-Billancourt - Appartement 53 m²

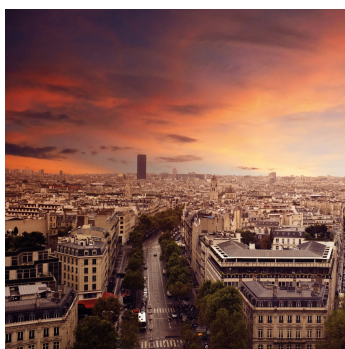
VANEAU
Luxury Real Estate





VANEAU LOCATION

Une équipe dédiée à Paris,
Neuilly et Boulogne



VANEAU

Immobilier de prestige depuis
1972



VANEAU VIAGER

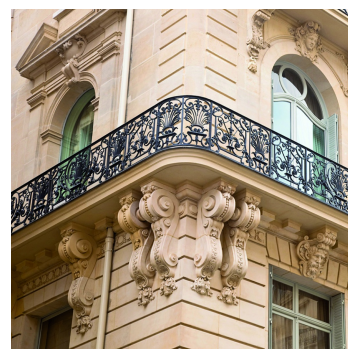
30 ans d'expérience en vente
viagère



VANEAU BUREAUX & COMMERCES

+10 000 offres disponibles

VANEAU C'EST AUSSI



VANEAU PATRIMOINE

Dispositifs de défiscalisation,
SCPI, Assurances Vie



VANEAU DIGITAL NEUF

La plate-forme digitale 100%
immobilier neuf



GESTION LOCATIVE

GTF, plus de 7 000 lots gérés à
Paris



COURTAGE CRÉDITS

Exell Crédit immobiliers
Assurances emprunteurs

140 collaborateurs

1200 signatures par an

1000 immeubles par an

2.5 milliards d'actifs gérés