

LOCATION MEUBLÉE - 3 PIÈCES

2 196 €

Ref 86435495C

Paris 15ème - Appartement 54 m²

VANEAU
Luxury Real Estate



A propos de ce bien

LOCATION MEUBLÉE - 3 PIÈCES RUE LECOURBE - Proche de l'avenue de Breteuil, du métro Volontaires et Sèvres-Lecourbe, au 6ème étage par ascenseur d'un immeuble Haussmannien, un charmant appartement loué MEUBLÉ de TROIS pièces de 53,58m² comprenant : sur deux cours intérieures au calme, un séjour avec une cuisine ouverte aménagée et entièrement équipée, deux chambres avec cheminées, une salle d'eau avec WC, un dressing. Au calme, clair, charme de l'ancien avec parquet, moulures, cheminées. Très bon état général, gardien, copropriété de standing et soignée. Inclus dans les charges : Eau froide et chauffage collectif (2 radiateurs). En sus: Eau chaude (chaudière) et chauffage individuel électrique (convecteurs). ****LIBRE**** Loyer charges comprises : 2196,00euros Loyer : 2039,80euros/mois Provisions pour charges : 156,20euros/mois Dépôt de garantie : 4079,60euros TTC HONORAIRES LOCATAIRE : Bail soumis à la loi du 6 juillet 1989 En résidence PRINCIPALE = 803,70euros TTC composé comme suit : - 803,70euros TTC (soit 12euros/m² pour organisation, visites, constitution dossier et rédaction bail) Bail non soumis à la loi du 6 juillet 1989 En résidence SECONDAIRE ou BAIL SOCIÉTÉ composé comme suit: - 2937,31TTC inclus état des lieux d'entrée (12% TTC du loyer annuel hors charges)

Vaneau Sèvres Lecourbe

✉ sevres-lecourbe@vaneau.fr

T +33 (0)1 44 49 70 70

VANEAU 15ÈME SÈVRES-LECOURBE

58, Rue Lecourbe 75015
Paris

Prix : 2 196 €

Surface : 54 m²

Pièces : 3

Chambres : 2

Salles de bain : 0

Salle d'eau : 1

Ascenseur : Oui

Digicode : Oui

Interphone : Oui

Gardien : Oui

LOCATION MEUBLÉE - 3 PIÈCES

2 196 €

Ref 86435495C

Paris 15ème - Appartement 54 m²

VANEAU
Luxury Real Estate



LOCATION MEUBLÉE - 3 PIÈCES

2 196 €

Ref 86435495C

Paris 15ème - Appartement 54 m²

VANEAU
Luxury Real Estate





VANEAU LOCATION

Une équipe dédiée à Paris,
Neuilly et Boulogne



VANEAU

Immobilier de prestige depuis
1972



VANEAU VIAGER

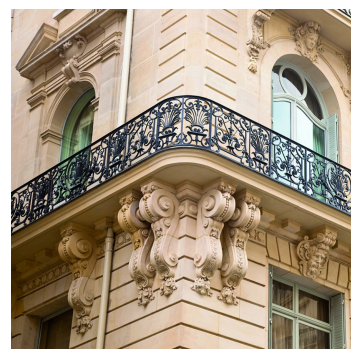
30 ans d'expérience en vente
viagère



VANEAU BUREAUX & COMMERCES

+10 000 offres disponibles

VANEAU C'EST AUSSI



VANEAU PATRIMOINE

Dispositifs de défiscalisation,
SCPI, Assurances Vie



VANEAU DIGITAL NEUF

La plate-forme digitale 100%
immobilier neuf



GESTION LOCATIVE

GTF, plus de 7 000 lots gérés à
Paris



COURTAGE CRÉDITS

Exell Crédit immobiliers
Assurances emprunteurs

140 collaborateurs

1200 signatures par an

1000 immeubles par an

2.5 milliards d'actifs gérés