

## CHARME DE L'ANCIEN - DEUX PIÈCES EN ÉTAGE

465 000 €

Ref 85792890AI

Paris 16ème - Appartement 53 m²

**VANEAU**  
Luxury Real Estate



### A propos de ce bien

Charme de l'ancien - Deux pièces en étage Jardin des Serres d'Auteuil, à la lisière de Boulogne, dans un immeuble de 1930 avec gardienne, au 3e étage avec ascenseur, appartement de 53,12 m² Carrez composé d'une entrée, d'un séjour lumineux exposé ouest à la vue dégagée, d'une chambre avec dressing, d'une cuisine indépendante et d'une salle de bains avec WC. Hauteur sous plafond de 3.15m - Calme - Lumineux. Appartement vendu avec une cave. Possibilité d'acquérir une place de parking en sus. Copropriété de 55 lots principaux. Budget prévisionnel annuel : 3 500euros . <http://www.vaneau.fr/fr/nos-honoraires-boulogne>. Les informations sur les risques auxquels ce bien est exposé sont disponibles sur le site : [www.georisques.gouv.fr](http://www.georisques.gouv.fr) Montant estimé des dépenses annuelles d'énergie: entre 1 200euros et 1 670euros (prix indexés au 1er janvier 2021, 2022 et 2023). Aucune procédure en cours sur les fondements des articles 29-1 A et 29-1 de la loi de 1965 et de l'article L.615-6 du CCH.

### Vaneau Boulogne

✉ [boulogne@vaneau.fr](mailto:boulogne@vaneau.fr)

T **+33 (0)1 46 04 60 60**

**VANEAU BOULOGNE**

41 , Route de la Reine 92100  
Boulogne

**Prix :** 465 000 €

**Surface :** 53 m²

**Pièces :** 2

**Chambres :** 1

**Etages :** 7

**Salles de bain :** 1

**Salle d'eau :** 0

**Cave :** Oui

**Ascenseur :** Oui

**Digicode :** Oui

**Gardien :** Oui

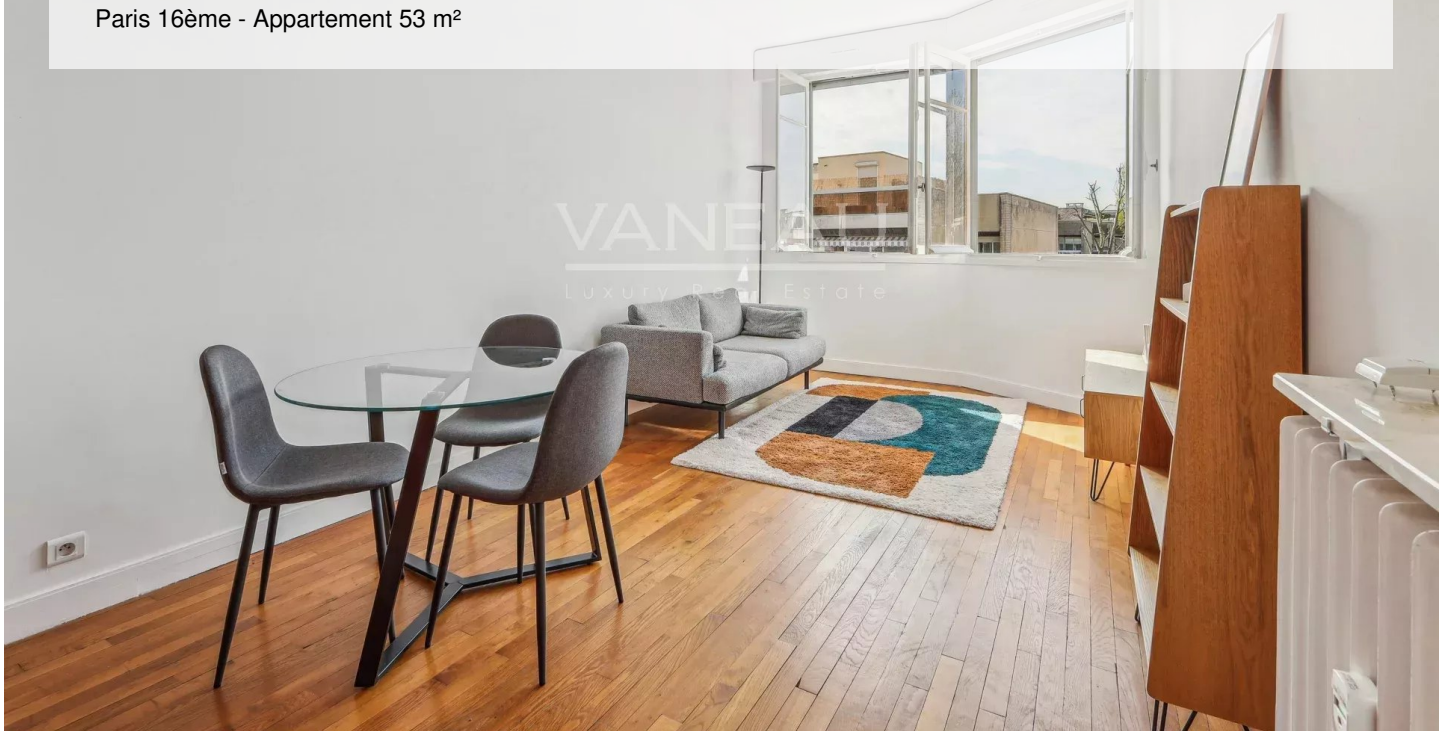
## CHARME DE L'ANCIEN - DEUX PIÈCES EN ÉTAGE

465 000 €

Ref 85792890AI

Paris 16ème - Appartement 53 m<sup>2</sup>

**VANEAU**  
Luxury Real Estate





## CHARME DE L'ANCIEN - DEUX PIÈCES EN ÉTAGE

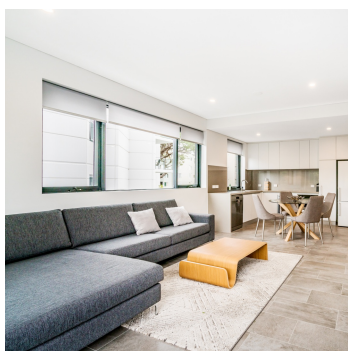
465 000 €

Ref 85792890AI

Paris 16ème - Appartement 53 m<sup>2</sup>

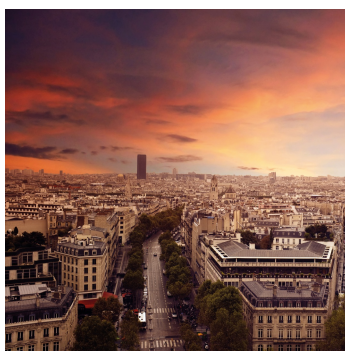
**VANEAU**  
Luxury Real Estate





### **VANEAU LOCATION**

Une équipe dédiée à Paris,  
Neuilly et Boulogne



### **VANEAU**

Immobilier de prestige depuis  
1972



### **VANEAU VIAGER**

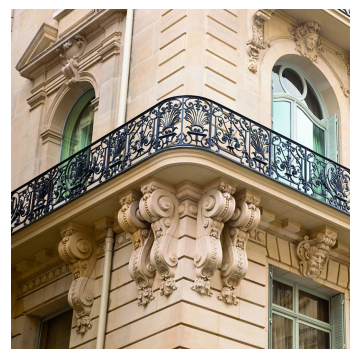
30 ans d'expérience en vente  
viagère



### **VANEAU BUREAUX & COMMERCES**

+10 000 offres disponibles

## **VANEAU C'EST AUSSI**



### **VANEAU PATRIMOINE**

Dispositifs de défiscalisation,  
SCPI, Assurances Vie



### **VANEAU DIGITAL NEUF**

La plate-forme digitale 100%  
immobilier neuf



### **GESTION LOCATIVE**

GTF, plus de 7 000 lots gérés à  
Paris



### **COURTAGE CRÉDITS**

Exell Crédit immobiliers  
Assurances emprunteurs

140 collaborateurs

1200 signatures par an

1000 immeubles par an

2.5 milliards d'actifs gérés