

# PARIS XVIIE - VICTOR HUGO - MAGNIFIQUE DEUX PIÈCES AU CALME ABSOL

950 000 €

Ref 83359467J

Paris 16ème - Appartement 51 m²

**VANEAU**  
Luxury Real Estate



## A propos de ce bien

PARIS XVIIe - VICTOR HUGO - Magnifique deux pièces au calme absolu de l'avenue Victor Hugo PARIS XVIIe - AVENUE VICTOR HUGO Dans l'un des plus beaux immeubles de haut standing de l'avenue Victor Hugo avec conciergerie, appartement de 50.72m² Loi Carrez en rez-de-chaussée au calme absolu sur cour et complètement refait à neuf. Il comprend, au rez-de-chaussée, une pièce de vie avec cuisine ouverte, une salle d'eau avec WC, un puits de lumière permet d'apporter une belle luminosité à la partie duplex qui comprend un espace salon/chambre avec dressing. PROFESSION LIBERALE AUTORISEE Jouissance privative d'un espace extérieur végétalisé dans la cour de l'immeuble et de deux débarras. Copropriété sécurisée (digicodes, interphone).

## Vaneau Trocadéro

✉ [trocadero@vaneau.fr](mailto:trocadero@vaneau.fr)

T [+33 \(0\)1 47 04 28 00](tel:+330147042800)

VANEAU 16ÈME

TROCADÉRO

19, Avenue Raymond

Poincaré 75116 Paris

**Prix :** 950 000 €

**Surface :** 51 m²

**Pièces :** 2

**Chambres :** 0

**Etages :** 7

**Salles de bain :** 0

**Salle d'eau :** 1

**Ascenseur :** Oui

**Digicode :** Oui

**Interphone :** Oui

**Gardien :** Oui

# PARIS XVIIE - VICTOR HUGO - MAGNIFIQUE DEUX PIÈCES AU CALME ABSOL

950 000 €

Ref 83359467J

Paris 16ème - Appartement 51 m²

**VANEAU**  
Luxury Real Estate





# PARIS XVIIE - VICTOR HUGO - MAGNIFIQUE DEUX PIÈCES AU CALME ABSOL

950 000 €

Ref 83359467J

Paris 16ème - Appartement 51 m²

**VANEAU**  
Luxury Real Estate





### **VANEAU LOCATION**

Une équipe dédiée à Paris,  
Neuilly et Boulogne



### **VANEAU**

Immobilier de prestige depuis  
1972



### **VANEAU VIAGER**

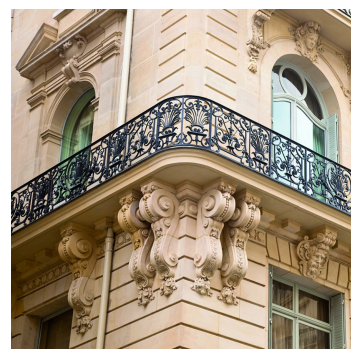
30 ans d'expérience en vente  
viagère



### **VANEAU BUREAUX & COMMERCES**

+10 000 offres disponibles

## **VANEAU C'EST AUSSI**



### **VANEAU PATRIMOINE**

Dispositifs de défiscalisation,  
SCPI, Assurances Vie



### **VANEAU DIGITAL NEUF**

La plate-forme digitale 100%  
immobilier neuf



### **GESTION LOCATIVE**

GTF, plus de 7 000 lots gérés à  
Paris



### **COURTAGE CRÉDITS**

Exell Crédit immobiliers  
Assurances emprunteurs

140 collaborateurs

1200 signatures par an

1000 immeubles par an

2.5 milliards d'actifs gérés