

# PARIS 15ÈME CONVENTION - 1/2 PIÈCES CLÉS EN MAIN MEUBLÉ

395 000 €

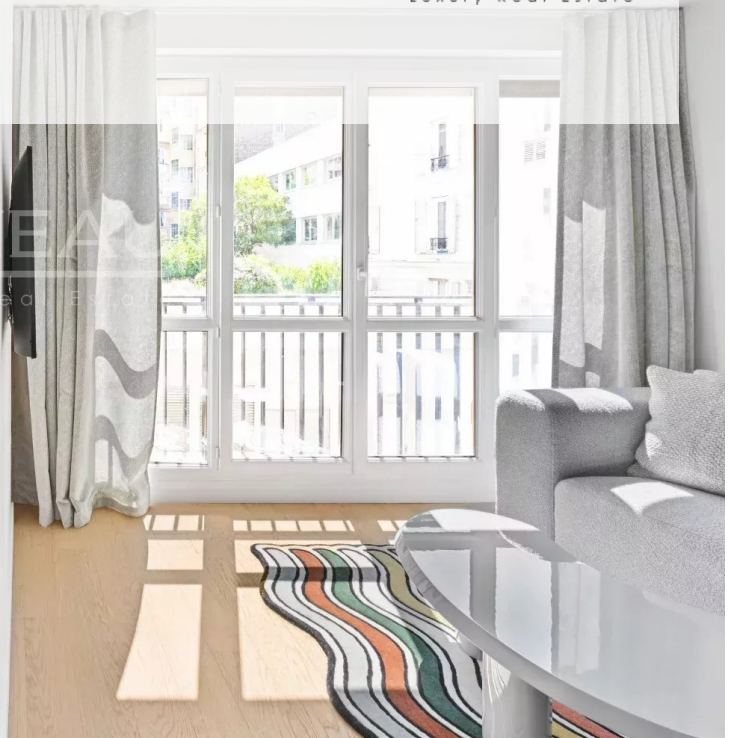
Ref 86010696L

Paris 15ème - Appartement 28 m<sup>2</sup>

**VANEAU**  
Luxury Real Estate



VANEAU  
Luxury Real Estate



## A propos de ce bien

Paris 15ème Convention - 1/2 pièces clés en main meublé Paris 15ème, au cœur du quartier Convention/Vaugirard, nous vous proposons un très bel appartement rénové par architecte situé au 2e étage par ascenseur d'un petit immeuble sécurisée et entretenu. Bénéficiant d'un plan optimisé, il se compose d'une entrée avec penderie sur mesure, un séjour exposé Sud-Ouest avec son espace nuit et ses rangements, une cuisine moderne aménagée et toute équipée avec coin repas, une salle de douche avec toilette et espace buanderie, nombreux rangements sur mesure. Très belles prestations. Vue agréable et dégagée sur verdure. idéal pied à terre et vendu meublé et équipée.

## Vaneau Saint-Charles

✉ [saint-charles@vaneau.fr](mailto:saint-charles@vaneau.fr)

T [+33 1 45 79 79 45](tel:+33145797945)

VANEAU 15ÈME SAINT-CHARLES

38 , Rue des Entrepreneurs  
75015 Paris

**Prix :** 395 000 €

**Surface :** 28 m<sup>2</sup>

**Pièces :** 2

**Chambres :** 1

**Etages :** 6

**Salles de bain :** 0

**Salle d'eau :** 1

**Cave :** Oui

**Ascenseur :** Oui

**Digicode :** Oui

**Interphone :** Oui



## PARIS 15ÈME CONVENTION - 1/2 PIÈCES CLÉS EN MAIN MEUBLÉ

395 000 €

Ref 86010696L

Paris 15ème - Appartement 28 m<sup>2</sup>

**VANEAU**  
Luxury Real Estate





## PARIS 15ÈME CONVENTION - 1/2 PIÈCES CLÉS EN MAIN MEUBLÉ

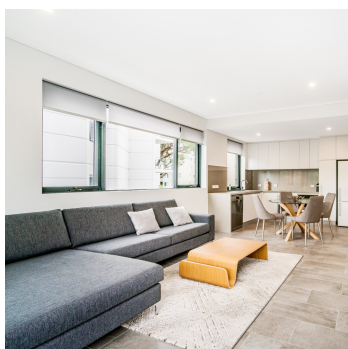
395 000 €

Ref 86010696L

Paris 15ème - Appartement 28 m²

**VANEAU**  
Luxury Real Estate





### **VANEAU LOCATION**

Une équipe dédiée à Paris,  
Neuilly et Boulogne



### **VANEAU**

Immobilier de prestige depuis  
1972



### **VANEAU VIAGER**

30 ans d'expérience en vente  
viagère



### **VANEAU BUREAUX & COMMERCES**

+10 000 offres disponibles

## **VANEAU C'EST AUSSI**



### **VANEAU PATRIMOINE**

Dispositifs de défiscalisation,  
SCPI, Assurances Vie



### **VANEAU DIGITAL NEUF**

La plate-forme digitale 100%  
immobilier neuf



### **GESTION LOCATIVE**

GTF, plus de 7 000 lots gérés à  
Paris



### **COURTAGE CRÉDITS**

Exell Crédit immobiliers  
Assurances emprunteurs

140 collaborateurs

1200 signatures par an

1000 immeubles par an

2.5 milliards d'actifs gérés