

# APPARTEMENT DE LUXE, PRÊT À VIVRE

2 070 000 €

Ref 85963904J

Paris 8ème - Appartement 145 m²

**VANEAU**  
Luxury Real Estate



## A propos de ce bien

Appartement de luxe, prêt à vivre Paris VIII – Saint-Philippe-du-Roule / Boétie. Idéalement situé à proximité des Champs-Élysées et des commerces, le groupe VANEAU vous propose cet appartement luxueusement rénové, climatisé, au sein d'un immeuble en pierre de taille. Les parties communes ont été récemment rénovées et disposent d'un ascenseur. L'appartement se compose d'une belle entrée, d'un vaste double séjour, d'une suite parentale avec dressing, d'une salle de bains avec espace buanderie, de deux chambres dont une donnant sur cour, ainsi que d'une salle d'eau. La cuisine, entièrement équipée, bénéficie d'un espace dinatoire. Une cave complète ce bien. Loi ALUR : copropriété de 18 lots. DPE : D/ GES : D. Quote-part trimestrielle du budget prévisionnel : 1 180 euros. Honoraires à la charge du vendeur. Mandat n°21 336 Les informations sur les risques auxquels ce bien est exposé sont disponibles sur le site: [www.georisques.gouv.fr](http://www.georisques.gouv.fr).

## Vaneau Saint-Honoré

✉ [saint-honore@vaneau.fr](mailto:saint-honore@vaneau.fr)

T +33 (0)1 40 75 75 75

VANEAU 8ÈME SAINT-HONORÉ

111, rue du Faubourg Saint-Honoré 75008 Paris

**Prix :** 2 070 000 €

**Surface :** 145 m²

**Pièces :** 5

**Chambres :** 3

**Etages :** 6

**Salles de bain :** 1

**Salle d'eau :** 1

**Cave :** Oui

**Ascenseur :** Oui

**Interphone :** Oui

**Alarme :** Oui

**Gardien :** Oui

## APPARTEMENT DE LUXE, PRÊT À VIVRE

2 070 000 €

Ref 85963904J

Paris 8ème - Appartement 145 m<sup>2</sup>

**VANEAU**  
Luxury Real Estate





## APPARTEMENT DE LUXE, PRÊT À VIVRE

2 070 000 €

Ref 85963904J

Paris 8ème - Appartement 145 m<sup>2</sup>

**VANEAU**  
Luxury Real Estate





### **VANEAU LOCATION**

Une équipe dédiée à Paris,  
Neuilly et Boulogne



### **VANEAU**

Immobilier de prestige depuis  
1972



### **VANEAU VIAGER**

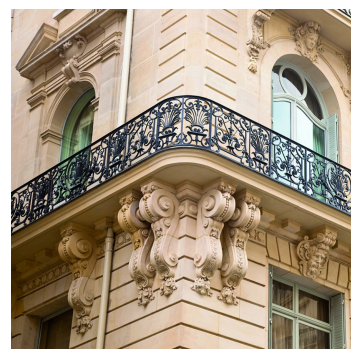
30 ans d'expérience en vente  
viagère



### **VANEAU BUREAUX & COMMERCES**

+10 000 offres disponibles

## **VANEAU C'EST AUSSI**



### **VANEAU PATRIMOINE**

Dispositifs de défiscalisation,  
SCPI, Assurances Vie



### **VANEAU DIGITAL NEUF**

La plate-forme digitale 100%  
immobilier neuf



### **GESTION LOCATIVE**

GTF, plus de 7 000 lots gérés à  
Paris



### **COURTAGE CRÉDITS**

Exell Crédit immobiliers  
Assurances emprunteurs

140 collaborateurs

1200 signatures par an

1000 immeubles par an

2.5 milliards d'actifs gérés