

# PARIS XVI - APPARTEMENT FAMILIAL ENTièrement RÉNOVÉ - TROCADERO

4 964 €

Ref 86616179A

Paris 16ème - Appartement 148 m²

**VANEAU**  
Luxury Real Estate



## A propos de ce bien

PARIS XVI - Appartement familial entièrement rénové - TROCADERO BIEN INSTITUTIONNEL Impérativement remplir le formulaire de contact de l'annonce pour la bonne organisation des contacts. Avenue Georges Mandel, dans un bel immeuble ancien au 1er étage, le groupe VANEAU vous propose un appartement d'une surface de 148,48 m², il se compose de la manière suivante : Une entrée, un double séjour, une cuisine séparée une première chambre, une seconde chambre avec sa salle de bains, un coin dressing, un wc séparé, une troisième chambre avec sa salle de bains. Une cave complète ce bien. BIEN INSTITUTIONNEL - Loyer mensuel charges comprises: 4 964 euros (dont 600 euros de provision pour charges) Dépôt de garantie: 4 364 euros. Honoraires locataire bail résidence principale: 12,10 euros du m² soit 1 796,60 euros TTC (Etat des lieux non compris) Si bail code civil ( résidence secondaire ou bail société logement de fonction ) Loyer mensuel charges comprises: 5 300 euros (dont 600 euros de provision pour charges) (Dépôt de garantie à confirmer entre les parties ) honoraires 10 %TTC du loyer annuel HC (CF site Vaneau), soit 5 640 euros. Zone soumise à encadrement des loyers. Loyer de référence majoré: 4 632,57 euros Loyer de base: 4 700 euros Provision mensuelle de charges: 600 euros Les informations sur les risques auxquels ce bien est exposé sont disponibles sur le site géorisques

## Vaneau Bac Saint-Germain

✉ [bac@vaneau.fr](mailto:bac@vaneau.fr)

T [+33 \(0\)1 45 55 46 63](tel:+330145554663)

VANEAU 7ÈME BAC SAINT-GERMAIN

25 , rue Vaneau 75007 Paris

**Prix :** 4 964 €

**Surface :** 148 m²

**Pièces :** 5

**Chambres :** 3

**Salles de bain :** 2

**Salle d'eau :** 0

# PARIS XVI - APPARTEMENT FAMILIAL ENTièrement RÉNOVÉ - TROCADERO

4 964 €

Ref 86616179A

Paris 16ème - Appartement 148 m<sup>2</sup>

**VANEAU**  
Luxury Real Estate





# PARIS XVI - APPARTEMENT FAMILIAL ENTièrement RÉNOVÉ - TROCADERO

4 964 €

Ref 86616179A

Paris 16ème - Appartement 148 m<sup>2</sup>

**VANEAU**  
Luxury Real Estate





### **VANEAU LOCATION**

Une équipe dédiée à Paris,  
Neuilly et Boulogne



### **VANEAU**

Immobilier de prestige depuis  
1972



### **VANEAU VIAGER**

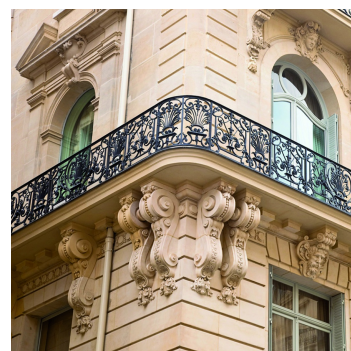
30 ans d'expérience en vente  
viagère



### **VANEAU BUREAUX & COMMERCES**

+10 000 offres disponibles

## **VANEAU C'EST AUSSI**



### **VANEAU PATRIMOINE**

Dispositifs de défiscalisation,  
SCPI, Assurances Vie



### **VANEAU DIGITAL NEUF**

La plate-forme digitale 100%  
immobilier neuf



### **GESTION LOCATIVE**

GTF, plus de 7 000 lots gérés à  
Paris



### **COURTAGE CRÉDITS**

Exell Crédit immobiliers  
Assurances emprunteurs

140 collaborateurs

1200 signatures par an

1000 immeubles par an

2.5 milliards d'actifs gérés