

# BOULOGNE - EN ÉTAGE, AU CALME AVEC BALCON ET DPE C

849 000 €

Ref 86690905B

Boulogne-Billancourt - Appartement 85 m²

**VANEAU**  
Luxury Real Estate



## A propos de ce bien

Boulogne - En étage, au calme avec balcon et DPE C Boulogne-Billancourt, quartier Prince Marmottan, dans un immeuble de 1995, au 3<sup>e</sup> étage avec ascenseur, appartement avec balcon, exposé sud ouest, d'une superficie de 84,51m² Carrez. Il se compose d'une entrée, d'une cuisine aménagée et équipée, d'un séjour avec balcon, de deux chambres sur jardin (dont une avec balcon et coin bureau), d'une salle de bains et d'un WC séparé. Calme absolu. Très bon DPE : C Appartement vendu avec une cave. Copropriété de 244 lots d'habitation - Charges annuelles de 2280 euros - <http://www.vaneau.fr/fr/nos-honoraires-boulogne>. Les informations sur les risques auxquels ce bien est exposé sont disponibles sur le site Géorisques : [www.georisques.gouv.fr](http://www.georisques.gouv.fr) Montant estimé des dépenses annuelles d'énergie: entre 1150 euros et 1590 euros (prix indexés au 1er janvier 2021, 2022 et 2023). Aucune procédure en cours sur les fondements des articles 29-1 A et 29-1 de la loi de 1965 et de l'article L.615-6 du CCH.

## Vaneau Boulogne

✉ [boulogne@vaneau.fr](mailto:boulogne@vaneau.fr)

T **+33 (0)1 46 04 60 60**

VANEAU BOULOGNE

41 , Route de la Reine 92100  
Boulogne

**Prix :** 849 000 €

**Surface :** 85 m²

**Pièces :** 3

**Chambres :** 2

**Salles de bain :** 1

**Salle d'eau :** 0

**Ascenseur :** Oui

**Digicode :** Oui

**Gardien :** Oui

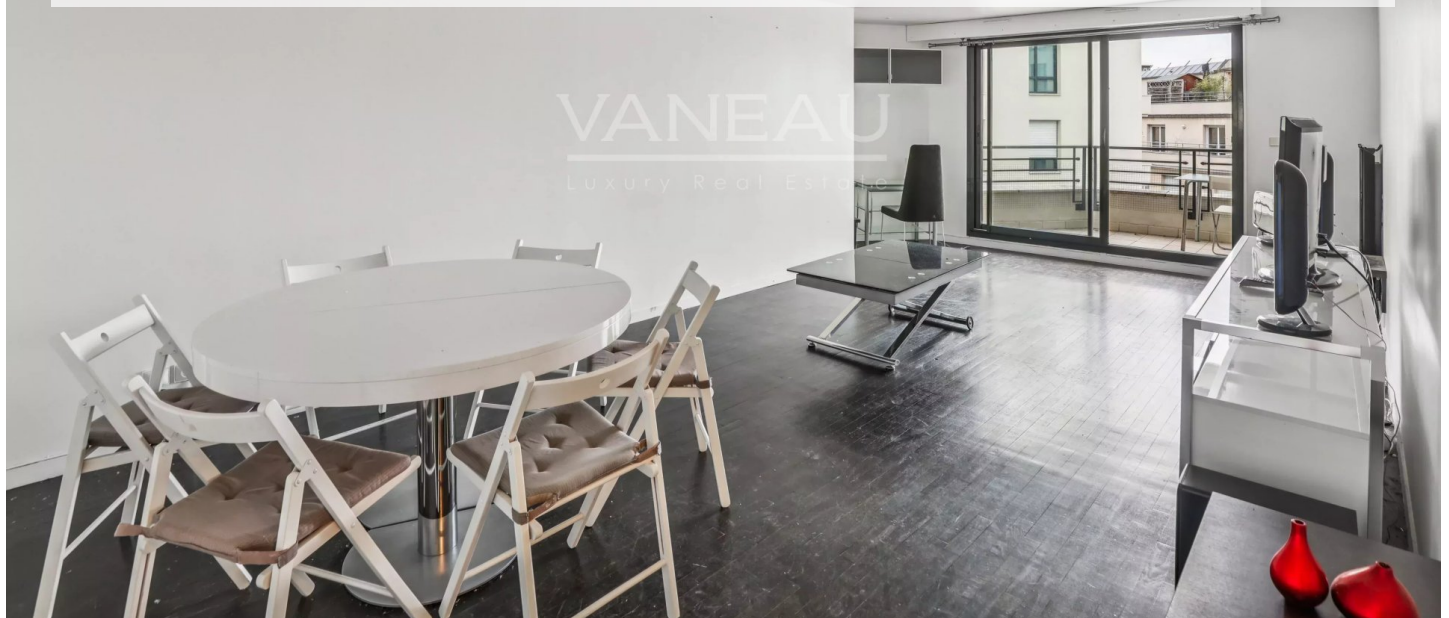
# BOULOGNE - EN ÉTAGE, AU CALME AVEC BALCON ET DPE C

849 000 €

Ref 86690905B

Boulogne-Billancourt - Appartement 85 m²

**VANEAU**  
Luxury Real Estate





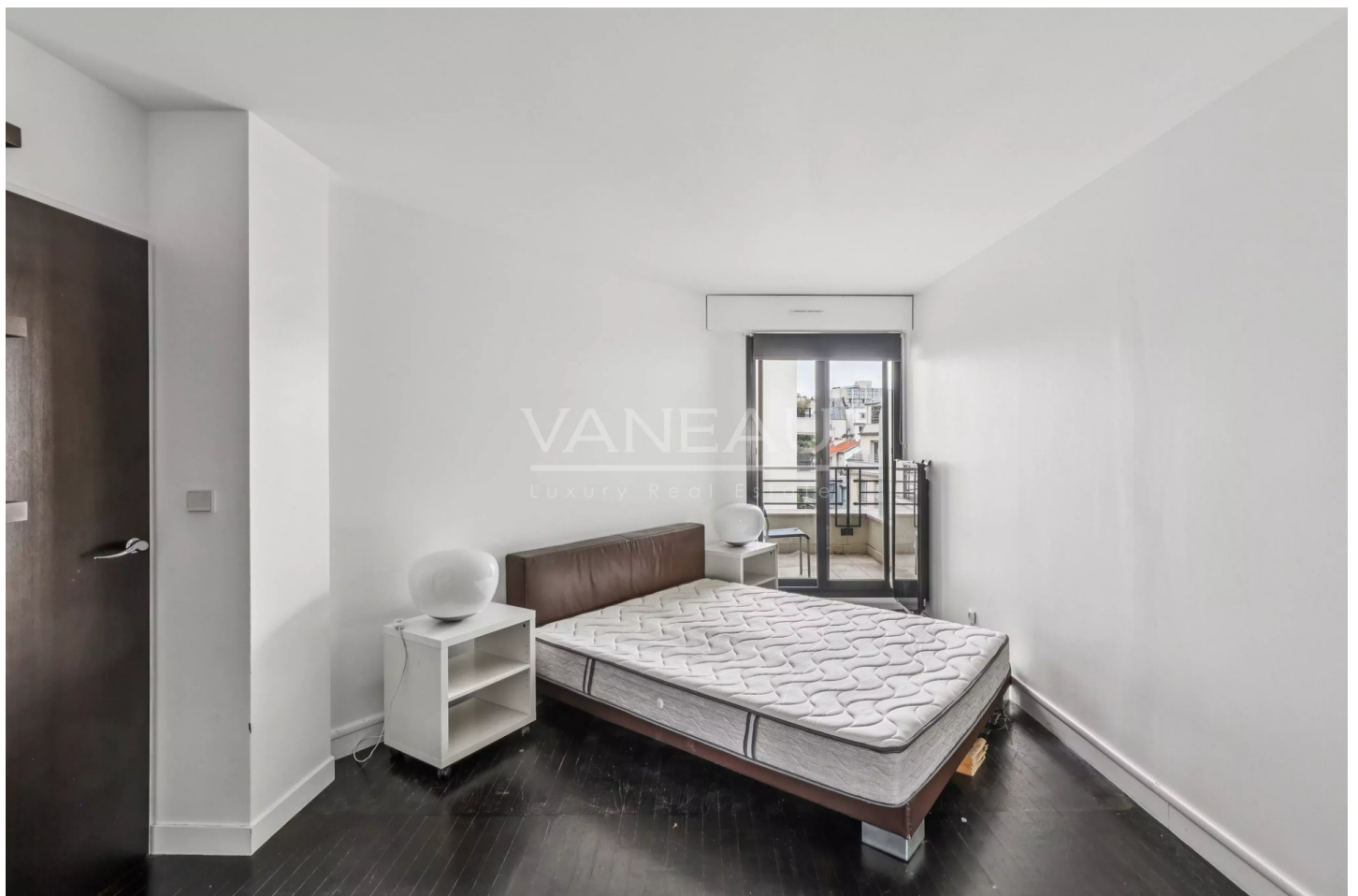
## BOULOGNE - EN ÉTAGE, AU CALME AVEC BALCON ET DPE C

849 000 €

Ref 86690905B

Boulogne-Billancourt - Appartement 85 m²

**VANEAU**  
Luxury Real Estate





### **VANEAU LOCATION**

Une équipe dédiée à Paris,  
Neuilly et Boulogne



### **VANEAU**

Immobilier de prestige depuis  
1972



### **VANEAU VIAGER**

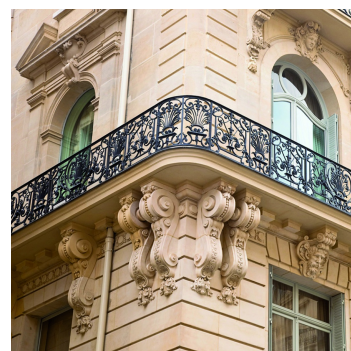
30 ans d'expérience en vente  
viagère



### **VANEAU BUREAUX & COMMERCES**

+10 000 offres disponibles

## **VANEAU C'EST AUSSI**



### **VANEAU PATRIMOINE**

Dispositifs de défiscalisation,  
SCPI, Assurances Vie



### **VANEAU DIGITAL NEUF**

La plate-forme digitale 100%  
immobilier neuf



### **GESTION LOCATIVE**

GTF, plus de 7 000 lots gérés à  
Paris



### **COURTAGE CRÉDITS**

Exell Crédit immobiliers  
Assurances emprunteurs

140 collaborateurs

1200 signatures par an

1000 immeubles par an

2.5 milliards d'actifs gérés