

# PARIS XVIIE-TROCADERO-SUPERBE APPARTEMENT DE 7 PIÈCES PRÊT À VIVR

2 800 000 €

Ref 84342264

Paris 16ème - Appartement 190 m²

**VANEAU**  
Luxury Real Estate



## A propos de ce bien

Paris XVIIe-Trocadéro-Superbe appartement de 7 pièces prêt à vivre. Paris 16 – Trocadéro. Seul à l'étage d'un prestigieux immeuble gardienné, érigé en 1910, luxueux appartement familial et de réception de 190.37m² loi Carrez, aux agréables volumes, entièrement rénové et prêt à vivre. Il comprend une galerie d'entrée, une vaste double réception, une cuisine ouverte équipée, deux suites avec leur salle d'eau, une suite avec salle d'eau et toilettes, deux chambres, une salle de bains avec toilettes et des toilettes invités. Ce précieux bien conjuguant le cachet de l'ancien, parquet en point de Hongrie, moulures raffinées, cheminées et des lignes contemporaines, bénéficie de 3m de hauteur sous plafond et de lumière naturelle. Deux caves complètent cette offre, idéalement située à une adresse recherchée, à proximité immédiate du Trocadéro, de la tour Eiffel, des commerces et des transports. Sectorisé collège et lycée Janson de Sailly.

## Vaneau Trocadéro

✉ [trocadero@vaneau.fr](mailto:trocadero@vaneau.fr)

T **+33 (0)1 47 04 28 00**

VANEAU 16ÈME

TROCADERO

19, Avenue Raymond

Poincaré 75116 Paris

**Prix :** 2 800 000 €

**Surface :** 190 m²

**Pièces :** 7

**Chambres :** 5

**Etages :** 7

**Salles de bain :** 1

**Salle d'eau :** 2

**Ascenseur :** Oui

**Digicode :** Oui

**Interphone :** Oui

**Gardien :** Oui



# PARIS XVIIE-TROCADERO-SUPERBE APPARTEMENT DE 7 PIÈCES PRÊT À VIVR

2 800 000 €

Ref 84342264

Paris 16ème - Appartement 190 m²

**VANEAU**  
Luxury Real Estate





# PARIS XVIIE-TROCADERO-SUPERBE APPARTEMENT DE 7 PIÈCES PRÊT À VIVR

2 800 000 €

Ref 84342264

Paris 16ème - Appartement 190 m<sup>2</sup>

**VANEAU**  
Luxury Real Estate





### **VANEAU LOCATION**

Une équipe dédiée à Paris,  
Neuilly et Boulogne



### **VANEAU**

Immobilier de prestige depuis  
1972



### **VANEAU VIAGER**

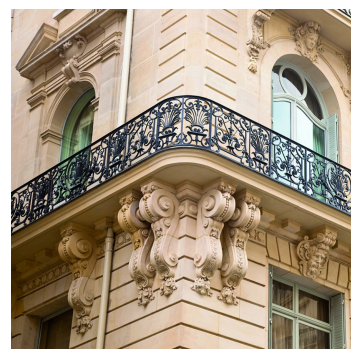
30 ans d'expérience en vente  
viagère



### **VANEAU BUREAUX & COMMERCES**

+10 000 offres disponibles

## **VANEAU C'EST AUSSI**



### **VANEAU PATRIMOINE**

Dispositifs de défiscalisation,  
SCPI, Assurances Vie



### **VANEAU DIGITAL NEUF**

La plate-forme digitale 100%  
immobilier neuf



### **GESTION LOCATIVE**

GTF, plus de 7 000 lots gérés à  
Paris



### **COURTAGE CRÉDITS**

Exell Crédit immobiliers  
Assurances emprunteurs

140 collaborateurs

1200 signatures par an

1000 immeubles par an

2.5 milliards d'actifs gérés