

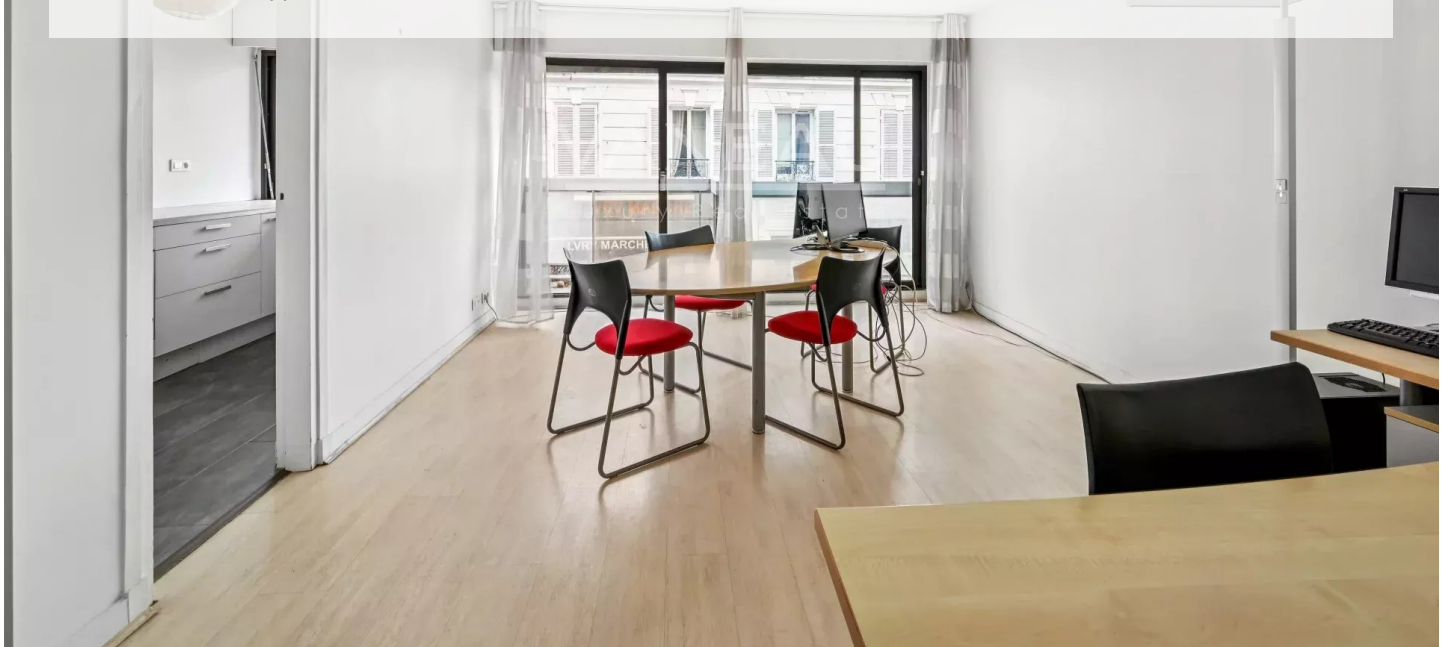
## PARIS XVE - VOLONTAIRES / VAUGIRARD : STUDIO LUMINEUX AVEC BALCO

400 000 €

Ref 86355381K

Paris 15ème - Appartement 36 m²

**VANEAU**  
Luxury Real Estate



### A propos de ce bien

Paris XVe - Volontaires / Vaugirard : Studio lumineux avec balcon Idéalement situé à quelques minutes à pied des métros Volontaires et Vaugirard et des commerces, nous vous proposons ce grand studio de 35.08m² loi Carrez avec un balcon de 2.4m² (soit une surface pondérée de 35.88m²) situé au premier étage par ascenseur d'un petit immeuble récent de bon standing sécurisé avec gardien. L'appartement en très bon état, se compose d'une entrée avec rangements, pièce principale donnant accès au balcon, cuisine indépendante équipée aménagée, salle d'eau avec WC. Une cave en sous-sol complète ce bien.

### Vaneau Sèvres Lecourbe

✉ [sevres-lecourbe@vaneau.fr](mailto:sevres-lecourbe@vaneau.fr)

T [+33 \(0\)1 44 49 70 70](tel:+330144497070)

VANEAU 15ÈME SÈVRES-  
LECOURBE

58 , Rue Lecourbe 75015  
Paris

**Prix :** 400 000 €

**Surface :** 36 m²

**Pièces :** 1

**Etages :** 4

**Salles de bain :** 0

**Salle d'eau :** 1

**Balconies :** Oui

**Ascenseur :** Oui

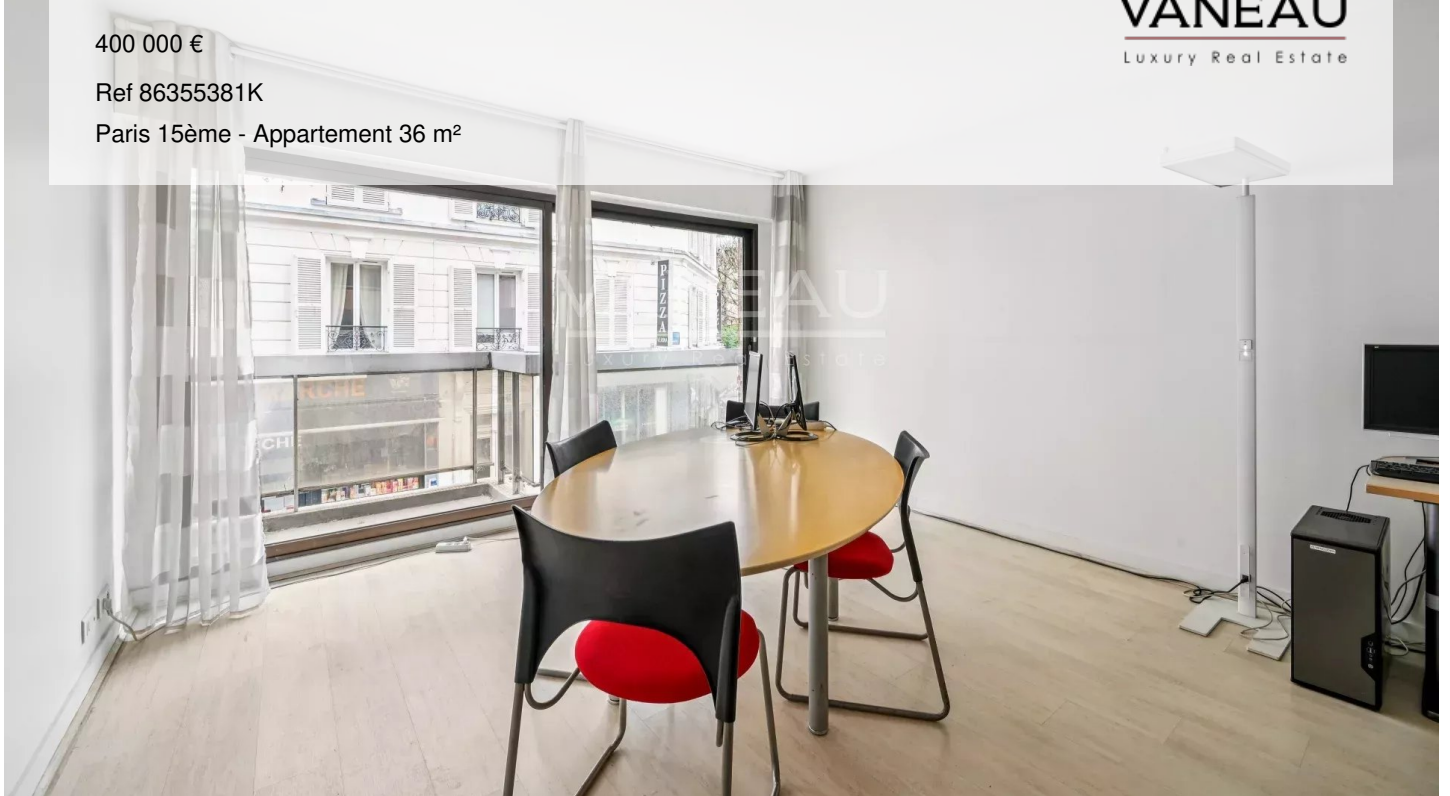
## PARIS XVE - VOLONTAIRES / VAUGIRARD : STUDIO LUMINEUX AVEC BALCO

400 000 €

Ref 86355381K

Paris 15ème - Appartement 36 m<sup>2</sup>

**VANEAU**  
Luxury Real Estate



Proposition d'aménagement virtuel non contractuel



## PARIS XVE - VOLONTAIRES / VAUGIRARD : STUDIO LUMINEUX AVEC BALCO

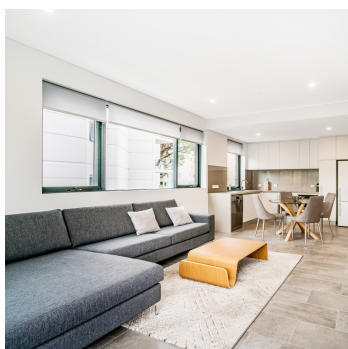
400 000 €

Ref 86355381K

Paris 15ème - Appartement 36 m<sup>2</sup>

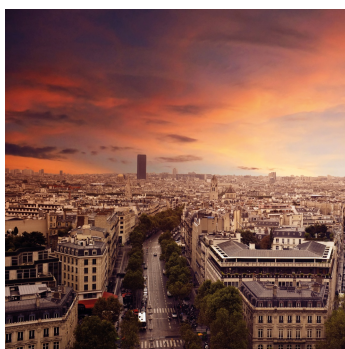
**VANEAU**  
Luxury Real Estate





### **VANEAU LOCATION**

Une équipe dédiée à Paris,  
Neuilly et Boulogne



### **VANEAU**

Immobilier de prestige depuis  
1972



### **VANEAU VIAGER**

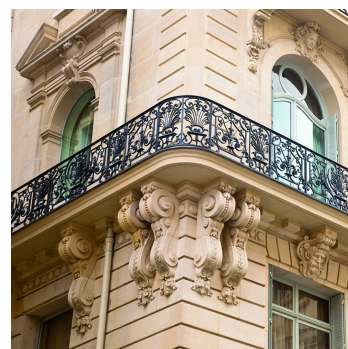
30 ans d'expérience en vente  
viagère



### **VANEAU BUREAUX & COMMERCES**

+10 000 offres disponibles

## **VANEAU C'EST AUSSI**



### **VANEAU PATRIMOINE**

Dispositifs de défiscalisation,  
SCPI, Assurances Vie



### **VANEAU DIGITAL NEUF**

La plate-forme digitale 100%  
immobilier neuf



### **GESTION LOCATIVE**

GTF, plus de 7 000 lots gérés à  
Paris



### **COURTAGE CRÉDITS**

Exell Crédit immobiliers  
Assurances emprunteurs

140 collaborateurs

1200 signatures par an

1000 immeubles par an

2.5 milliards d'actifs gérés