

# PARIS XVE - GEORGES BRASSENS : APPARTEMENT TROIS PIÈCES EN TRÈS

700 000 €

Ref 86380902L

Paris 15ème - Appartement 80 m²

**VANEAU**  
Luxury Real Estate



## A propos de ce bien

Paris XVe - Georges Brassens : Appartement trois pièces en très bon état Au sein d'une petite rue calme proche de la rue Rosenwald, nous vous présentons en exclusivité cet appartement trois pièces de 80.09 m² loi Carrez au troisième étage par ascenseur d'un immeuble de bon standing sécurisé avec gardien. L'appartement en très bon état se compose d'une entrée avec rangements, séjour, cuisine indépendante équipée aménagée et dinatoire, deux chambres spacieuses, nombreux rangements, une salle d'eau et WC séparés. Une cave en sous-sol complète ce bien. Possibilité d'acquérir un parking en supplément du prix.

## Vaneau Sèvres Lecourbe

✉ [sevres-lecourbe@vaneau.fr](mailto:sevres-lecourbe@vaneau.fr)

T [+33 \(0\)1 44 49 70 70](tel:+330144497070)

VANEAU 15ÈME SÈVRES-  
LECOURBE

58 , Rue Lecourbe 75015  
Paris

**Prix :** 700 000 €

**Surface :** 80 m²

**Pièces :** 3

**Chambres :** 2

**Etages :** 5

**Salles de bain :** 0

**Salle d'eau :** 1

**Ascenseur :** Oui

**Digicode :** Oui

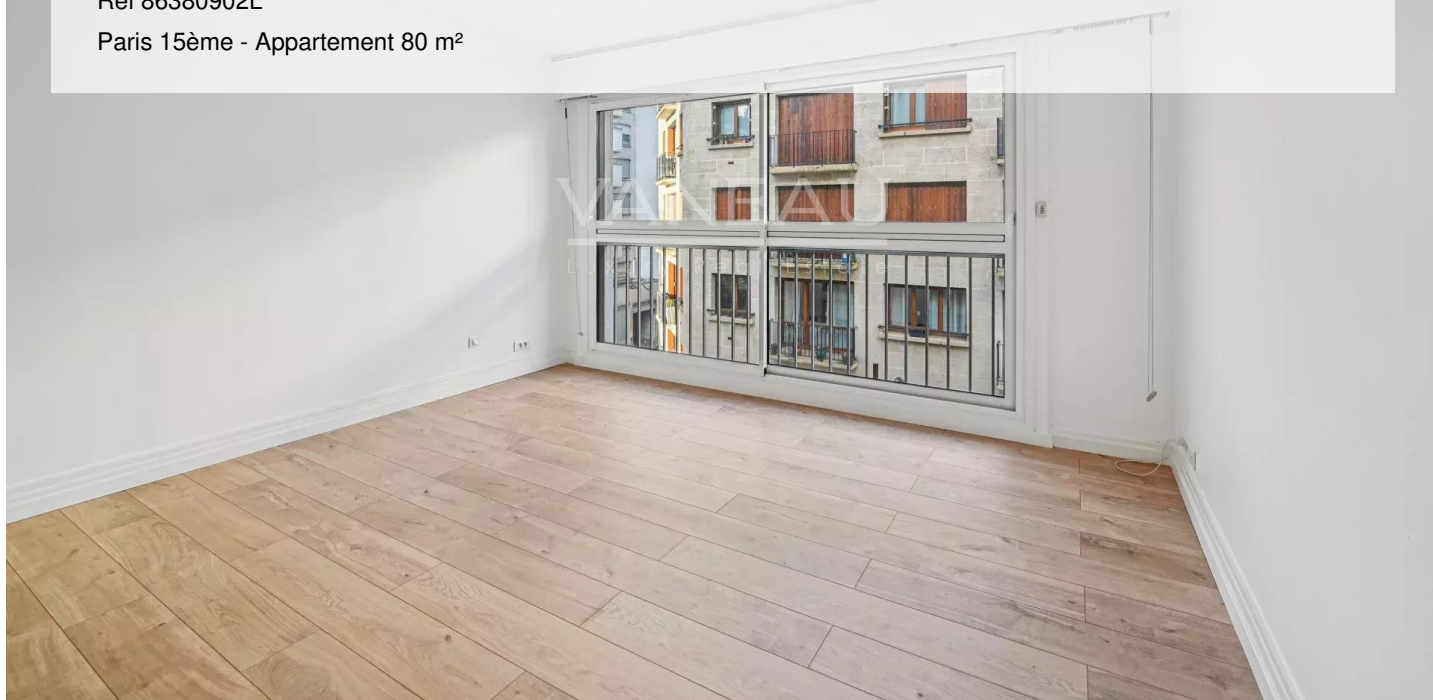
# PARIS XVE - GEORGES BRASSENS : APPARTEMENT TROIS PIÈCES EN TRÈS

700 000 €

Ref 86380902L

Paris 15ème - Appartement 80 m<sup>2</sup>

**VANEAU**  
Luxury Real Estate



# PARIS XVE - GEORGES BRASSENS : APPARTEMENT TROIS PIÈCES EN TRÈS

700 000 €

Ref 86380902L

Paris 15ème - Appartement 80 m²

**VANEAU**  
Luxury Real Estate







### **VANEAU LOCATION**

Une équipe dédiée à Paris,  
Neuilly et Boulogne



### **VANEAU**

Immobilier de prestige depuis  
1972



### **VANEAU VIAGER**

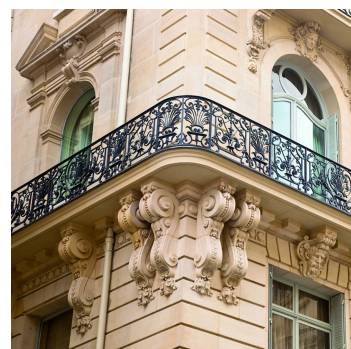
30 ans d'expérience en vente  
viagère



### **VANEAU BUREAUX & COMMERCES**

+10 000 offres disponibles

## **VANEAU C'EST AUSSI**



### **VANEAU PATRIMOINE**

Dispositifs de défiscalisation,  
SCPI, Assurances Vie



### **VANEAU DIGITAL NEUF**

La plate-forme digitale 100%  
immobilier neuf



### **GESTION LOCATIVE**

GTF, plus de 7 000 lots gérés à  
Paris



### **COURTAGE CRÉDITS**

Exell Crédit immobiliers  
Assurances emprunteurs

140 collaborateurs

1200 signatures par an

1000 immeubles par an

2.5 milliards d'actifs gérés