

# PARIS XVIIE - GEORGES MANDEL - APPARTEMENT FAMILIAL DE 160 M2 ETA

2 890 000 €

Ref 86399629D

Paris 16ème - Appartement 162 m²

**VANEAU**  
Luxury Real Estate



## A propos de ce bien

Paris XVIIe - Georges Mandel - Appartement familial de 160 m2 Etage Elevé Au sein d'une copropriété 'Kaufman & Broad' de grand standing des années 1990 avec gardien, situé à une adresse très recherchée, seul au troisième étage par ascenseur, un appartement à la fois familial et de réception de 162,29 m2 loi Carrez, lumineux et avec des volumes harmonieux. Il se compose d'une vaste double réception de plus de 50 m2, de trois chambres en suite dont une grande suite parentale avec dressing, d'une cuisine dinatoire entièrement équipée et aménagée ainsi que d'un espace buanderie. Possibilité de créer une quatrième chambre. Une cave ainsi que deux emplacements de parking au sein de l'immeuble complètent ce bien rare.

## Vaneau Trocadéro

✉ [trocadero@vaneau.fr](mailto:trocadero@vaneau.fr)

T **+33 (0)1 47 04 28 00**

VANEAU 16ÈME

TROCADÉRO

19, Avenue Raymond

Poincaré 75116 Paris

**Prix :** 2 890 000 €

**Surface :** 162 m²

**Pièces :** 5

**Chambres :** 3

**Etages :** 6

**Salles de bain :** 0

**Salle d'eau :** 3

**Cave :** Oui

**Ascenseur :** Oui

**Parkings :** 2

**Interphone :** Oui

# PARIS XVIIE - GEORGES MANDEL - APPARTEMENT FAMILIAL DE 160 M2 ETA

2 890 000 €

Ref 86399629D

Paris 16ème - Appartement 162 m²

**VANEAU**  
Luxury Real Estate



# PARIS XVIIE - GEORGES MANDEL - APPARTEMENT FAMILIAL DE 160 M2 ETA

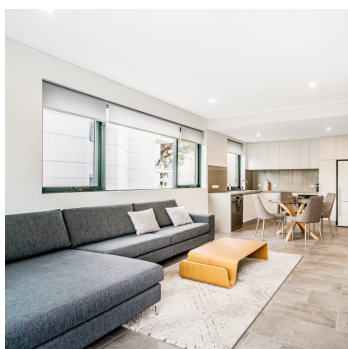
2 890 000 €

Ref 86399629D

Paris 16ème - Appartement 162 m<sup>2</sup>

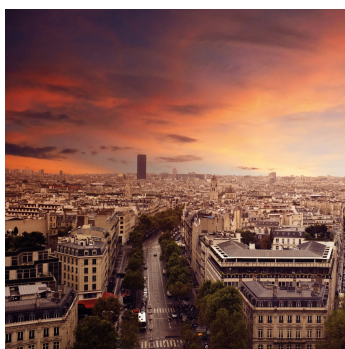
**VANEAU**  
Luxury Real Estate





### **VANEAU LOCATION**

Une équipe dédiée à Paris,  
Neuilly et Boulogne



### **VANEAU**

Immobilier de prestige depuis  
1972



### **VANEAU VIAGER**

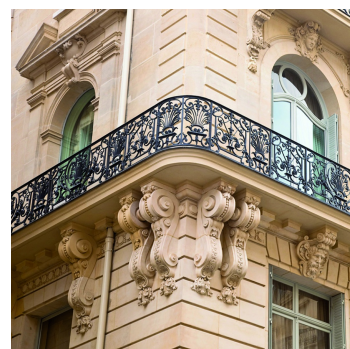
30 ans d'expérience en vente  
viagère



### **VANEAU BUREAUX & COMMERCES**

+10 000 offres disponibles

## **VANEAU C'EST AUSSI**



### **VANEAU PATRIMOINE**

Dispositifs de défiscalisation,  
SCPI, Assurances Vie



### **VANEAU DIGITAL NEUF**

La plate-forme digitale 100%  
immobilier neuf



### **GESTION LOCATIVE**

GTF, plus de 7 000 lots gérés à  
Paris



### **COURTAGE CRÉDITS**

Exell Crédit immobiliers  
Assurances emprunteurs

140 collaborateurs

1200 signatures par an

1000 immeubles par an

2.5 milliards d'actifs gérés