

# APPARTEMENT D'EXCEPTION AVEC VUE IMPRENABLE SUR LA TOUR EIFFEL -

2 640 000 €

Ref 85988687A

Paris 15ème - Appartement 86 m²

**VANEAU**  
Luxury Real Estate



## A propos de ce bien

Appartement d'exception avec vue imprenable sur la Tour Eiffel - Etage élevé avec balcon filant et arboré - Situé au 7<sup>e</sup> avec ascenseur d'un immeuble de standing construit en 1970, cet appartement entièrement rénové offre un cadre de vie unique et raffiné. L'immeuble est sécurisé et bénéficie d'un gardien à demeure. D'une superficie de 86 m², cet appartement séduit par sa vue frontale spectaculaire sur la Tour Eiffel, ses volumes généreux avec 2,70 m de hauteur sous plafond, et son balcon filant arboré qui entoure l'ensemble, baigné de lumière grâce à sa triple exposition. L'agencement optimisé comprend une entrée, des toilettes invités, une cuisine ouverte sur une salle à manger conviviale, un séjour lumineux, une suite parentale avec dressing, deux chambres d'enfants, ainsi qu'une grande salle de bains avec baignoire, douche et toilettes. Un bien rare, alliant confort, élégance et vues exceptionnelles, au cœur d'un quartier prisé. Une cave complète ce bien. Loi ALUR : Mandat n° 21089 - Honoraires à la charge du vendeur - Copropriété incluant 150 lots - Quote-part annuelle du budget prévisionnel 5.400 EUR - Pas Procédure en cours (articles 29-1A/29-1 loi 65-557, L.615-6 du CCH) Les informations sur les risques auxquels ce bien est exposé sont disponibles sur le site Géorisques : [www.georisques.gouv.fr](http://www.georisques.gouv.fr) - Détails de notre tarification sur <http://www.vaneau.fr/fr/nos-honoraires-paris-neuilly>

## Vaneau Champ de Mars

✉ [champ-de-mars@vaneau.fr](mailto:champ-de-mars@vaneau.fr)

T +33 (0)1 44 11 75 75

VANEAU 7ÈME CHAMP DE MARS

69 , avenue Bosquet 75007 Paris

**Prix :** 2 640 000 €

**Surface :** 86 m²

**Pièces :** 3

**Chambres :** 2

**Etages :** 9

**Salles de bain :** 1

**Salle d'eau :** 0

**Digicode :** Oui

**Interphone :** Oui

**Alarme :** Oui

**Gardien :** Oui

# APPARTEMENT D'EXCEPTION AVEC VUE IMPRENABLE SUR LA TOUR EIFFEL -

2 640 000 €

Ref 85988687A

Paris 15ème - Appartement 86 m<sup>2</sup>

**VANEAU**  
Luxury Real Estate



# APPARTEMENT D'EXCEPTION AVEC VUE IMPRENABLE SUR LA TOUR EIFFEL -

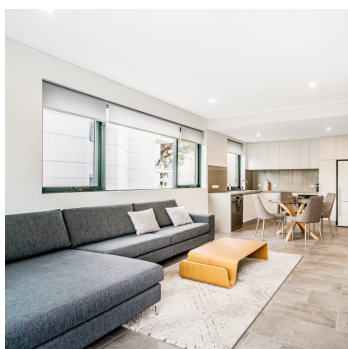
2 640 000 €

Ref 85988687A

Paris 15ème - Appartement 86 m²

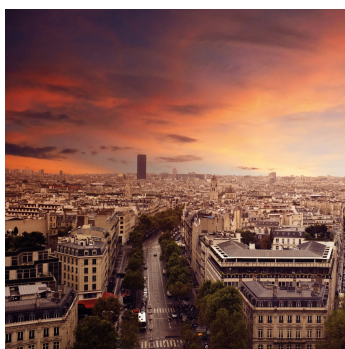
**VANEAU**  
Luxury Real Estate





### **VANEAU LOCATION**

Une équipe dédiée à Paris,  
Neuilly et Boulogne



### **VANEAU**

Immobilier de prestige depuis  
1972



### **VANEAU VIAGER**

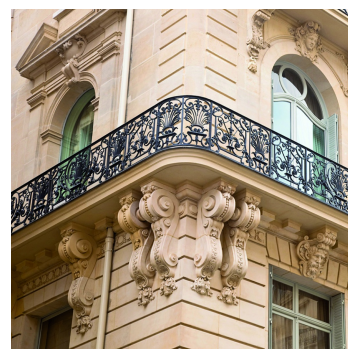
30 ans d'expérience en vente  
viagère



### **VANEAU BUREAUX & COMMERCES**

+10 000 offres disponibles

## **VANEAU C'EST AUSSI**



### **VANEAU PATRIMOINE**

Dispositifs de défiscalisation,  
SCPI, Assurances Vie



### **VANEAU DIGITAL NEUF**

La plate-forme digitale 100%  
immobilier neuf



### **GESTION LOCATIVE**

GTF, plus de 7 000 lots gérés à  
Paris



### **COURTAGE CRÉDITS**

Exell Crédit immobiliers  
Assurances emprunteurs

140 collaborateurs

1200 signatures par an

1000 immeubles par an

2.5 milliards d'actifs gérés