

## BOULOGNE - TROIS PIÈCES AVEC VUE DÉGAGÉE

598 000 €

Ref 6514079FQ

Boulogne-Billancourt - Appartement 77 m²

**VANEAU**  
Luxury Real Estate



### A propos de ce bien

Boulogne - Trois pièces avec vue dégagée BOULOGNE NORD, limite Paris XVIe, dans un immeuble de 1930 avec ascenseur, nous vous présentons un appartement de 76,51m² Carrez comprenant une petite entrée, un séjour avec vue dégagée, deux belles chambres dont une avec salle de bains, une cuisine séparée aménagée et équipée, une salle d'eau et un WC indépendant. Bon état général. Une cave complète ce bien. Honoraires à la charge du vendeur. Statut copropriété. 19 lots- Aucune procédure en cours menée sur le fondement des articles 29-1 A et 29-1 de la loi n° 65-557 du 10 juillet 1965 et de l'article L.615-6 du CCH. -Charges annuelles: 2 650 euros. Les informations sur les risques auxquels ce bien est exposé sont disponibles sur le site Géorisques : [www.georisques.gouv.fr](http://www.georisques.gouv.fr) Montant estimé des dépenses annuelles d'énergie: entre 1 510 euros et 2 110 euros (prix indexés au 1er janvier 2021).

### Vaneau Boulogne

✉ [boulogne@vaneau.fr](mailto:boulogne@vaneau.fr)

T **+33 (0)1 46 04 60 60**

### VANEAU BOULOGNE

41 , Route de la Reine 92100  
Boulogne

**Prix :** 598 000 €

**Surface :** 77 m²

**Pièces :** 3

**Chambres :** 2

**Etages :** 7

**Salles de bain :** 1

**Salle d'eau :** 1

**Cave :** Oui

**Ascenseur :** Oui

**Digicode :** Oui

**Interphone :** Oui

**Gardien :** Oui

## BOULOGNE - TROIS PIÈCES AVEC VUE DÉGAGÉE

598 000 €

Ref 6514079FQ

Boulogne-Billancourt - Appartement 77 m²

**VANEAU**  
Luxury Real Estate



## BOULOGNE - TROIS PIÈCES AVEC VUE DÉGAGÉE

598 000 €

Ref 6514079FQ

Boulogne-Billancourt - Appartement 77 m²

**VANEAU**  
Luxury Real Estate







### **VANEAU LOCATION**

Une équipe dédiée à Paris,  
Neuilly et Boulogne



### **VANEAU**

Immobilier de prestige depuis  
1972



### **VANEAU VIAGER**

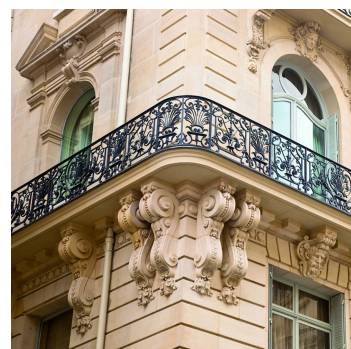
30 ans d'expérience en vente  
viagère



### **VANEAU BUREAUX & COMMERCES**

+10 000 offres disponibles

## **VANEAU C'EST AUSSI**



### **VANEAU PATRIMOINE**

Dispositifs de défiscalisation,  
SCPI, Assurances Vie



### **VANEAU DIGITAL NEUF**

La plate-forme digitale 100%  
immobilier neuf



### **GESTION LOCATIVE**

GTF, plus de 7 000 lots gérés à  
Paris



### **COURTAGE CRÉDITS**

Exell Crédit immobiliers  
Assurances emprunteurs

140 collaborateurs

1200 signatures par an

1000 immeubles par an

2.5 milliards d'actifs gérés