

# BOULOGNE - DERNIER ÉTAGE AVEC BALCON ET VUE DÉGAGÉE

625 000 €

Ref 85792732V

Boulogne-Billancourt - Appartement 72 m²

**VANEAU**  
Luxury Real Estate



## A propos de ce bien

Boulogne - Dernier étage avec balcon et vue dégagée Boulogne - Quartier Silly Galliéni, à moins de dix minutes à pied des Passages, dans un immeuble avec ascenseur, appartement de 72,49m² Carrez composé d'une entrée, d'une cuisine indépendante, d'un séjour, de deux chambres, d'un bureau, d'une salle de bains et d'un WC séparé. Appartement traversant (Est / Ouest). Balcon + loggia. Vue dégagée. Absence de vis à vis. Vendu avec une cave. Possibilité d'acquérir, en SUS, une place de parking. PLAN MODULABLE (une configuration 'cuisine ouverte sur le séjour et trois chambres sur cour' est réalisable). Copropriété de 17 lots d'habitation - Charges annuelles de 4376 euros - <http://www.vaneau.fr/fr/nos-honoraires-boulogne>. Les informations sur les risques auxquels ce bien est exposé sont disponibles sur le site Géorisques : [www.georisques.gouv.fr](http://www.georisques.gouv.fr) Montant estimé des dépenses annuelles d'énergie: entre 1850 euros et 2540 euros (prix indexés au 1er janvier 2021; 2022 et 2023). Aucune procédure en cours sur les fondements des articles 29-1 A et 29-1 de la loi de 1965 et de l'article L.615-6 du CCH.

## Vaneau Boulogne

✉ [boulogne@vaneau.fr](mailto:boulogne@vaneau.fr)

T **+33 (0)1 46 04 60 60**

## VANEAU BOULOGNE

41 , Route de la Reine 92100  
Boulogne

**Prix :** 625 000 €

**Surface :** 72 m²

**Pièces :** 4

**Chambres :** 3

**Etages :** 5

**Salles de bain :** 1

**Salle d'eau :** 0

**Balconies :** Oui

**Ascenseur :** Oui

**Digicode :** Oui

**Interphone :** Oui

**Gardien :** Oui



# BOULOGNE - DERNIER ÉTAGE AVEC BALCON ET VUE DÉGAGÉE

625 000 €

Ref 85792732V

Boulogne-Billancourt - Appartement 72 m²

**VANEAU**  
Luxury Real Estate





# BOULOGNE - DERNIER ÉTAGE AVEC BALCON ET VUE DÉGAGÉE

625 000 €

Ref 85792732V

Boulogne-Billancourt - Appartement 72 m²

**VANEAU**  
Luxury Real Estate

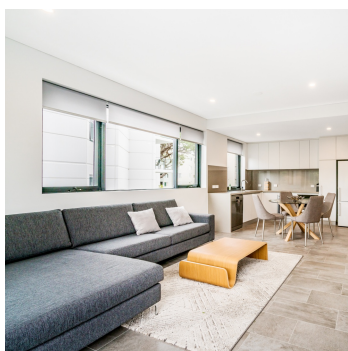


Generated with <sup>+</sup>AI

Photographie retouchée

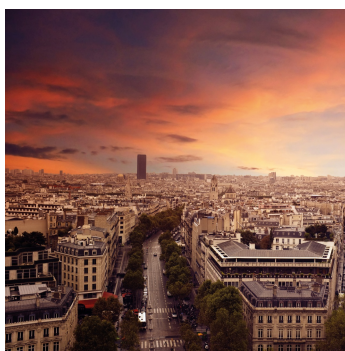






### **VANEAU LOCATION**

Une équipe dédiée à Paris,  
Neuilly et Boulogne



### **VANEAU**

Immobilier de prestige depuis  
1972



### **VANEAU VIAGER**

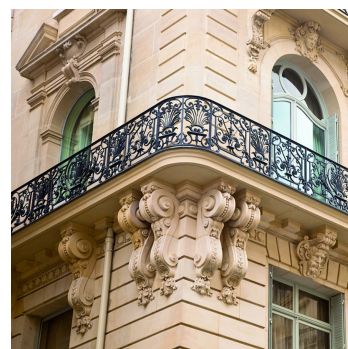
30 ans d'expérience en vente  
viagère



### **VANEAU BUREAUX & COMMERCES**

+10 000 offres disponibles

## **VANEAU C'EST AUSSI**



### **VANEAU PATRIMOINE**

Dispositifs de défiscalisation,  
SCPI, Assurances Vie



### **VANEAU DIGITAL NEUF**

La plate-forme digitale 100%  
immobilier neuf



### **GESTION LOCATIVE**

GTF, plus de 7 000 lots gérés à  
Paris



### **COURTAGE CRÉDITS**

Exell Crédit immobiliers  
Assurances emprunteurs

140 collaborateurs

1200 signatures par an

1000 immeubles par an

2.5 milliards d'actifs gérés