

# BOULOGNE - BEL ANCIEN EXPOSÉ SUD AVEC PARKING

575 000 €

Ref 86056253AF

Boulogne-Billancourt - Appartement 74 m²

**VANEAU**  
Luxury Real Estate



## A propos de ce bien

Boulogne - Bel ancien exposé sud avec parking Boulogne - Quartier Silly Galliéni, dans un immeuble de 1910, au calme, appartement de quatre pièces, d'une superficie de 73,89m² Carrez. Il se compose d'une entrée, d'un double séjour, de deux chambres, d'une cuisine indépendante aménagée et partiellement équipée, d'une salle d'eau avec WC et d'un WC séparé. Charme de l'ancien (parquet d'origine, belle hauteur sous plafond). Exposition sud. Bon état général. Appartement vendu avec deux grandes caves (avec électricité). Place de parking en sus à 25 000 euros HAI. Les honoraires sont à la charge du vendeur. Copropriété de 10 lots d'habitation - Charges annuelles de 3 292 euros - <http://www.vaneau.fr/fr/nos-honoraires-boulogne>. Les informations sur les risques auxquels ce bien est exposé sont disponibles sur le site Géorisques : [www.georisques.gouv.fr](http://www.georisques.gouv.fr) Montant estimé des dépenses annuelles d'énergie: entre 2280 euros et 3130 euros (prix indexés au 1er janvier 2021, 2022 et 2023). Aucune procédure en cours sur les fondements des articles 29-1 A et 29-1 de la loi de 1965 et de l'article L.615-6 du CCH.

## Vaneau Boulogne

✉ [boulogne@vaneau.fr](mailto:boulogne@vaneau.fr)

T +33 (0)1 46 04 60 60

## VANEAU BOULOGNE

41, Route de la Reine 92100  
Boulogne

**Prix :** 575 000 €

**Surface :** 74 m²

**Pièces :** 4

**Chambres :** 2

**Etages :** 3

**Salles de bain :** 0

**Salle d'eau :** 1

**Digicode :** Oui

**Interphone :** Oui

# BOULOGNE - BEL ANCIEN EXPOSÉ SUD AVEC PARKING

575 000 €

Ref 86056253AF

Boulogne-Billancourt - Appartement 74 m²

**VANEAU**  
Luxury Real Estate





# BOULOGNE - BEL ANCIEN EXPOSÉ SUD AVEC PARKING

575 000 €

Ref 86056253AF

Boulogne-Billancourt - Appartement 74 m²

**VANEAU**  
Luxury Real Estate







### **VANEAU LOCATION**

Une équipe dédiée à Paris,  
Neuilly et Boulogne



### **VANEAU**

Immobilier de prestige depuis  
1972



### **VANEAU VIAGER**

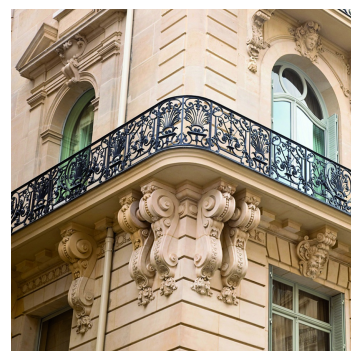
30 ans d'expérience en vente  
viagère



### **VANEAU BUREAUX & COMMERCES**

+10 000 offres disponibles

## **VANEAU C'EST AUSSI**



### **VANEAU PATRIMOINE**

Dispositifs de défiscalisation,  
SCPI, Assurances Vie



### **VANEAU DIGITAL NEUF**

La plate-forme digitale 100%  
immobilier neuf



### **GESTION LOCATIVE**

GTF, plus de 7 000 lots gérés à  
Paris



### **COURTAGE CRÉDITS**

Exell Crédit immobiliers  
Assurances emprunteurs

140 collaborateurs

1200 signatures par an

1000 immeubles par an

2.5 milliards d'actifs gérés