

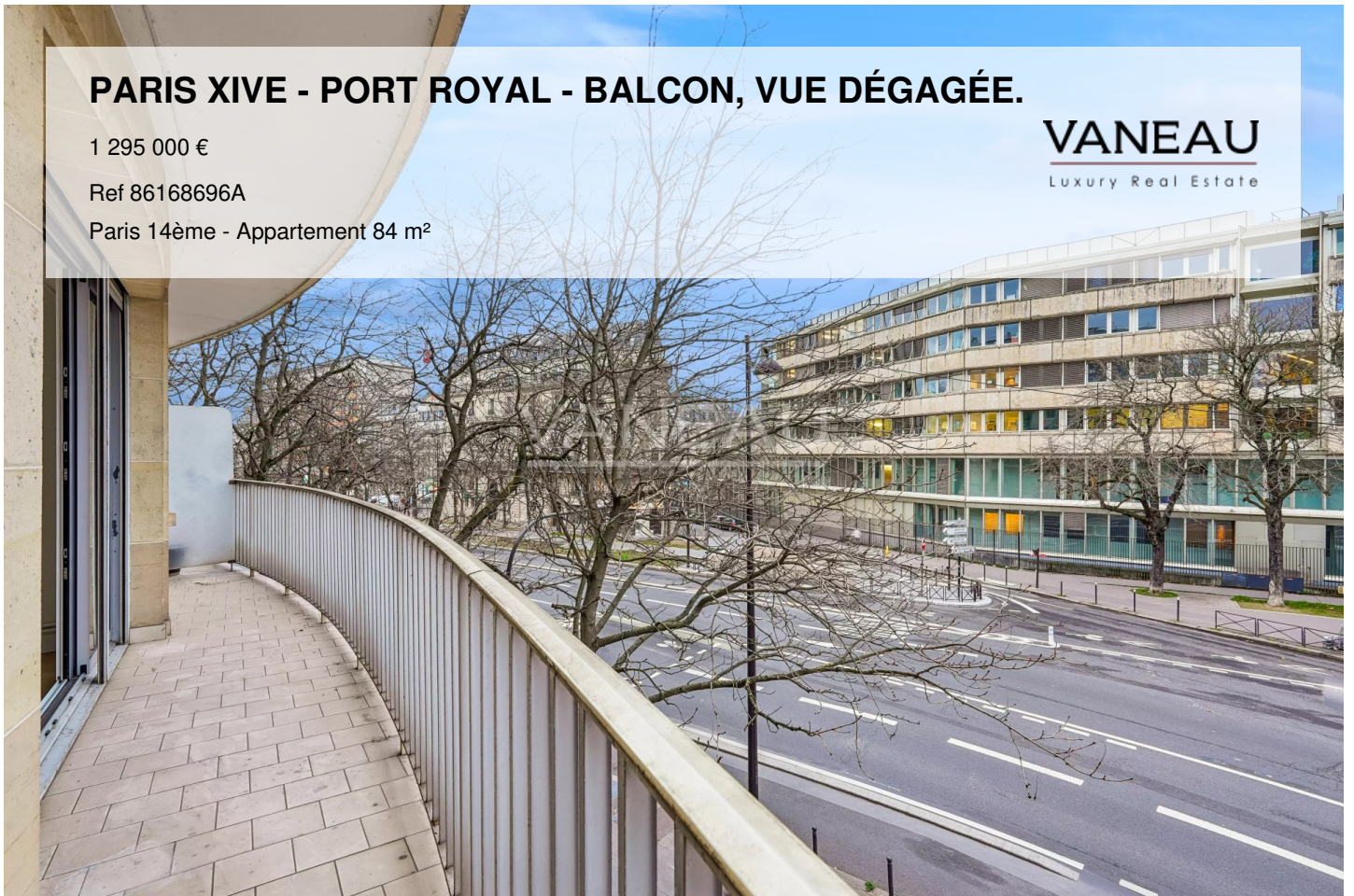
# PARIS XIVE - PORT ROYAL - BALCON, VUE DÉGAGÉE.

1 295 000 €

Ref 86168696A

Paris 14ème - Appartement 84 m²

**VANEAU**  
Luxury Real Estate



## A propos de ce bien

Paris XIve - Port Royal - Balcon, vue dégagée. Situé avenue de l'Observatoire, dans un immeuble récent de standing, le groupe VANEAU vous présente, un appartement de trois pièces d'une surface de 83,61m² loi Carrez et un balcon de 10,94 m² au 2ème étage desservi par un ascenseur. Il se compose, d'une entrée, d'une cuisine équipée avec un office, d'un séjour, de deux chambres, d'un dégagement, une salle d'eau, des toilettes séparées. Une cave complète le bien. Le bien est en très bon état, ensoleillé, une vue dégagée, double vitrage. Loi ALUR : DPE : E - Estimation des coûts annuels d'énergie : entre 1 500 euros et 2 070 euros - Nombre de lots d'habitations dans la copropriété : 47 - Montant des charges annuelles de copropriété : 6 244,72 euros - Tantièmes : 779/ 10 000èmes des parties communes générales Aucune procédure en cours. Honoraires à la charge du vendeur. Les informations sur les risques auxquels ce bien est exposé sont disponibles sur le site Géorisques : [www.georisques.gouv.fr](http://www.georisques.gouv.fr) - Détails de nos tarifs : [www.vaneau.fr/fr/nos-honoraires-paris-neuilly](http://www.vaneau.fr/fr/nos-honoraires-paris-neuilly).

## Vaneau Luxembourg

✉ [luxembourg@vaneau.fr](mailto:luxembourg@vaneau.fr)

T **+33 (0)1 44 41 41 41**

VANEAU 6ÈME

LUXEMBOURG

13 , rue Vavin 75006 Paris

**Prix :** 1 295 000 €

**Surface :** 84 m²

**Pièces :** 3

**Chambres :** 2

**Etages :** 7

**Salles de bain :** 0

**Salle d'eau :** 1

**Ascenseur :** Oui

**Digicode :** Oui

**Interphone :** Oui

**Gardien :** Oui



## PARIS XIVE - PORT ROYAL - BALCON, VUE DÉGAGÉE.

1 295 000 €

Ref 86168696A

Paris 14ème - Appartement 84 m<sup>2</sup>

**VANEAU**  
Luxury Real Estate



## PARIS XIVE - PORT ROYAL - BALCON, VUE DÉGAGÉE.

1 295 000 €

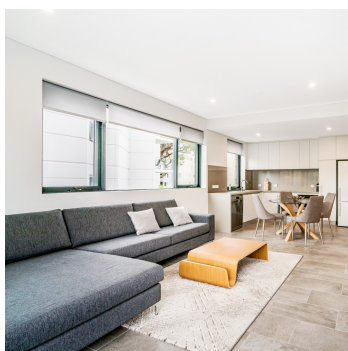
Ref 86168696A

Paris 14ème - Appartement 84 m<sup>2</sup>

**VANEAU**  
Luxury Real Estate

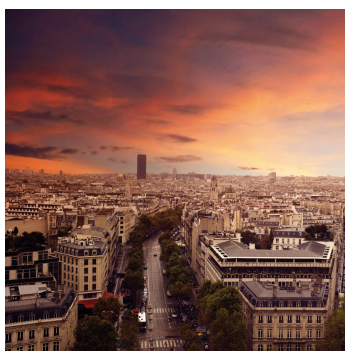






### **VANEAU LOCATION**

Une équipe dédiée à Paris,  
Neuilly et Boulogne



### **VANEAU**

Immobilier de prestige depuis  
1972



### **VANEAU VIAGER**

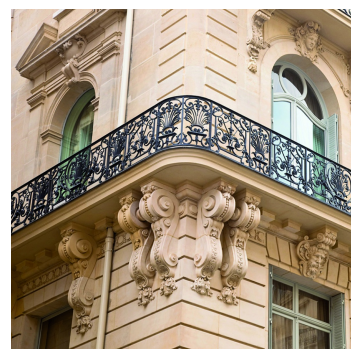
30 ans d'expérience en vente  
viagère



### **VANEAU BUREAUX & COMMERCES**

+10 000 offres disponibles

## **VANEAU C'EST AUSSI**



### **VANEAU PATRIMOINE**

Dispositifs de défiscalisation,  
SCPI, Assurances Vie



### **VANEAU DIGITAL NEUF**

La plate-forme digitale 100%  
immobilier neuf



### **GESTION LOCATIVE**

GTF, plus de 7 000 lots gérés à  
Paris



### **COURTAGE CRÉDITS**

Exell Crédit immobiliers  
Assurances emprunteurs

140 collaborateurs

1200 signatures par an

1000 immeubles par an

2.5 milliards d'actifs gérés