

## NEUILLY - CHÉZY - SECTORISATION PASTEUR

1 095 000 €

Ref 86736762

Neuilly-sur-Seine - Appartement 105 m²

**VANEAU**  
Luxury Real Estate



### A propos de ce bien

Neuilly - Chézy - Sectorisation Pasteur Au sein d'un immeuble semi récent de standing avec gardien, un bel appartement traversant de 105,41 m² offrant un fort potentiel d'aménagement. Il se compose d'une entrée avec rangements, d'un lumineux séjour ouvrant sur un large balcon exposé Sud/Est, d'une salle à manger attenante, d'une cuisine indépendante avec office, d'une vaste chambre, de deux salles de bains dont une avec toilettes, ainsi que de toilettes séparées. La configuration modulable permet la création d'une deuxième, voire d'une troisième chambre. Une cave complète ce bien. Une place de parking en sus au prix de 35 000 euros. Appartement lumineux, traversant, calme et modulable . Sectorisation Pasteur. Honoraires à charge vendeur inclus dans le prix de vente. Montant moyen annuel de la quote-part de charges courantes : 6400 euros, soit 533 euros/ mois Nombre total de lots: 25 Aucune procédure en cours menée sur le fondement des articles 29-1 A et 29-1 de la loi n° 65-557 du 10 juillet 1965 et de l'article L.615-6 du CCH. Montant estimé des dépenses annuelles d'énergie pour un usage standard : entre 2492 euros et 3372 euros par an, indexés sur les années 2021, 2022 et 2023. Les informations sur les risques auxquels ce bien est exposé sont disponibles sur le site Géorisques <http://www.georisques.gouv.fr>. Mandat n° 21882

### Vaneau Neuilly

✉ [neuilly@vaneau.fr](mailto:neuilly@vaneau.fr)

T **+33 (0)1 46 24 05 00**

### VANEAU NEUILLY

137 , Avenue Achille Peretti  
92200 Neuilly sur Seine

**Prix :** 1 095 000 €

**Surface :** 105 m²

**Pièces :** 3

**Chambres :** 3

**Etages :** 4

**Salles de bain :** 1

**Salle d'eau :** 0

**Cave :** Oui

**Balconies :** Oui

**Ascenseur :** Oui

**Parkings :** 1

**Digicode :** Oui

**Interphone :** Oui

**Alarme :** Oui

---

**Gardien :** Oui



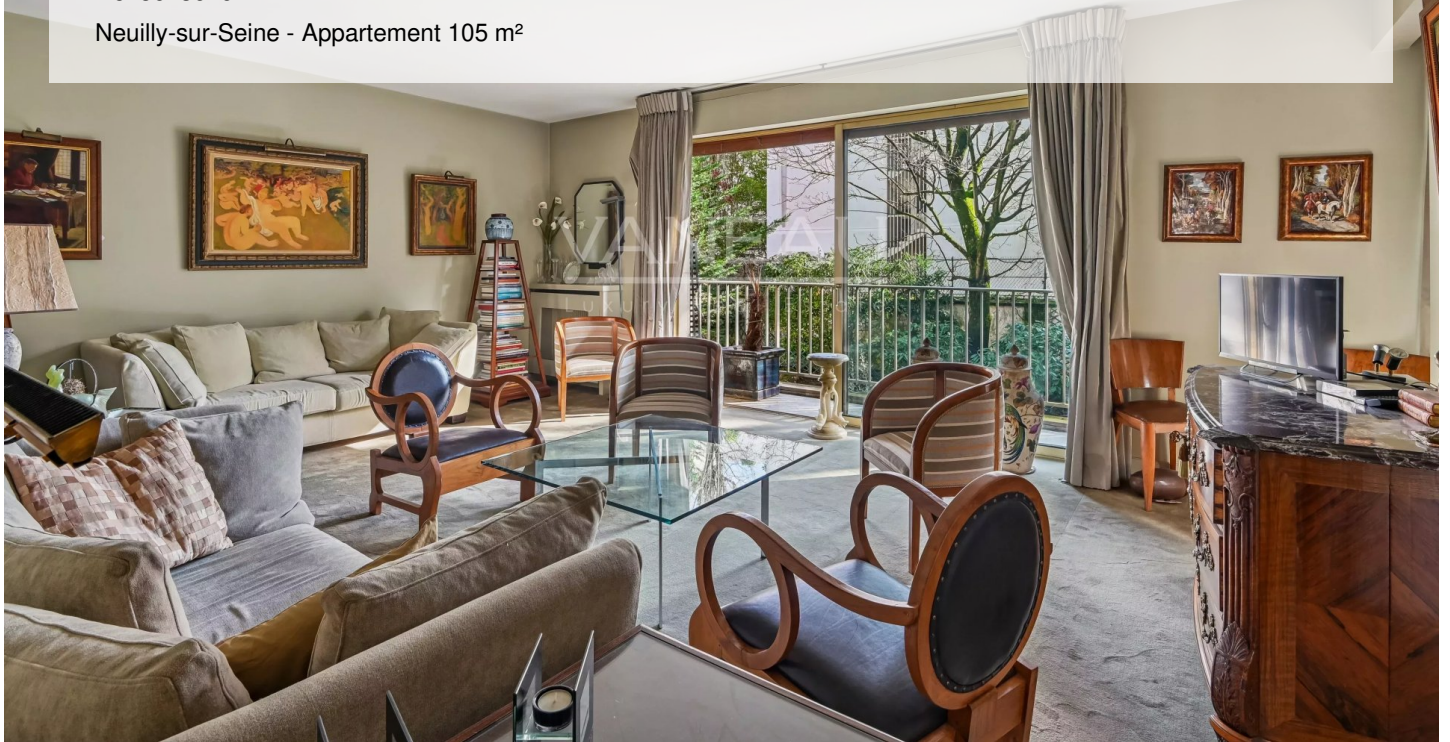
## NEUILLY - CHÉZY - SECTORISATION PASTEUR

1 095 000 €

Ref 86736762

Neuilly-sur-Seine - Appartement 105 m<sup>2</sup>

**VANEAU**  
Luxury Real Estate





## NEUILLY - CHÉZY - SECTORISATION PASTEUR

1 095 000 €

Ref 86736762

Neuilly-sur-Seine - Appartement 105 m<sup>2</sup>

**VANEAU**  
Luxury Real Estate







### **VANEAU LOCATION**

Une équipe dédiée à Paris,  
Neuilly et Boulogne



### **VANEAU**

Immobilier de prestige depuis  
1972



### **VANEAU VIAGER**

30 ans d'expérience en vente  
viagère



### **VANEAU BUREAUX & COMMERCES**

+10 000 offres disponibles

## **VANEAU C'EST AUSSI**



### **VANEAU PATRIMOINE**

Dispositifs de défiscalisation,  
SCPI, Assurances Vie



### **VANEAU DIGITAL NEUF**

La plate-forme digitale 100%  
immobilier neuf



### **GESTION LOCATIVE**

GTF, plus de 7 000 lots gérés à  
Paris



### **COURTAGE CRÉDITS**

Exell Crédit immobiliers  
Assurances emprunteurs

140 collaborateurs

1200 signatures par an

1000 immeubles par an

2.5 milliards d'actifs gérés