

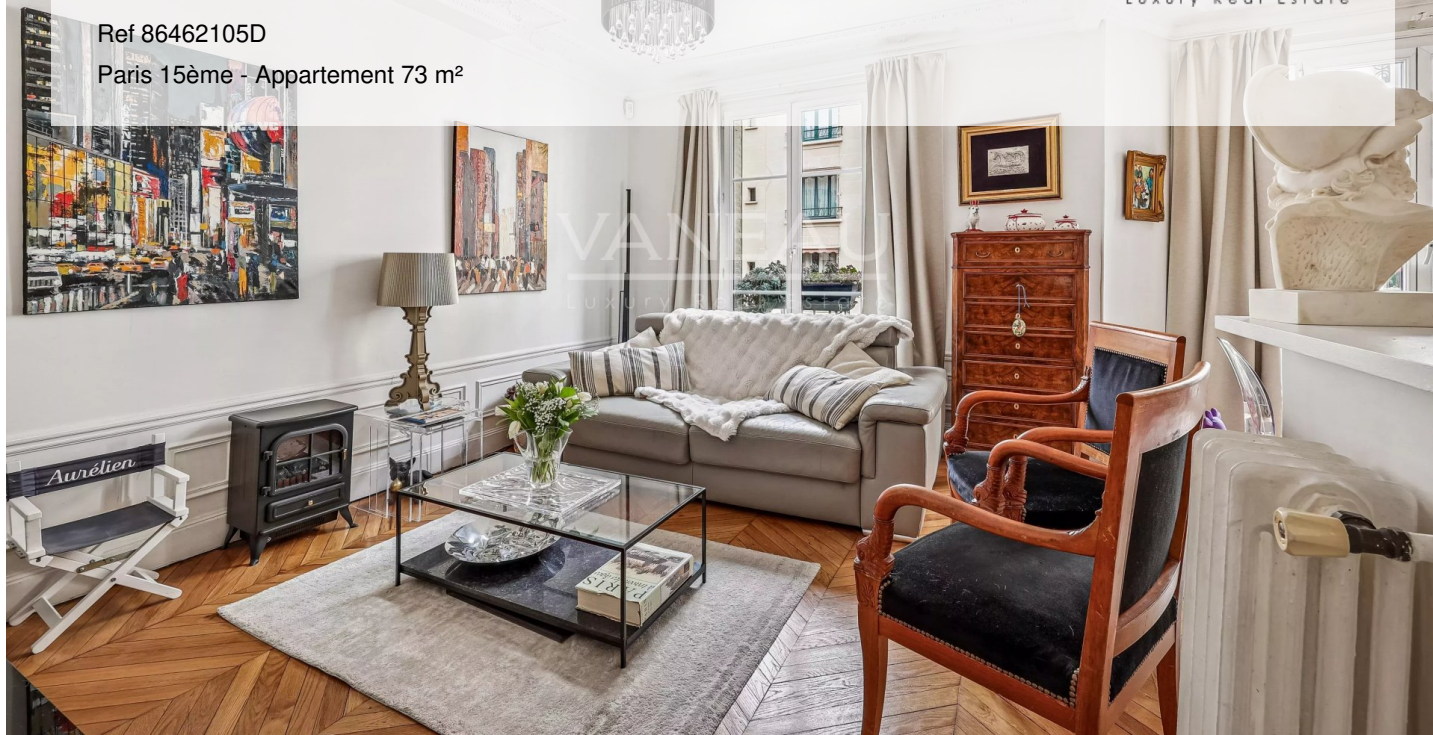
PARIS XVE - CROIX NIVERT : APPARTEMENT QUATRE PIÈCES, CHARME DE

766 000 €

Ref 86462105D

Paris 15ème - Appartement 73 m²

VANEAU
Luxury Real Estate



A propos de ce bien

Paris XVe - Croix Nivert : Appartement quatre pièces, charme de l'ancien Niché au troisième étage par ascenseur d'un magnifique immeuble en pierre de taille, nous vous proposons ce bel appartement sécurisé, quatre pièces, de 73.11m² loi Carrez. L'appartement dispose du charme de l'ancien (parquet point de Hongrie et moulures d'origine) et se compose d'une entrée, séjour, salle à manger (ou troisième chambre), cuisine indépendante, deux chambres avec rangements, salle de bains et WC séparé. L'appartement traversant et bon état dispose d'une agréable luminosité. Une cave en sous-sol complète ce bien.

Vaneau Sèvres Lecourbe

✉ sevres-lecourbe@vaneau.fr

T +33 (0)1 44 49 70 70

VANEAU 15ÈME SÈVRES-
LECOURBE

58 , Rue Lecourbe 75015
Paris

Prix : 766 000 €

Surface : 73 m²

Pièces : 4

Chambres : 2

Etages : 6

Salles de bain : 1

Salle d'eau : 0

Ascenseur : Oui

Digicode : Oui

Interphone : Oui

PARIS XVE - CROIX NIVERT : APPARTEMENT QUATRE PIÈCES, CHARME DE

766 000 €

Ref 86462105D

Paris 15ème - Appartement 73 m²

VANEAU
Luxury Real Estate



PARIS XVE - CROIX NIVERT : APPARTEMENT QUATRE PIÈCES, CHARME DE

766 000 €

Ref 86462105D

Paris 15ème - Appartement 73 m²

VANEAU
Luxury Real Estate





VANEAU LOCATION

Une équipe dédiée à Paris,
Neuilly et Boulogne



VANEAU

Immobilier de prestige depuis
1972



VANEAU VIAGER

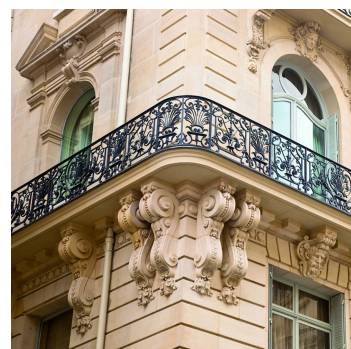
30 ans d'expérience en vente
viagère



VANEAU BUREAUX & COMMERCES

+10 000 offres disponibles

VANEAU C'EST AUSSI



VANEAU PATRIMOINE

Dispositifs de défiscalisation,
SCPI, Assurances Vie



VANEAU DIGITAL NEUF

La plate-forme digitale 100%
immobilier neuf



GESTION LOCATIVE

GTF, plus de 7 000 lots gérés à
Paris



COURTAGE CRÉDITS

Exell Crédit immobiliers
Assurances emprunteurs

140 collaborateurs

1200 signatures par an

1000 immeubles par an

2.5 milliards d'actifs gérés