

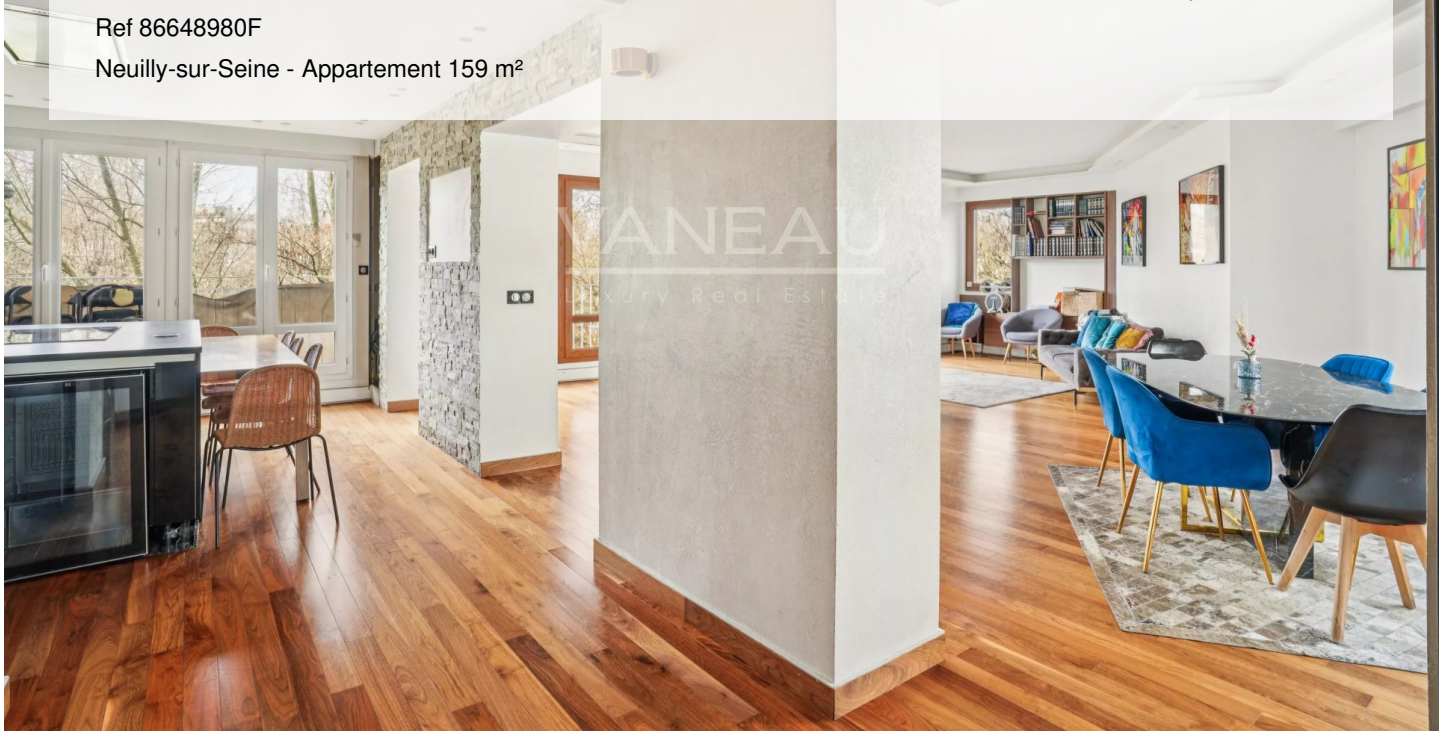
SAUSSAYE/VICTOR HUGO - APPARTEMENT FAMILIAL ET ENSOLEILLÉ AVEC B

1 680 000 €

Ref 86648980F

Neuilly-sur-Seine - Appartement 159 m²

VANEAU
Luxury Real Estate



A propos de ce bien

SAUSSAYE/VICTOR HUGO - Appartement familial et ensoleillé avec balcons et vue dégagée Neuilly-sur-Seine - Victor Hugo / Saussaye - Appartement familial et ensoleillé avec balcons et vue dégagée;

À Neuilly-sur-Seine, à proximité de Levallois, dans un immeuble de bon standing sécurisé avec gardien, un appartement de 158,95 m² Carrez.

Au quatrième étage par ascenseur, ce bien offre : une entrée, une pièce de vie de plus de 71m² composé d'un séjour de 45m² d'une cuisine dinatoire semi-ouverte équipée de 26m², ensoleillés et donnant sur un balcon exposé ouest avec une vue dégagée, trois chambres ayant chacune leur salle de bain dont deux avec toilettes, un bureau (ou une quatrième chambre), ainsi que des toilettes séparées.

Avec sa grande pièce de vie, ses baies vitrées donnant sur ses balcons, son ensoleillement et sa vue dégagée cet appartement bénéficie d'une forte luminosité et d'un confort notable qui en font un bien idéal tant pour une famille que pour y recevoir.

Une cave complète le bien.

Un emplacement de parking au sous-sol de l'immeuble est disponible en sus.

Honoraires à la charge du vendeur inclus dans le prix de vente.

Montant moyen annuel de la quote-part de charges courantes : 13440 euros

Nombre de lots : 44 - Aucune procédure en cours menée sur le fondement des articles 29-1 A et 29-1 de la loi n° 65-557 du 10 juillet 1965 et de l'article L.615-6 du Code de la construction et de l'habitation.

Montant estimé des dépenses annuelles d'énergie pour un usage standard : entre 2 930 euros et 4 010 euros par an, indexés sur les années 2021, 2022 et 2023.

Les informations sur les risques auxquels ce bien est exposé sont disponibles sur le

Vaneau Neuilly

✉ neuilly@vaneau.fr

T +33 (0)1 46 24 05 00

VANEAU NEUILLY

137, Avenue Achille Peretti
92200 Neuilly sur Seine

Prix : 1 680 000 €

Surface : 159 m²

Pièces : 4

Chambres : 3

Etages : 5

Salles de bain : 1

Salle d'eau : 2

Ascenseur : Oui

Digicode : Oui

Interphone : Oui

Alarme : Oui

Gardien : Oui

site Géorisques :
Mandat n° 21753.

SAUSSAYE/VICTOR HUGO - APPARTEMENT FAMILIAL ET ENSOLEILLÉ AVEC B

1 680 000 €

Ref 86648980F

Neuilly-sur-Seine - Appartement 159 m²

VANEAU
Luxury Real Estate



SAUSSAYE/VICTOR HUGO - APPARTEMENT FAMILIAL ET ENSOLEILLÉ AVEC B

1 680 000 €

Ref 86648980F

Neuilly-sur-Seine - Appartement 159 m²

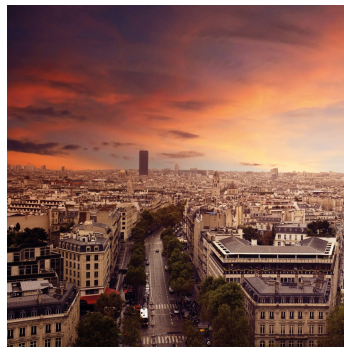
VANEAU
Luxury Real Estate





VANEAU LOCATION

Une équipe dédiée à Paris,
Neuilly et Boulogne



VANEAU

Immobilier de prestige depuis
1972



VANEAU VIAGER

30 ans d'expérience en vente
viagère



VANEAU BUREAUX & COMMERCES

+10 000 offres disponibles

VANEAU C'EST AUSSI



VANEAU PATRIMOINE

Dispositifs de défiscalisation,
SCPI, Assurances Vie



VANEAU DIGITAL NEUF

La plate-forme digitale 100%
immobilier neuf



GESTION LOCATIVE

GTF, plus de 7 000 lots gérés à
Paris



COURTAGE CRÉDITS

Exell Crédit immobiliers
Assurances emprunteurs

140 collaborateurs

1200 signatures par an

1000 immeubles par an

2.5 milliards d'actifs gérés