

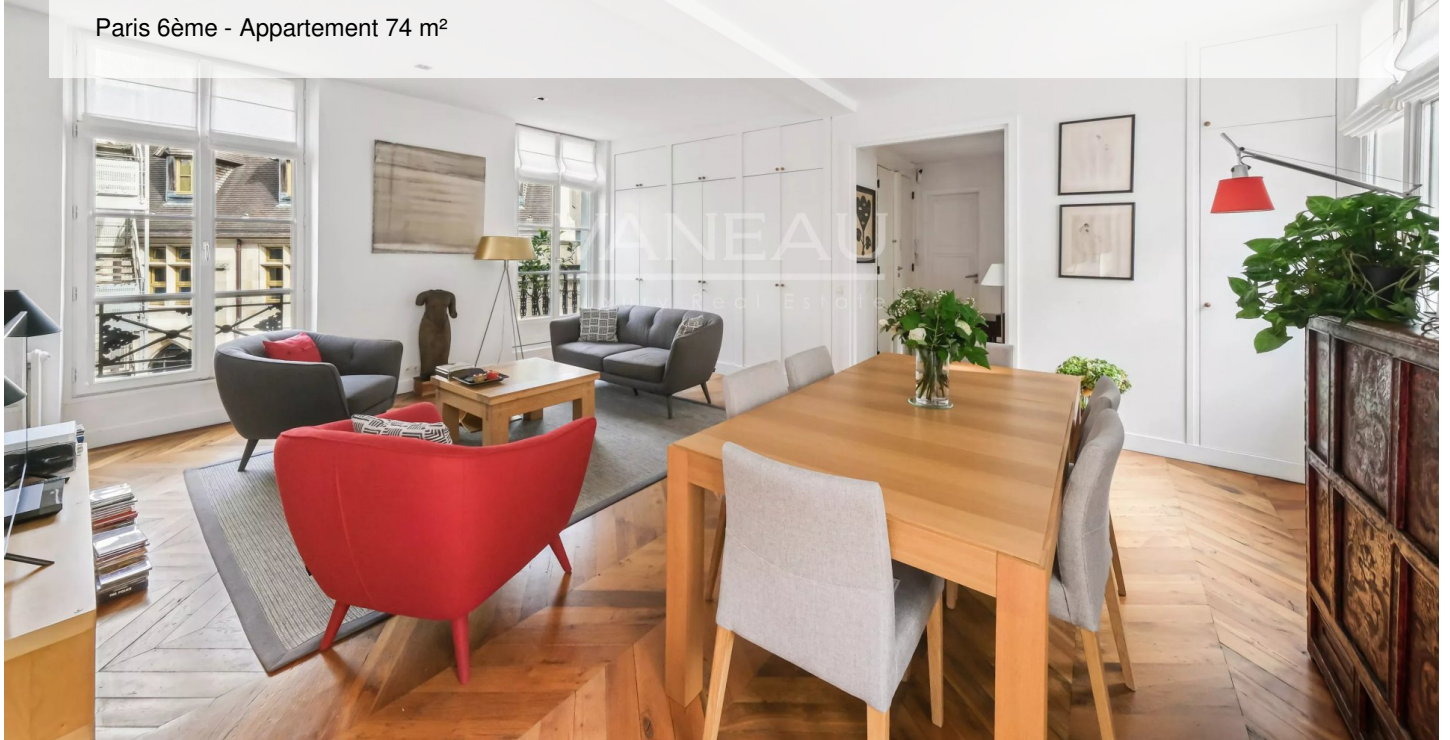
PARIS XVE - IDEAL PIED A TERRE - 3P ODEON

3 500 €

Ref 86872458

Paris 6ème - Appartement 74 m²

VANEAU
Luxury Real Estate



A propos de ce bien

PARIS XV^e - IDEAL PIED A TERRE - 3P ODEON DISPONIBLE AU 25 JUIN 2026
AVEC UN BAIL CODE CIVIL UNIQUEMENT (résidence secondaire ou bail société)

Dans une rue calme et face au couvent des Cordeliers, situé au 2^{ème} étage face par ascenseur d'un immeuble ancien de très bon standing;

Un appartement en parfait état, de type 3/4 pièces d'une superficie de 74,42m² comprenant : une entrée avec Toilette et lave-mains, une cuisine bien aménagée et équipée, un Salon/Salle à manger avec Balcon, une Chambre, une Salle de Bains avec Douche et un petit Bureau. Nombreux rangements.

CALME ET TRAVERSANT - TRES BON PLAN - IDEAL PIED A TERRE

Loyer mensuel hors charges: 3 350,00 euros - Charges locatives Forfaitaires : 150,00 euros - Dépôt de garantie : 6 700,00 euros.

Honoraires TTC (bail soumis au Code Civil _ Résidence Secondaire ou Bail Société): 4 824 euros TTC (soit 12 % TTC du loyer annuel HC, état des lieux compris).

Les informations sur les risques auxquels ce bien est exposé sont disponibles sur le site <http://www.georisques.gouv.fr>

<https://www.vaneau.fr/fr/honoraires-paris-neuilly>

Vaneau Luxembourg

✉ luxembourg@vaneau.fr

T +33 (0)1 44 41 41 41

VANEAU 6ÈME

LUXEMBOURG

13 , rue Vavin 75006 Paris

Prix : 3 500 €

Surface : 74 m²

Pièces : 3

Chambres : 1

Salles de bain : 1

Salle d'eau : 0

Ascenseur : Oui

Digicode : Oui

Alarme : Oui

PARIS XVE - IDEAL PIED A TERRE - 3P ODEON

3 500 €

Ref 86872458

Paris 6ème - Appartement 74 m²

VANEAU
Luxury Real Estate



PARIS XVE - IDEAL PIED A TERRE - 3P ODEON

3 500 €

Ref 86872458

Paris 6ème - Appartement 74 m²

VANEAU
Luxury Real Estate





VANEAU LOCATION

Une équipe dédiée à Paris,
Neuilly et Boulogne



VANEAU

Immobilier de prestige depuis
1972



VANEAU VIAGER

30 ans d'expérience en vente
viagère



VANEAU BUREAUX & COMMERCES

+10 000 offres disponibles

VANEAU C'EST AUSSI



VANEAU PATRIMOINE

Dispositifs de défiscalisation,
SCPI, Assurances Vie



VANEAU DIGITAL NEUF

La plate-forme digitale 100%
immobilier neuf



GESTION LOCATIVE

GTF, plus de 7 000 lots gérés à
Paris



COURTAGE CRÉDITS

Exell Crédit immobiliers
Assurances emprunteurs

140 collaborateurs

1200 signatures par an

1000 immeubles par an

2.5 milliards d'actifs gérés