

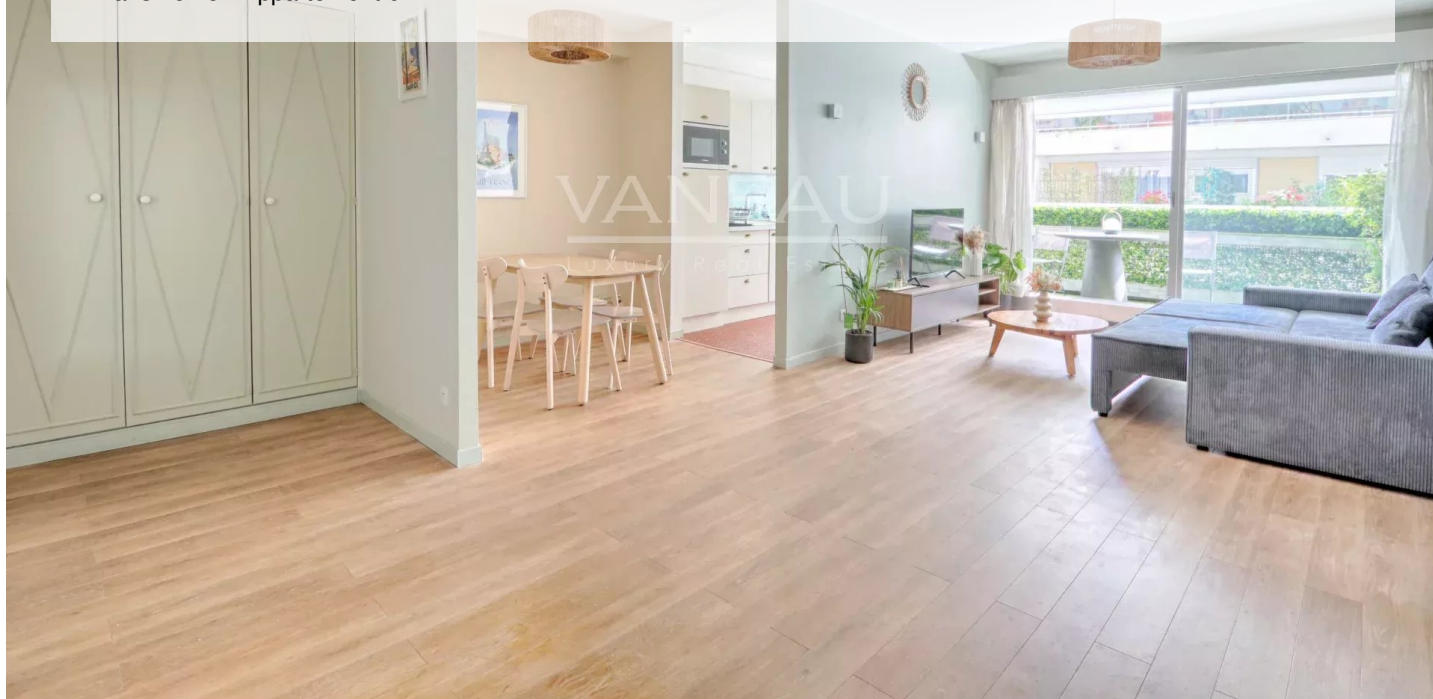
PARIS VII - GROS CAILLOU SAINT DOMINIQUE

1 040 000 €

Ref 85696031C

Paris 7ème - Appartement 64 m²

VANEAU
Luxury Real Estate



A propos de ce bien

Paris VII - Gros Caillou Saint Dominique Au cœur du quartier Gros Caillou, à proximité immédiate de la rue Cler et à quelques pas du Champ de Mars, le groupe Vaneau vous présente un appartement situé au 2ème étage avec ascenseur d'un immeuble semi-récent de bon standing, sécurisé par digicode et gardien à demeure. Ce bien d'une surface de 64,04 m² loi Carrez, agrémenté de 14,05 m² d'extérieurs, se compose d'un vaste séjour prolongé d'une terrasse, d'une cuisine équipée semi-ouverte, d'une chambre avec balcon, d'un dressing, d'une salle de douche et de toilettes séparés.

Une cave complète ce bien.

Idéal pied à terre et investissement locatif (loyer mensuel supérieur à 3500 euros charges comprises).

Une place de parking dans l'immeuble est proposée en sus.

Loi ALUR : Mandat N° 21501 - Honoraires à la charge du vendeur - Nombre de lots dans la copropriété : 54 - Montant moyen de la quote-part de charges courantes : 4326 euros par an – Aucune procédure en cours (articles 29-1A/29-1 loi 65-557, L.615-6 du CCH). Les informations sur les risques auxquels ce bien est exposé sont disponibles sur le site Géorisques : www.georisques.gouv.fr - Détails de notre tarification sur <http://www.vaneau.fr/fr/nos-honoraires-paris-neuilly>

Vaneau Champ de Mars

✉ champ-de-mars@vaneau.fr

T +33 (0)1 44 11 75 75

VANEAU 7ÈME CHAMP DE MARS

69 , avenue Bosquet 75007 Paris

Prix : 1 040 000 €

Surface : 64 m²

Pièces : 3

Chambres : 1

Etages : 5

Salles de bain : 0

Salle d'eau : 1

Ascenseur : Oui

Digicode : Oui

Interphone : Oui

Gardien : Oui

PARIS VII - GROS CAILLOU SAINT DOMINIQUE

1 040 000 €

Ref 85696031C

Paris 7ème - Appartement 64 m²

VANEAU
Luxury Real Estate



PARIS VII - GROS CAILLOU SAINT DOMINIQUE

1 040 000 €

Ref 85696031C

Paris 7ème - Appartement 64 m²

VANEAU
Luxury Real Estate





VANEAU LOCATION

Une équipe dédiée à Paris,
Neuilly et Boulogne



VANEAU

Immobilier de prestige depuis
1972



VANEAU VIAGER

30 ans d'expérience en vente
viagère



VANEAU BUREAUX & COMMERCES

+10 000 offres disponibles

VANEAU C'EST AUSSI



VANEAU PATRIMOINE

Dispositifs de défiscalisation,
SCPI, Assurances Vie



VANEAU DIGITAL NEUF

La plate-forme digitale 100%
immobilier neuf



GESTION LOCATIVE

GTF, plus de 7 000 lots gérés à
Paris



COURTAGE CRÉDITS

Exell Crédit immobiliers
Assurances emprunteurs

140 collaborateurs

1200 signatures par an

1000 immeubles par an

2.5 milliards d'actifs gérés