

PARIS XVE - GEORGES BRASSENS : APPARTEMENT TROIS PIÈCES EN TRÈS

650 000 €

Ref 86380902U

Paris 15ème - Appartement 80 m²

VANEAU
Luxury Real Estate



A propos de ce bien

Paris XVe - Georges Brassens : Appartement trois pièces en très bon état Au sein d'une petite rue calme proche de la rue Rosenwald, nous vous présentons en exclusivité cet appartement trois pièces de 80.09 m² loi Carrez au troisième étage par ascenseur d'un immeuble de bon standing sécurisé avec gardien.

L'appartement en très bon état se compose d'une entrée avec rangements, séjour, cuisine indépendante équipée aménagée et dinatoire, deux chambres spacieuses, nombreux rangements, une salle d'eau et WC séparés.

Une cave en sous-sol complète ce bien.

Possibilité d'acquérir un parking en supplément du prix.

Possibilité d'exercer une profession libérale.

Vaneau Sèvres Lecourbe

✉ sevres-lecourbe@vaneau.fr

T [+33 \(0\)1 44 49 70 70](tel:+330144497070)

VANEAU 15ÈME SÈVRES-
LECOURBE

58 , Rue Lecourbe 75015
Paris

Prix : 650 000 €

Surface : 80 m²

Pièces : 3

Chambres : 2

Etages : 5

Salles de bain : 0

Salle d'eau : 1

Ascenseur : Oui

Digicode : Oui

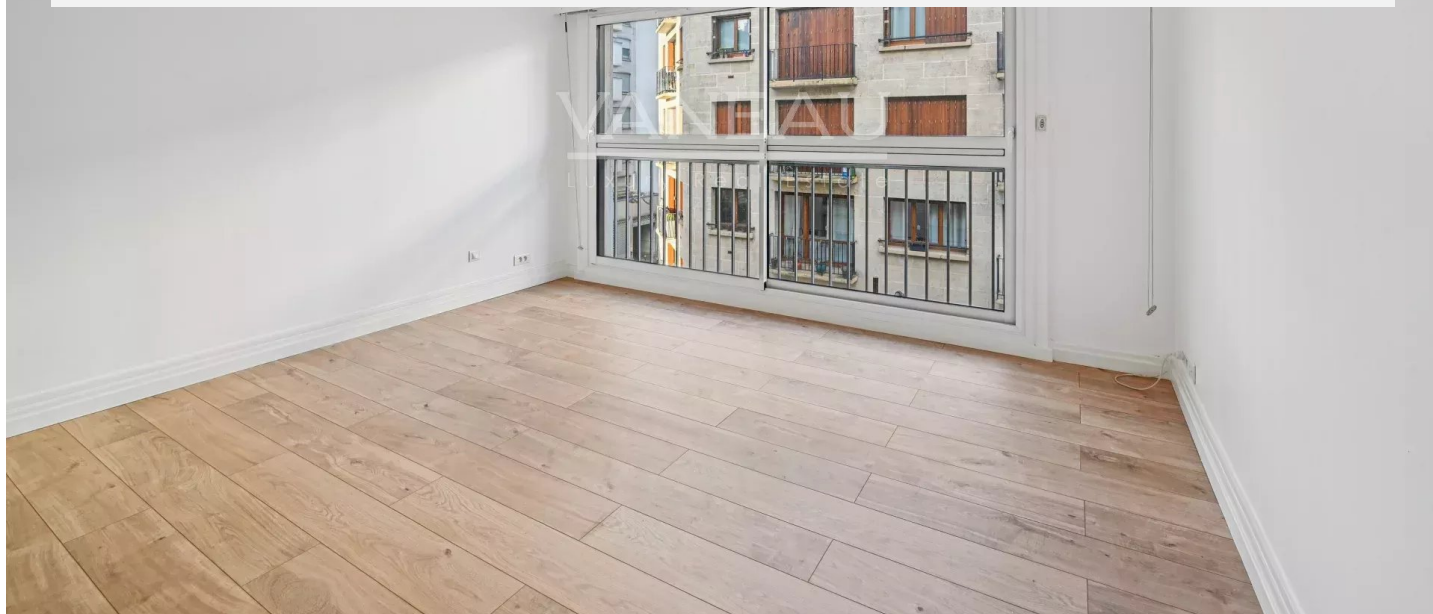
PARIS XVE - GEORGES BRASSENS : APPARTEMENT TROIS PIÈCES EN TRÈS

650 000 €

Ref 86380902U

Paris 15ème - Appartement 80 m²

VANEAU
Luxury Real Estate



PARIS XVE - GEORGES BRASSENS : APPARTEMENT TROIS PIÈCES EN TRÈS

650 000 €

Ref 86380902U

Paris 15ème - Appartement 80 m²

VANEAU
Luxury Real Estate





VANEAU LOCATION

Une équipe dédiée à Paris,
Neuilly et Boulogne



VANEAU

Immobilier de prestige depuis
1972



VANEAU VIAGER

30 ans d'expérience en vente
viagère



VANEAU BUREAUX & COMMERCES

+10 000 offres disponibles

VANEAU C'EST AUSSI



VANEAU PATRIMOINE

Dispositifs de défiscalisation,
SCPI, Assurances Vie



VANEAU DIGITAL NEUF

La plate-forme digitale 100%
immobilier neuf



GESTION LOCATIVE

GTF, plus de 7 000 lots gérés à
Paris



COURTAGE CRÉDITS

Exell Crédit immobiliers
Assurances emprunteurs

140 collaborateurs

1200 signatures par an

1000 immeubles par an

2.5 milliards d'actifs gérés