

BON MARCHÉ - VANEAU - 2EME ÉTAGE

470 000 €

Ref 86457803

Paris 7ème - Appartement 26 m²

VANEAU
Luxury Real Estate



A propos de ce bien

Bon Marché - Vaneau - 2eme étage Rénovation premium récente - Au sein d'un bel immeuble ancien construit autour de 1800, au 2ème étage, ce très bel appartement lumineux de 26.27m² dispose d'un plan sans perte d'espace.

Ce bien est dans un état parfait, parquet point de Hongrie, matériaux haut de gamme. Il est exposé ouest / sud-ouest.

L'entrée ouvre sur un élégant salon, une cuisine équipée, une chambre avec rangements, une salle de douche avec machine à laver et toilettes.

Loi Alur : Mandat n° 21611- Honoraires charge vendeur. Nombre de lots en copropriété : 31 - Montant moyen des charges courantes 306.74 eur/an- Aucune procédure en cours (articles 29-1A/29-1 loi 65-557, L.615-6 du CCH)

Des informations sur les risques auxquels ce bien est exposé sont disponibles sur le site Internet des Géorisques : www.georisques.gouv.fr - Détail de nos tarifs sur <http://www.vaneau.fr/fr/nos-honoraires-paris-neuillyhonoraires-paris-ne...>

Vaneau Bac Saint-Germain

✉ bac@vaneau.fr

T +33 (0)1 45 55 46 63

VANEAU 7ÈME BAC SAINT-GERMAIN

25 , rue Vaneau 75007 Paris

Prix : 470 000 €

Surface : 26 m²

Pièces : 2

Chambres : 1

Etages : 6

Salles de bain : 0

Salle d'eau : 1

Digicode : Oui

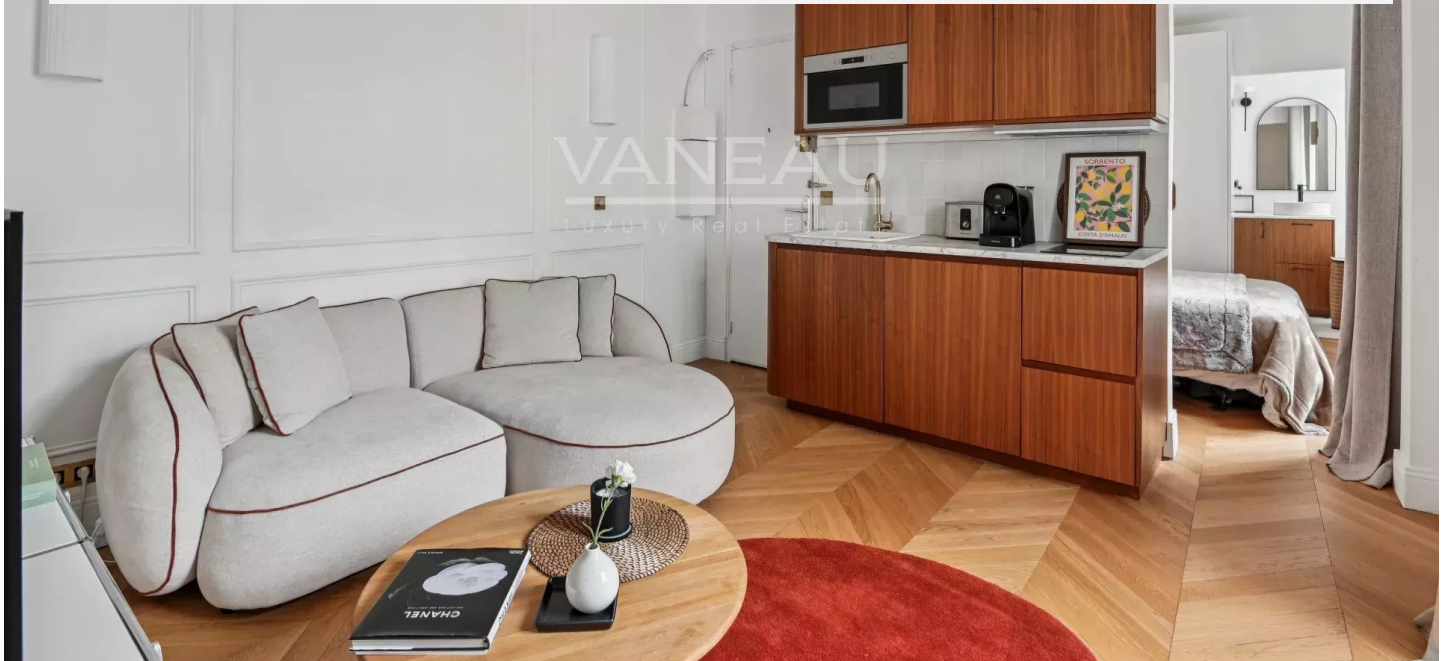
BON MARCHÉ - VANEAU - 2EME ÉTAGE

470 000 €

Ref 86457803

Paris 7ème - Appartement 26 m²

VANEAU
Luxury Real Estate



BON MARCHÉ - VANEAU - 2EME ÉTAGE

470 000 €

Ref 86457803

Paris 7ème - Appartement 26 m²

VANEAU
Luxury Real Estate





VANEAU LOCATION

Une équipe dédiée à Paris,
Neuilly et Boulogne



VANEAU

Immobilier de prestige depuis
1972



VANEAU VIAGER

30 ans d'expérience en vente
viagère



VANEAU BUREAUX & COMMERCES

+10 000 offres disponibles

VANEAU C'EST AUSSI



VANEAU PATRIMOINE

Dispositifs de défiscalisation,
SCPI, Assurances Vie



VANEAU DIGITAL NEUF

La plate-forme digitale 100%
immobilier neuf



GESTION LOCATIVE

GTF, plus de 7 000 lots gérés à
Paris



COURTAGE CRÉDITS

Exell Crédit immobiliers
Assurances emprunteurs

140 collaborateurs

1200 signatures par an

1000 immeubles par an

2.5 milliards d'actifs gérés