

# PARIS XVIIE - PORTE DAUPHINE - APPARTEMENT FAMILIAL ENTIÈREMENT R

2 690 000 €

Ref 86793252H

Paris 16ème - Appartement 153 m<sup>2</sup>

**VANEAU**  
Luxury Real Estate



## A propos de ce bien

Paris XVIIe - Porte Dauphine - Appartement familial entièrement rénové Idéalement situé dans le 16<sup>e</sup> arrondissement, au sein d'un élégant immeuble datant de 1903, cet appartement de 153 m<sup>2</sup>, situé au 5<sup>e</sup> étage avec ascenseur, offre de beaux volumes et une distribution optimale.

Il se compose d'une vaste galerie d'entrée menant à un lumineux salon-séjour ouvrant sur deux balcons filants, ainsi que d'une cuisine indépendante entièrement équipée, disposant de nombreux rangements et d'un espace repas.

L'espace nuit, accessible par un couloir doté de nombreux placards, comprend une suite parentale avec un dressing et une salle d'eau avec toilettes. Une seconde chambre avec rangements, une salle de bains indépendante, une troisième chambre avec placards ainsi que des toilettes invités.

Une cave complète ce bien.

Entièrement rénové avec des matériaux de qualité, cet appartement bénéficie d'un emplacement recherché, à proximité immédiate des commerces et des établissements scolaires.

## Vaneau Trocadéro

✉ [trocadero@vaneau.fr](mailto:trocadero@vaneau.fr)

T +33 (0)1 47 04 28 00

VANEAU 16ÈME

TROCADÉRO

19, Avenue Raymond

Poincaré 75116 Paris

**Prix :** 2 690 000 €

**Surface :** 153 m<sup>2</sup>

**Pièces :** 5

**Chambres :** 3

**Etages :** 7

**Salles de bain :** 1

**Salle d'eau :** 1

**Balconies :** Oui

**Ascenseur :** Oui

**Digicode :** Oui

**Interphone :** Oui

**Alarme :** Oui

**Gardien :** Oui

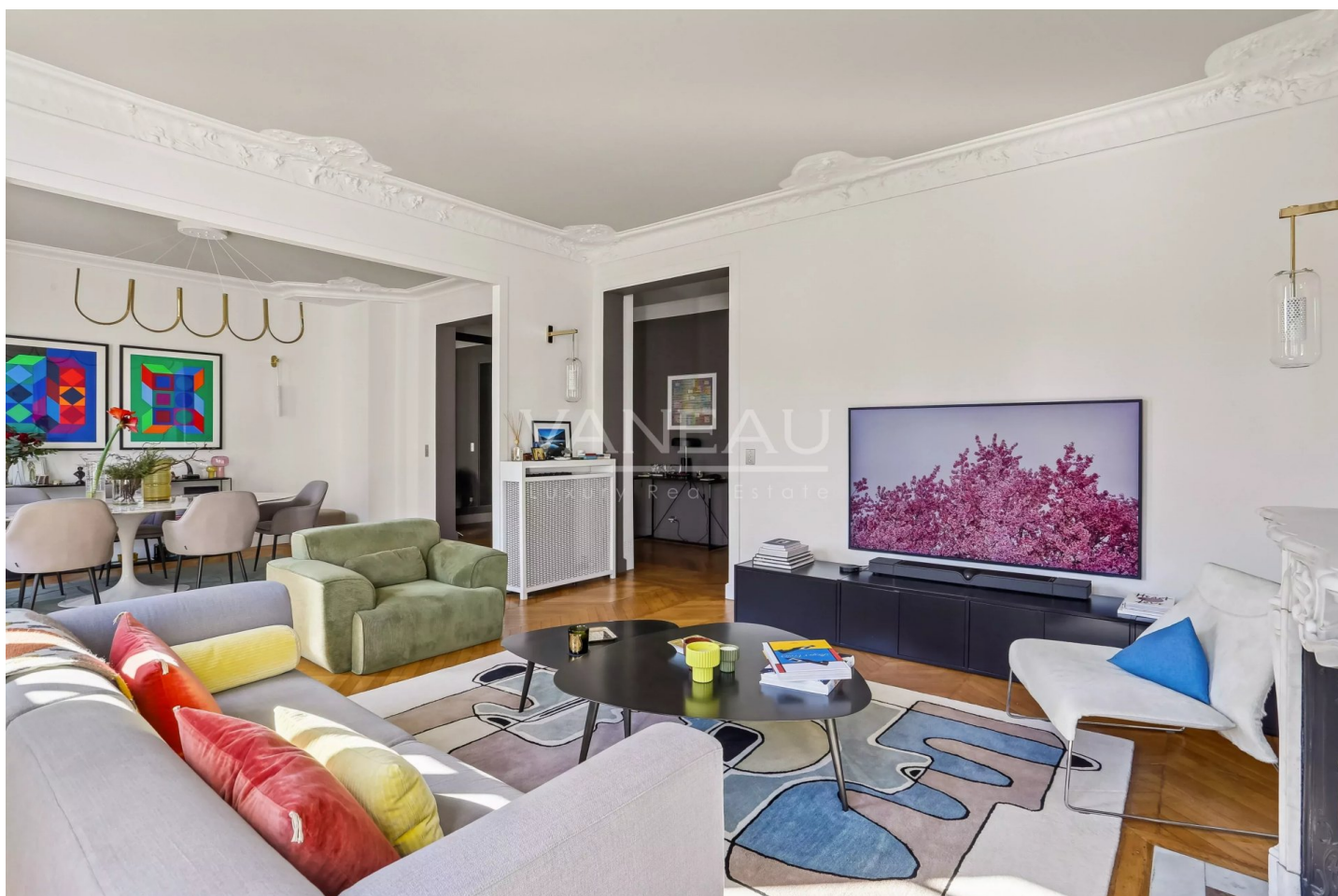
# PARIS XVIIE - PORTE DAUPHINE - APPARTEMENT FAMILIAL ENTIEREMENT R

2 690 000 €

Ref 86793252H

Paris 16ème - Appartement 153 m<sup>2</sup>

**VANEAU**  
Luxury Real Estate



# PARIS XVIIE - PORTE DAUPHINE - APPARTEMENT FAMILIAL ENTIEREMENT R

2 690 000 €

Ref 86793252H

Paris 16ème - Appartement 153 m<sup>2</sup>

**VANEAU**  
Luxury Real Estate





### VANEAU LOCATION

Une équipe dédiée à Paris,  
Neuilly et Boulogne



### VANEAU

Immobilier de prestige depuis  
1972



### VANEAU VIAGER

30 ans d'expérience en vente  
viagère



### VANEAU BUREAUX & COMMERCES

+10 000 offres disponibles

# VANEAU C'EST AUSSI



### VANEAU PATRIMOINE

Dispositifs de défiscalisation,  
SCPI, Assurances Vie



### VANEAU DIGITAL NEUF

La plate-forme digitale 100%  
immobilier neuf



### GESTION LOCATIVE

GTF, plus de 7 000 lots gérés à  
Paris



### COURTAGE CRÉDITS

Exell Crédit immobiliers  
Assurances emprunteurs

140 collaborateurs

1200 signatures par an

1000 immeubles par an

2.5 milliards d'actifs gérés