

EXCLUSIVITÉ - PUTEAUX - MAISON AVEC TERRASSE

1 890 000 €

Ref 85842071H

Puteaux - Maison / Villa 169 m²

VANEAU
Luxury Real Estate



A propos de ce bien

Exclusivité - Puteaux - Maison avec terrasse Située dans le quartier du vieux Puteaux, cette maison de ville répartie sur trois niveaux en parfait état d'une surface habitable de 168 m² Carrez (180 m² habitables) avec une belle terrasse est distribuée de la façon suivante:

Au rez-de-chaussée; une entrée, un séjour ouvrant sur une terrasse de 16 m², une chambre, une buanderie, un dressing et des toilettes.

Au premier étage; une grande cuisine, un salon et une salle à manger de 60 m².

Au deuxième étage; trois chambres, une salle de douche avec toilettes et une salle de bains avec toilettes.

Au sous-sol; deux emplacements de parking en enfilade et une cave.

Maison rare à la vente, idéalement située à proximité immédiate du pont de Puteaux, des commerces et des transports.

Vaneau Neuilly

✉ neuilly@vaneau.fr

T +33 (0)1 46 24 05 00

VANEAU NEUILLY

137, Avenue Achille Peretti
92200 Neuilly sur Seine

Prix : 1 890 000 €

Surface : 169 m²

Pièces : 8

Chambres : 4

Etages : 3

Salles de bain : 0

Salle d'eau : 0

Alarme : Oui

Terrasse : Oui

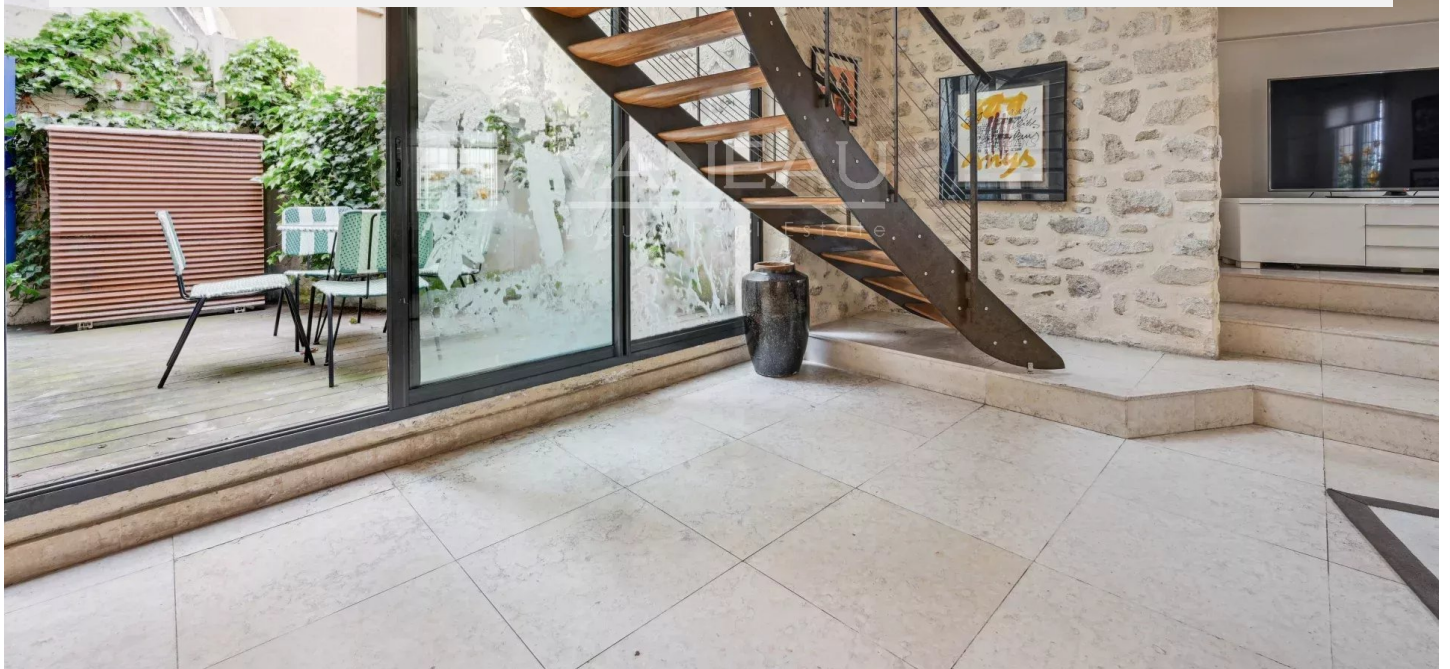
EXCLUSIVITÉ - PUTEAUX - MAISON AVEC TERRASSE

1 890 000 €

Ref 85842071H

Puteaux - Maison / Villa 169 m²

VANEAU
Luxury Real Estate



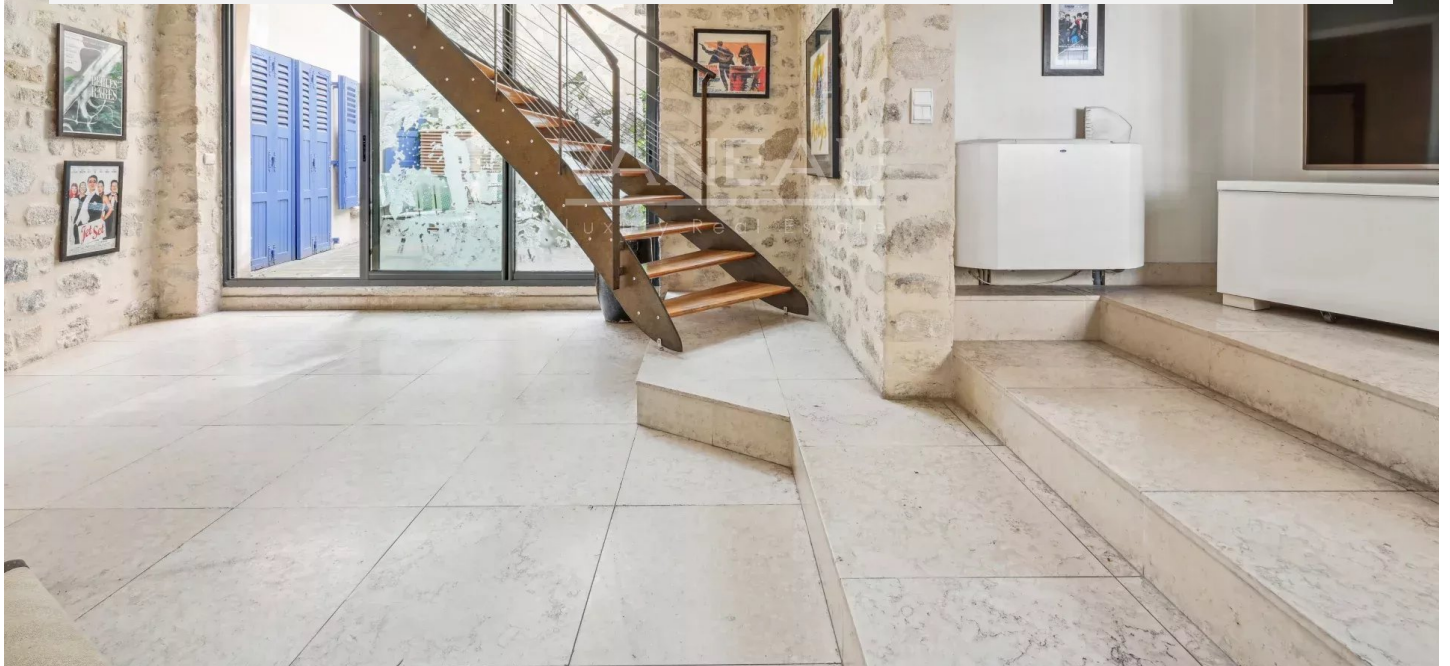
EXCLUSIVITÉ - PUTEAUX - MAISON AVEC TERRASSE

1 890 000 €

Ref 85842071H

Puteaux - Maison / Villa 169 m²

VANEAU
Luxury Real Estate





VANEAU LOCATION

Une équipe dédiée à Paris,
Neuilly et Boulogne



VANEAU

Immobilier de prestige depuis
1972



VANEAU VIAGER

30 ans d'expérience en vente
viagère



VANEAU BUREAUX & COMMERCES

+10 000 offres disponibles

VANEAU C'EST AUSSI



VANEAU PATRIMOINE

Dispositifs de défiscalisation,
SCPI, Assurances Vie



VANEAU DIGITAL NEUF

La plate-forme digitale 100%
immobilier neuf



GESTION LOCATIVE

GTF, plus de 7 000 lots gérés à
Paris



COURTAGE CRÉDITS

Exell Crédit immobiliers
Assurances emprunteurs

140 collaborateurs

1200 signatures par an

1000 immeubles par an

2.5 milliards d'actifs gérés