

PARIS XVIIE - OCDE

2 950 000 €

Ref 85977829W

Paris 16ème - Appartement 240 m²

VANEAU
Luxury Real Estate



A propos de ce bien

Paris XVIIe - OCDE Dans l'un des quartiers les plus prisés du XVIIe arrondissement, à proximité immédiate de l'OCDE, des meilleures écoles et lycées, dans un immeuble pierre de taille de grand standing avec gardienne, seul à l'étage noble, un élégant appartement de 240 m² avec très belle hauteur sous plafond, à la fois familial et de réception ayant conservé tout le charme de l'ancien. Il comprend une belle galerie d'entrée, un vaste double séjour avec cheminées, une spacieuse cuisine d'îlot, une suite parentale avec son dressing, et sa salle de bains avec toilettes, trois belles chambres avec deux salles de bains dont une avec toilettes (possibilité de cinq chambres), toilettes invités. Calme, proche école et commerces, parquet, moulures, cheminées.

Possibilité d'acquérir en sus un 2 pièces de 26.61m² au 6ème étage de l'immeuble.

Vaneau Trocadéro

✉ trocadero@vaneau.fr

T +33 (0)1 47 04 28 00

VANEAU 16ÈME
TROCADÉRO
19, Avenue Raymond
Poincaré 75116 Paris

Prix : 2 950 000 €

Surface : 240 m²

Pièces : 6

Chambres : 5

Etages : 5

Salles de bain : 0

Salle d'eau : 3

Cave : Oui

Ascenseur : Oui

Digicode : Oui

Interphone : Oui

Gardien : Oui

PARIS XVIIE - OCDE

2 950 000 €

Ref 85977829W

Paris 16ème - Appartement 240 m²

VANEAU
Luxury Real Estate



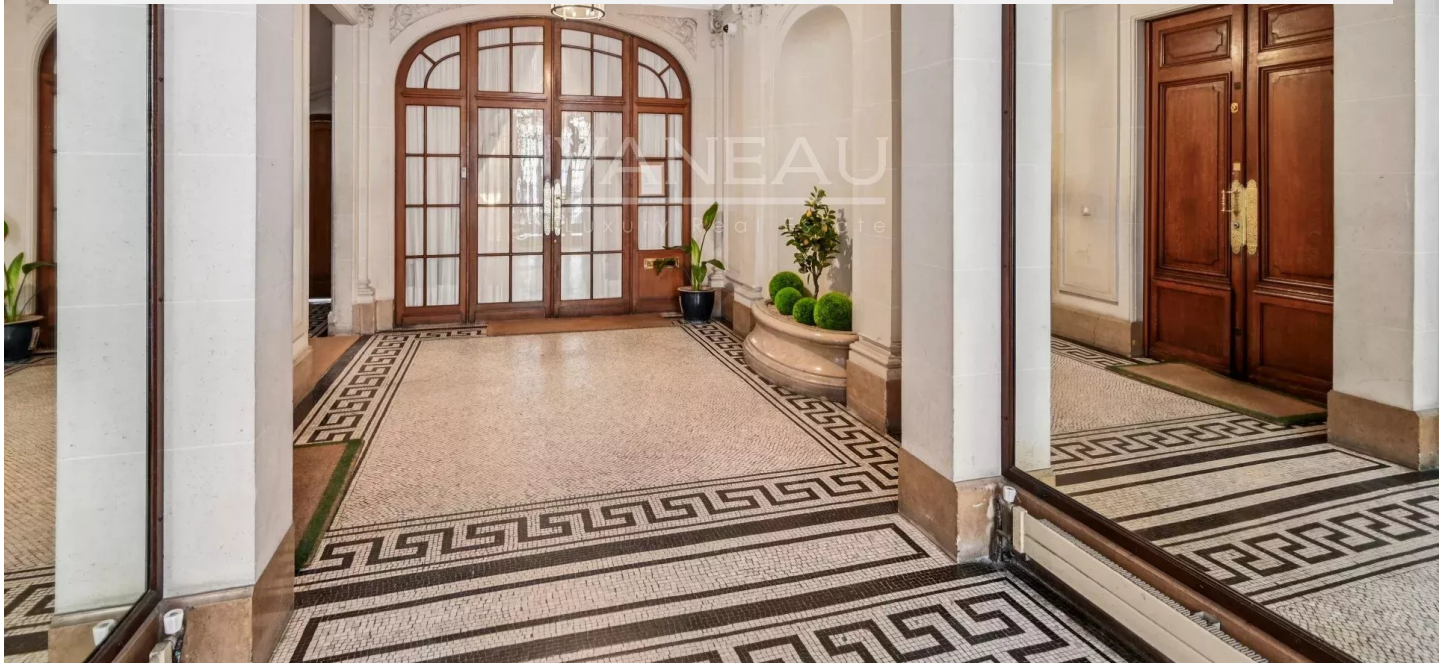
PARIS XVIIE - OCDE

2 950 000 €

Ref 85977829W

Paris 16ème - Appartement 240 m²

VANEAU
Luxury Real Estate





VANEAU LOCATION

Une équipe dédiée à Paris,
Neuilly et Boulogne



VANEAU

Immobilier de prestige depuis
1972



VANEAU VIAGER

30 ans d'expérience en vente
viagère



VANEAU BUREAUX & COMMERCES

+10 000 offres disponibles

VANEAU C'EST AUSSI



VANEAU PATRIMOINE

Dispositifs de défiscalisation,
SCPI, Assurances Vie



VANEAU DIGITAL NEUF

La plate-forme digitale 100%
immobilier neuf



GESTION LOCATIVE

GTF, plus de 7 000 lots gérés à
Paris



COURTAGE CRÉDITS

Exell Crédit immobiliers
Assurances emprunteurs

140 collaborateurs

1200 signatures par an

1000 immeubles par an

2.5 milliards d'actifs gérés