

# PARIS XVIÈ – RANELAGH - BALCON-TERRASSE SUR INTÉRIEUR

3 770 €

Ref 87053293

Paris 16ème - Appartement 105 m<sup>2</sup>

**VANEAU**  
Luxury Real Estate



## A propos de ce bien

PARIS XVIÈ – RANELAGH - BALCON-TERRASSE SUR INTÉRIEUR Paris XVIÈ – Ranelagh - Balcon-Terrasse sur Intérieur - N'HÉSITEZ PAS A PRIVILÉGIER LE CONTACT PAR EMAIL. MERCI BEAUCOUP. - BEL appartement dans une résidence moderne, EXCELLENT ÉTAT - 2 CHAMBRES et ESPACE SUPPLÉMENTAIRE - LOCATION VIDE - 1<sup>è</sup> location – Situé au 3<sup>è</sup> étage (asc), un BEL appartement traversant de 4 pièces principales, comprenant une entrée (nombreux rangements), un VASTE salon-salle à manger donnant sur un BALCON-TERRASSE à l'arrière du bâtiment, une cuisine séparée équipée, deux (2) chambres (dont une chambre avec rangements) donnant toutes deux (2) sur un LARGE balcon filant, un espace supplémentaire séparé pouvant faire office de bureau, de dressing, ou de buanderie (branchements installés), une salle d'eau, et des toilettes séparés (lave-mains). Une cave complète ce bien. BOX EN SUS (180 EUR / mois). CHAUFFAGE/EAU CHAUDE COLLECTIFS, gardien, digicode, interphone, fibre optique, local vélo. Parquet, NOMBREUX RANGEMENTS. Provision mensuelle pour charges locatives (régularisation annuelle): 392,00 EUR - Dépôt de garantie : 3.558,00 EUR. - H.C.L. TTC en cas de résidence principale (bail soumis à la loi Alur) : 1.268,69 EUR (soit 12,10 EUR / m<sup>2</sup>) . Etats des lieux par huissier aux frais partagés par moitié. H.C.L. TTC en cas de résidence secondaire ou bail société (bail soumis au Code Civil): 4.805,82 EUR (soit 12 % du loyer annuel HC - Honoraires d'Etats des Lieux). Etats des lieux par huissier aux frais partagés par moitié.

Zone soumise à encadrement des loyers:

Loyer de référence majoré: 3.093,31 EUR HC

Loyer de base: 3.093,31 EUR HC.

Complément de loyer: 464,69 EUR.

## Vaneau Trocadéro

✉ [trocadero@vaneau.fr](mailto:trocadero@vaneau.fr)

T +33 (0)1 47 04 28 00

VANEAU 16ÈME

TROCADÉRO

19, Avenue Raymond

Poincaré 75116 Paris

**Prix :** 3 770 €

**Surface :** 105 m<sup>2</sup>

**Pièces :** 4

**Chambres :** 2

**Salles de bain :** 0

**Salle d'eau :** 1

Les informations sur les risques auxquels ce bien est exposé sont disponibles sur le site

<http://www.georisques.gouv.fr>

<http://www.vaneau.fr/fr/nos-honoraires-paris-neuilly>

# PARIS XVIÈ – RANELAGH - BALCON-TERRASSE SUR INTÉRIEUR

3 770 €

Ref 87053293

Paris 16ème - Appartement 105 m<sup>2</sup>

**VANEAU**  
Luxury Real Estate



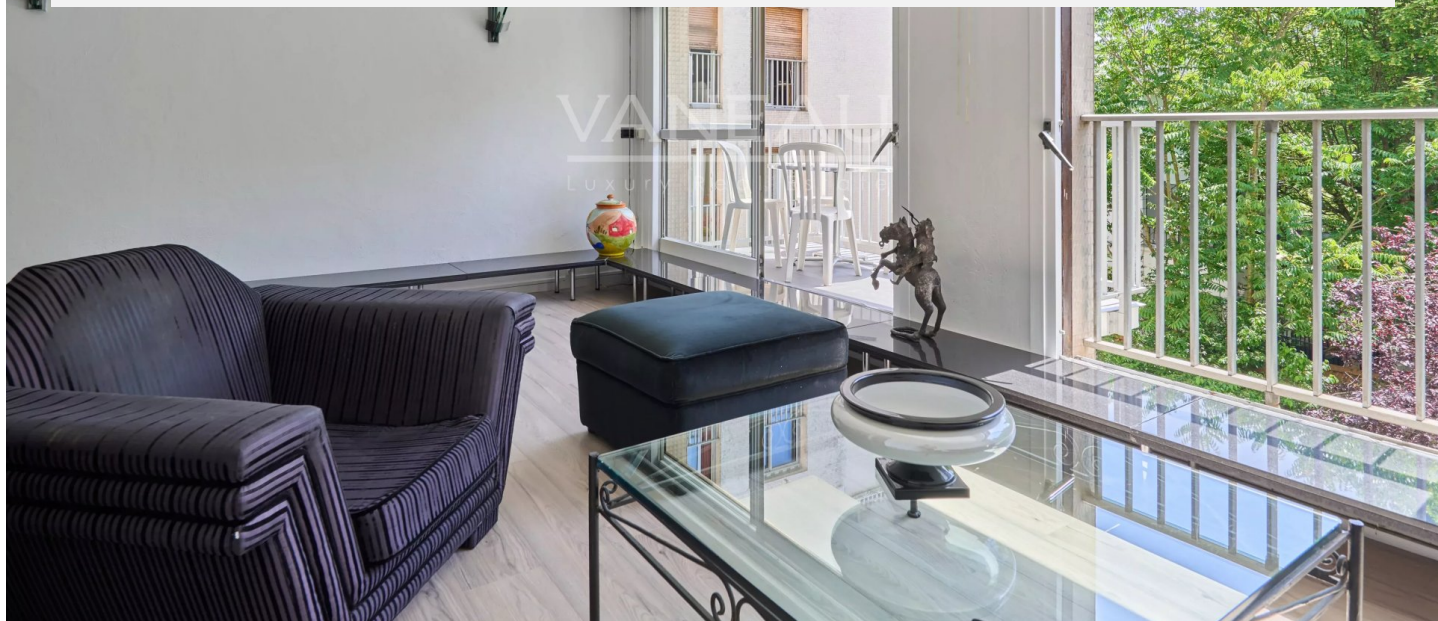
# PARIS XVIÈ – RANELAGH - BALCON-TERRASSE SUR INTÉRIEUR

3 770 €

Ref 87053293

Paris 16ème - Appartement 105 m<sup>2</sup>

**VANEAU**  
Luxury Real Estate





### VANEAU LOCATION

Une équipe dédiée à Paris,  
Neuilly et Boulogne



### VANEAU

Immobilier de prestige depuis  
1972



### VANEAU VIAGER

30 ans d'expérience en vente  
viagère



### VANEAU BUREAUX & COMMERCES

+10 000 offres disponibles

# VANEAU C'EST AUSSI



### VANEAU PATRIMOINE

Dispositifs de défiscalisation,  
SCPI, Assurances Vie



### VANEAU DIGITAL NEUF

La plate-forme digitale 100%  
immobilier neuf



### GESTION LOCATIVE

GTF, plus de 7 000 lots gérés à  
Paris



### COURTAGE CRÉDITS

Exell Crédit immobiliers  
Assurances emprunteurs

140 collaborateurs

1200 signatures par an

1000 immeubles par an

2.5 milliards d'actifs gérés