

PARIS XVIIIE- LIMITROPHE NEUILLY- APPARTEMENT CLÉ EN MAIN AVEC BA

748 000 €

Ref 86820435

Paris 17ème - Appartement 54 m²

VANEAU
Luxury Real Estate



A propos de ce bien

Paris XVIIe- Limitrophe Neuilly- Appartement clé en main avec balcon Situé à la lisière de Neuilly sur Seine, cet élégant appartement de 54,21m2 Carrez, situé au 2ème étage, a été entièrement rénové avec soin et est vendu meublé, offrant un bien clé en main.

Il se compose d'une entrée, d'un séjour agréable et lumineux, d'une cuisine séparée entièrement équipée, ainsi que d'une belle chambre avec sa salle d'eau attenante, ouvrant sur un balcon.

Une cave ainsi qu'une place de parking complètent ce bien.

Un appartement confortable et prêt à vivre, idéal pour une résidence principale, un pied-à-terre parisien ou un investissement locatif de qualité.

Vaneau Trocadéro

✉ trocadero@vaneau.fr

T +33 (0)1 47 04 28 00

VANEAU 16ÈME

TROCADÉRO

19 , Avenue Raymond

Poincaré 75116 Paris

Prix : 748 000 €

Surface : 54 m²

Pièces : 2

Chambres : 1

Etages : 6

Salles de bain : 1

Salle d'eau : 0

Balconies : Oui

Ascenseur : Oui

Digicode : Oui

Interphone : Oui

Gardien : Oui

PARIS XVIIE- LIMITROPHE NEUILLY- APPARTEMENT CLÉ EN MAIN AVEC BA

748 000 €

Ref 86820435

Paris 17ème - Appartement 54 m²

VANEAU
Luxury Real Estate



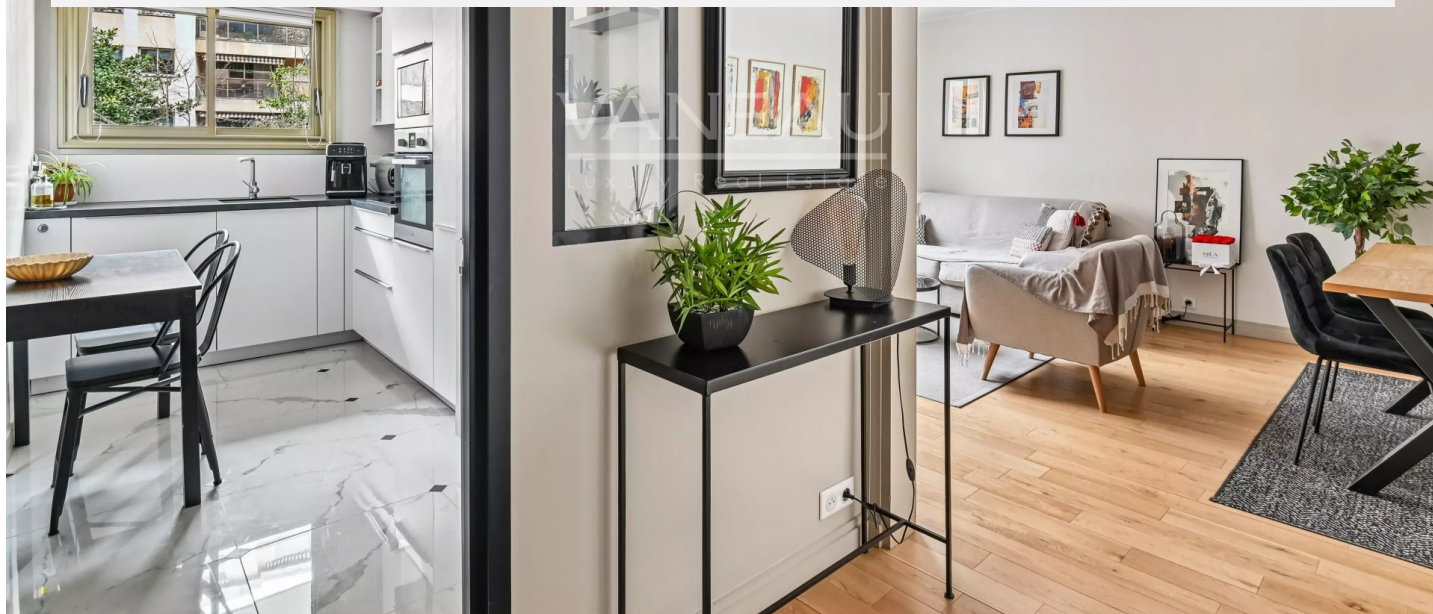
PARIS XVIIE- LIMITROPHE NEUILLY- APPARTEMENT CLÉ EN MAIN AVEC BA

748 000 €

Ref 86820435

Paris 17ème - Appartement 54 m²

VANEAU
Luxury Real Estate





VANEAU LOCATION

Une équipe dédiée à Paris,
Neuilly et Boulogne



VANEAU

Immobilier de prestige depuis
1972



VANEAU VIAGER

30 ans d'expérience en vente
viagère



VANEAU BUREAUX & COMMERCES

+10 000 offres disponibles

VANEAU C'EST AUSSI



VANEAU PATRIMOINE

Dispositifs de défiscalisation,
SCPI, Assurances Vie



VANEAU DIGITAL NEUF

La plate-forme digitale 100%
immobilier neuf



GESTION LOCATIVE

GTF, plus de 7 000 lots gérés à
Paris



COURTAGE CRÉDITS

Exell Crédit immobiliers
Assurances emprunteurs

140 collaborateurs

1200 signatures par an

1000 immeubles par an

2.5 milliards d'actifs gérés