

PARIS VIIIÉ-- QUARTIER EUROPE--APPARTEMENT FAMILIAL ET DE RÉCEPTI

2 400 000 €

Ref 86667228F

Paris 8ème - Appartement 185 m²

VANEAU
Luxury Real Estate



A propos de ce bien

Paris VIIIÉ-- Quartier Europe--Appartement familial et de réception Au sein d'un magnifique immeuble en pierre de taille édifié en 1862, élégant appartement de sept pièces situé au 2^e étage avec ascenseur, ayant soigneusement conservé tout le charme de l'ancien : moulures, parquets, cheminées.

Bénéficiant d'une belle hauteur sous plafond de 3,25 m, cet appartement familial et de réception se compose d'une entrée spacieuse, d'un grand séjour, d'une salle à manger, d'un bureau/chambre, de quatre belles chambres, deux salles d'eau, d'une cuisine dinatoire indépendante, ainsi que d'une buanderie.

Une double cave sécurisée complète ce bien.

Deux chambres de service sont disponibles en sus du prix.

Vaneau Trocadéro

✉ trocadero@vaneau.fr

T +33 (0)1 47 04 28 00

VANEAU 16ÈME

TROCADÉRO

19, Avenue Raymond

Poincaré 75116 Paris

Prix : 2 400 000 €

Surface : 185 m²

Pièces : 7

Chambres : 5

Etages : 6

Salles de bain : 1

Salle d'eau : 1

Cave : Oui

Ascenseur : Oui

Digicode : Oui

Interphone : Oui

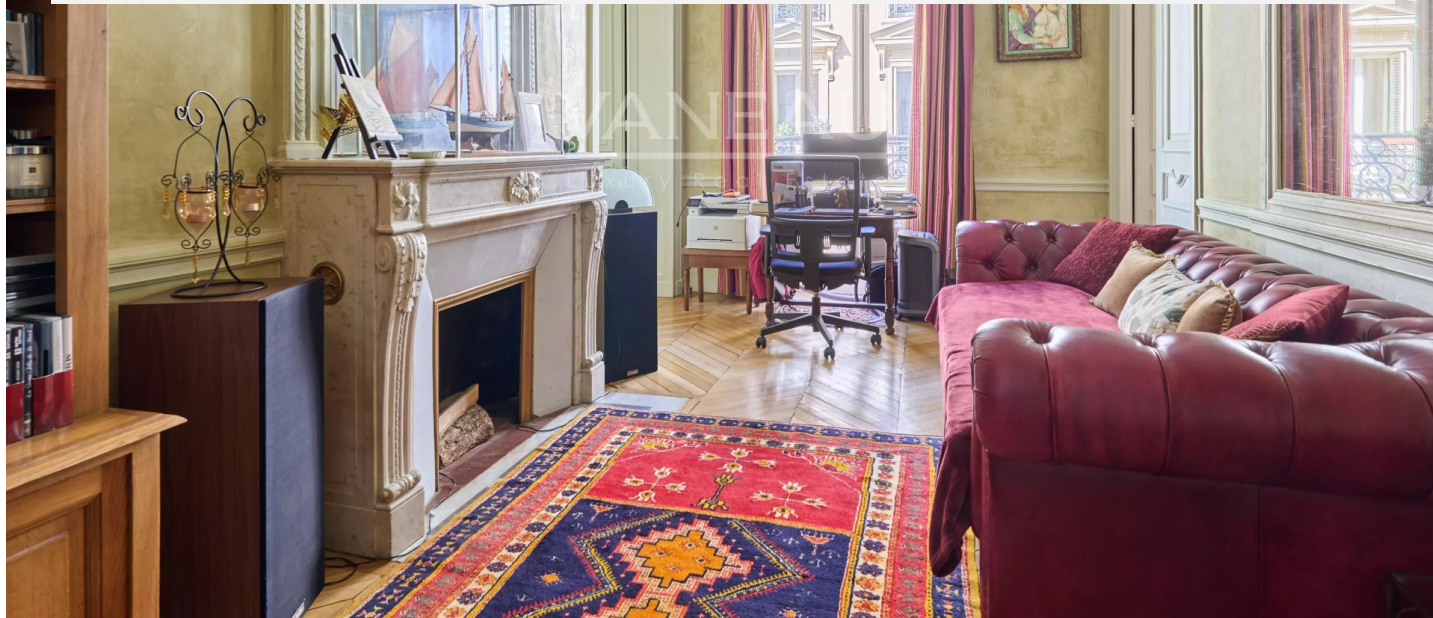
PARIS VIIIÉ- QUARTIER EUROPE--APPARTEMENT FAMILIAL ET DE RÉCEPTI

2 400 000 €

Ref 86667228F

Paris 8ème - Appartement 185 m²

VANEAU
Luxury Real Estate



PARIS VIIIÉ- QUARTIER EUROPE--APPARTEMENT FAMILIAL ET DE RÉCEPTI

2 400 000 €

Ref 86667228F

Paris 8ème - Appartement 185 m²

VANEAU
Luxury Real Estate





VANEAU LOCATION

Une équipe dédiée à Paris,
Neuilly et Boulogne



VANEAU

Immobilier de prestige depuis
1972



VANEAU VIAGER

30 ans d'expérience en vente
viagère



VANEAU BUREAUX & COMMERCES

+10 000 offres disponibles

VANEAU C'EST AUSSI



VANEAU PATRIMOINE

Dispositifs de défiscalisation,
SCPI, Assurances Vie



VANEAU DIGITAL NEUF

La plate-forme digitale 100%
immobilier neuf



GESTION LOCATIVE

GTF, plus de 7 000 lots gérés à
Paris



COURTAGE CRÉDITS

Exell Crédit immobiliers
Assurances emprunteurs

140 collaborateurs

1200 signatures par an

1000 immeubles par an

2.5 milliards d'actifs gérés