

PARIS VI - CHARMANT DEUX PIÈCES

420 000 €

Ref 86717257

Paris 6ème - Appartement 24 m²

VANEAU
Luxury Real Estate



A propos de ce bien

PARIS VI - Charmant deux pièces À proximité immédiate du Jardin du Luxembourg, au sein de la très prisée rue d'Assas, adresse emblématique de la rive gauche parisienne, Vaneau vous propose un appartement de charme situé au cinquième et dernier étage d'un élégant immeuble du début du XIX^e siècle, accessible par escalier. Rénové par architecte il y a quelques années, ce bien bénéficie d'une surface de 24,06 m² Carrez et de 32,73 m² au sol grâce à une mezzanine parfaitement intégrée qui optimise les volumes.

Son plan particulièrement fonctionnel comprend un séjour lumineux avec cuisine ouverte, un espace nuit en mezzanine ainsi qu'une salle d'eau. Un agréable balcon complète l'ensemble.

Cet appartement aux prestations soignées, alliant le charme de l'ancien et une rénovation contemporaine de qualité, représente une opportunité idéale pour un pied-à-terre parisien, un premier achat ou un investissement patrimonial dans l'un des secteurs les plus recherchés du 6^e arrondissement.

Ce bien profite d'un emplacement recherché, à proximité immédiate des commerces, des écoles et des universités, des transports et des institutions culturelles emblématiques du quartier. Une opportunité rare dans l'un des secteurs les plus prisés de la capitale. À découvrir sans tarder.

LOI ALUR : Mandat n° 22 229 - 16 lots dans la copropriété. Quote-part annuelle du budget prévisionnel d'environ 2 543,24 euros Euros. DPE (E) GES (D) - Estimation des coûts annuels d'énergie : entre 520 euros et 760 euros. Pas de procédure en cours sur le fondement des articles 29-1 A et 29-1 de la loi n°65.557 du 10 juillet 1965 et de l'article L.615-6 du CCH. Honoraires d'agence à la charge du vendeur. Prix de commercialisation honoraires d'agence inclus : 420 000 euros.

Vaneau Luxembourg

✉ luxembourg@vaneau.fr

T +33 (0)1 44 41 41 41

VANEAU 6ÈME

LUXEMBOURG

13 , rue Vavin 75006 Paris

Prix : 420 000 €

Surface : 24 m²

Pièces : 2

Etages : 5

Salles de bain : 0

Salle d'eau : 1

Digicode : Oui

Détails de nos tarifs : <http://www.vaneau.fr/fr/nos-honoraires-paris-neuillyimal>. Les informations sur les risques auxquels ce bien est exposé sont disponibles sur le site Géorisques : www.georisques.gouv.fr

PARIS VI - CHARMANT DEUX PIÈCES

420 000 €

Ref 86717257

Paris 6ème - Appartement 24 m²

VANEAU
Luxury Real Estate



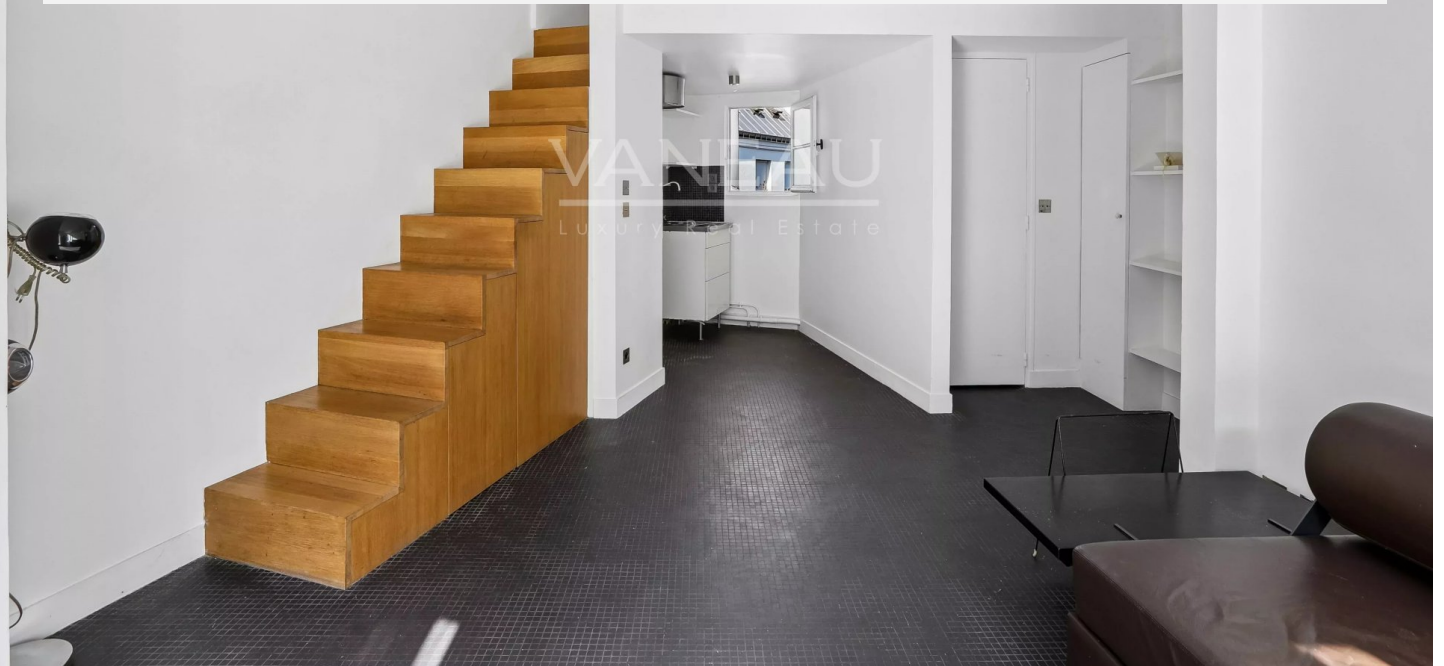
PARIS VI - CHARMANT DEUX PIÈCES

420 000 €

Ref 86717257

Paris 6ème - Appartement 24 m²

VANEAU
Luxury Real Estate





VANEAU LOCATION

Une équipe dédiée à Paris,
Neuilly et Boulogne



VANEAU

Immobilier de prestige depuis
1972



VANEAU VIAGER

30 ans d'expérience en vente
viagère



VANEAU BUREAUX & COMMERCES

+10 000 offres disponibles

VANEAU C'EST AUSSI



VANEAU PATRIMOINE

Dispositifs de défiscalisation,
SCPI, Assurances Vie



VANEAU DIGITAL NEUF

La plate-forme digitale 100%
immobilier neuf



GESTION LOCATIVE

GTF, plus de 7 000 lots gérés à
Paris



COURTAGE CRÉDITS

Exell Crédit immobiliers
Assurances emprunteurs

140 collaborateurs

1200 signatures par an

1000 immeubles par an

2.5 milliards d'actifs gérés