

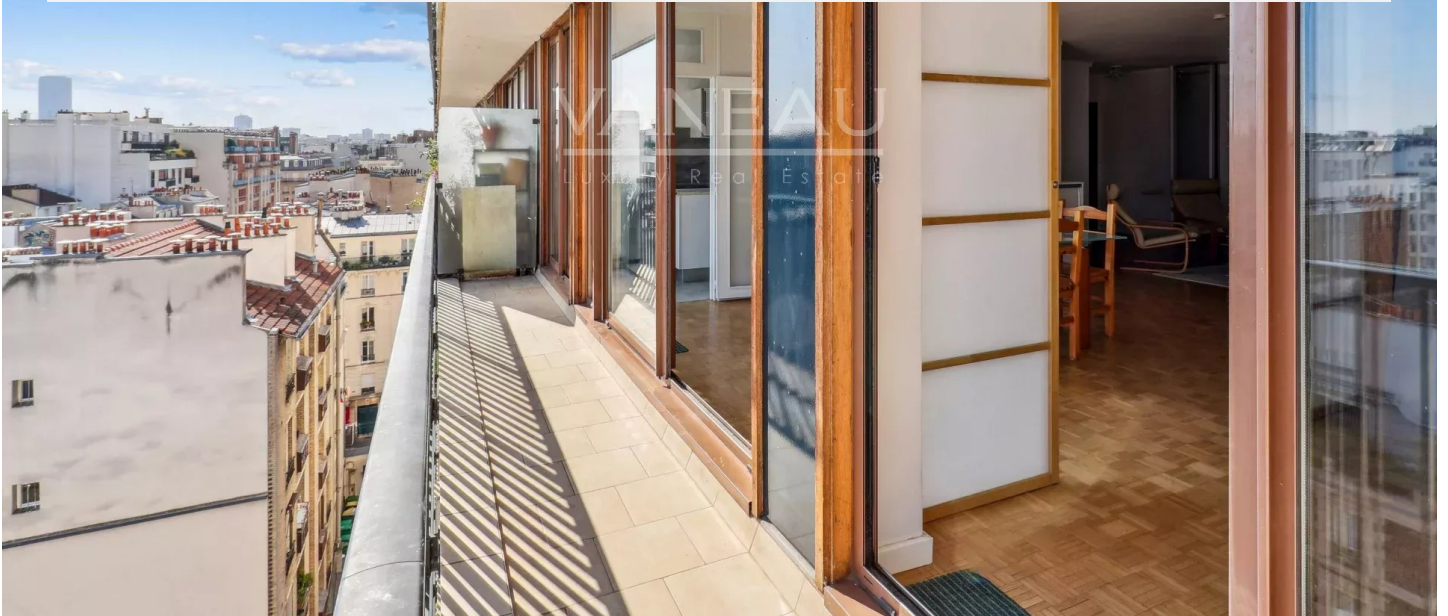
PARIS 15E EMERIAU-ZOLA- LUMINEUX 4 PIÈCES EN ÉTAGE ÉLEVÉ ET VUE

865 000 €

Ref 86641010AV

Paris 15ème - Appartement 96 m²

VANEAU
Luxury Real Estate



A propos de ce bien

Paris 15e Emeriau-Zola- lumineux 4 pièces en étage élevé et vue dégagée Paris 15e, dans le quartier EMERIAU-ZOLA, à proximité des commerces et des lignes de métro 10, 8 et 6, et à 8 minutes de l'école bilingue Jeannine Manuel, nous vous proposons un appartement familial de 4/5 pièces traversant de 96 m² de surface utile (93 m² loi Carrez), lumineux et offrant de très belles vues dégagées. Situé aux derniers étages avec ascenseur dans un immeuble sécurisé avec gardien, il comprend une entrée avec penderie, un salon, une salle à manger, une cuisine équipée (ouverture possible sur le salon), trois chambres avec balcon donnant sur une cour calme, une salle de bains, un cabinet de toilette, des WC séparés, ainsi que de nombreux rangements et un dressing. Une cave saine complète ce bien, en bon état. Un emplacement de parking au 1er sous-sol est disponible en option.

Vaneau Saint-Charles

✉ saint-charles@vaneau.fr

T [+33 1 45 79 79 45](tel:+33145797945)

VANEAU 15ÈME SAINT-CHARLES

38 , Rue des Entrepreneurs
75015 Paris

Prix : 865 000 €

Surface : 96 m²

Pièces : 4

Chambres : 3

Etages : 12

Salles de bain : 0

Salle d'eau : 2

Cave : Oui

Ascenseur : Oui

Parkings : 1

Digicode : Oui

Interphone : Oui

Gardien : Oui

PARIS 15E EMERIAU-ZOLA- LUMINEUX 4 PIÈCES EN ÉTAGE ÉLEVÉ ET VUE

865 000 €

Ref 86641010AV

Paris 15ème - Appartement 96 m²

VANEAU
Luxury Real Estate



PARIS 15E EMERIAU-ZOLA- LUMINEUX 4 PIÈCES EN ÉTAGE ÉLEVÉ ET VUE

865 000 €

Ref 86641010AV

Paris 15ème - Appartement 96 m²

VANEAU
Luxury Real Estate





VANEAU LOCATION

Une équipe dédiée à Paris,
Neuilly et Boulogne



VANEAU

Immobilier de prestige depuis
1972



VANEAU VIAGER

30 ans d'expérience en vente
viagère



VANEAU BUREAUX & COMMERCES

+10 000 offres disponibles

VANEAU C'EST AUSSI



VANEAU PATRIMOINE

Dispositifs de défiscalisation,
SCPI, Assurances Vie



VANEAU DIGITAL NEUF

La plate-forme digitale 100%
immobilier neuf



GESTION LOCATIVE

GTF, plus de 7 000 lots gérés à
Paris



COURTAGE CRÉDITS

Exell Crédit immobiliers
Assurances emprunteurs

140 collaborateurs

1200 signatures par an

1000 immeubles par an

2.5 milliards d'actifs gérés