

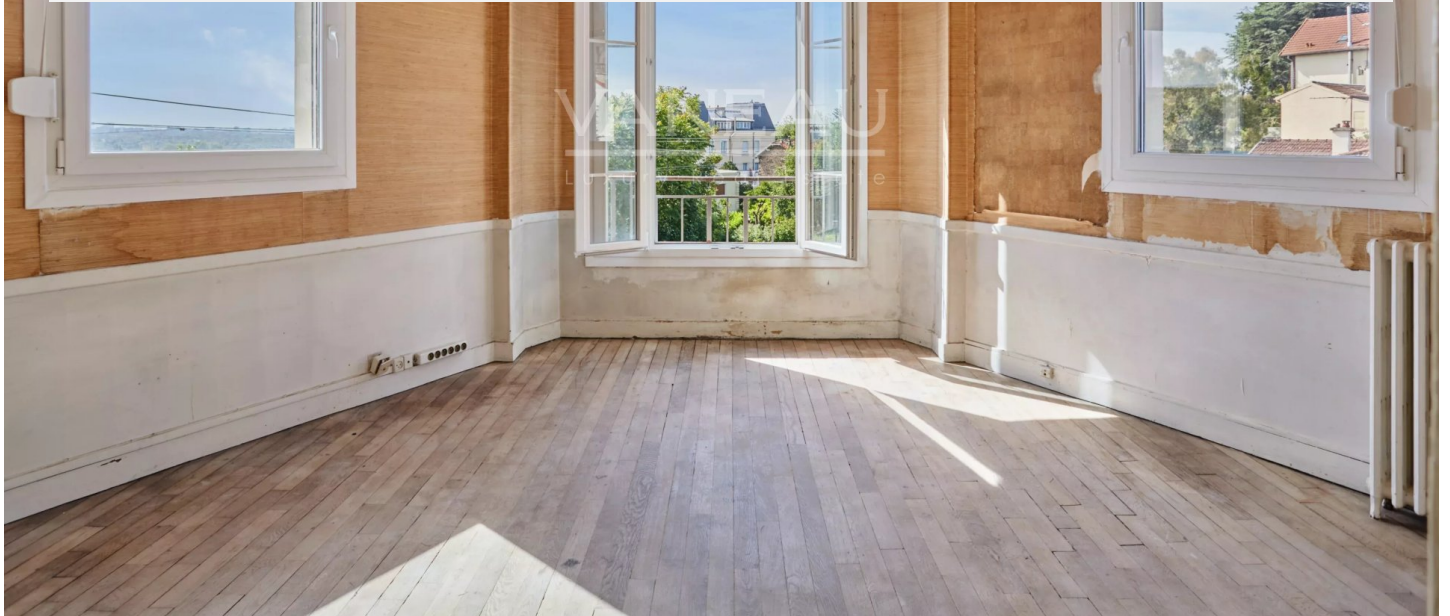
SURESNES MONT-VALÉRIEN - APPARTEMENT LUMINEUX AVEC VUE DÉGAGÉE

296 800 €

Ref 87005627A

Suresnes - Appartement 50 m²

VANEAU
Luxury Real Estate



A propos de ce bien

Suresnes Mont-Valérien - Appartement lumineux avec vue dégagée Dans un quartier résidentiel, apprécié pour son calme et son ambiance familiale, à proximité de La Défense et de l'ouest parisien, nous vous proposons en exclusivité un appartement deux pièces de 50 m² loi Carrez.

Situé au 2e étage, il se compose d'un séjour très lumineux et ensoleillé, d'une chambre, d'une cuisine indépendante (possibilité d'ouverture sur le séjour), d'un dressing ainsi que d'une salle de bains avec WC.

Des travaux de rénovation sont à prévoir.

Une cave complète ce bien.

A proximité immédiate de commerces, écoles, espaces verts, hôpital Foch et des transports en commun Tram T2 (2 min à pieds avec un accès vers La Défense en environ 10 minutes), Transilien ligne L (10 min à pieds) et des bus.

Vaneau Sèvres Lecourbe

✉ sevres-lecourbe@vaneau.fr

T [+33 \(0\)1 44 49 70 70](tel:+330144497070)

VANEAU 15ÈME SÈVRES-
LECOURBE

58, Rue Lecourbe 75015
Paris

Prix : 296 800 €

Surface : 50 m²

Pièces : 2

Chambres : 1

Etages : 3

Salles de bain : 1

Salle d'eau : 0

Cave : Oui

Digicode : Oui

SURESNES MONT-VALÉRIEN - APPARTEMENT LUMINEUX AVEC VUE DÉGAGÉE

296 800 €

Ref 87005627A

Suresnes - Appartement 50 m²

VANEAU
Luxury Real Estate



SURESNES MONT-VALÉRIEN - APPARTEMENT LUMINEUX AVEC VUE DÉGAGÉE

296 800 €

Ref 87005627A

Suresnes - Appartement 50 m²

VANEAU
Luxury Real Estate





VANEAU LOCATION

Une équipe dédiée à Paris,
Neuilly et Boulogne



VANEAU

Immobilier de prestige depuis
1972



VANEAU VIAGER

30 ans d'expérience en vente
viagère



VANEAU BUREAUX & COMMERCES

+10 000 offres disponibles

VANEAU C'EST AUSSI



VANEAU PATRIMOINE

Dispositifs de défiscalisation,
SCPI, Assurances Vie



VANEAU DIGITAL NEUF

La plate-forme digitale 100%
immobilier neuf



GESTION LOCATIVE

GTF, plus de 7 000 lots gérés à
Paris



COURTAGE CRÉDITS

Exell Crédit immobiliers
Assurances emprunteurs

140 collaborateurs

1200 signatures par an

1000 immeubles par an

2.5 milliards d'actifs gérés