

# PARIS XVIÈME - AUTEUIL SUD - DERNIER ÉTAGE RÉNOVÉ

415 000 €

Ref 85260580AS

Paris 16ème - Appartement 37 m<sup>2</sup>

**VANEAU**  
Luxury Real Estate



## A propos de ce bien

Paris XVIème - Auteuil Sud - Dernier étage rénové Deux Chambres - Bel appartement atypique-

C'est au quatrième étage par escalier d'un immeuble édifié en 1900 que nous vous présentons ce bel appartement de 37m<sup>2</sup>. Traversant et très lumineux il comprend : une entrée, un séjour, une chambre aménagée dans une belle verrière, une deuxième chambre d'enfant (ou bureau), une cuisine équipée et une salle d'eau.

Deux grandes caves saines comprises dans le prix.

Faibles charges.

Idéal investisseur - primo-accédant.

## Vaneau Auteuil - Passy

✉ [auteuil-passy@vaneau.fr](mailto:auteuil-passy@vaneau.fr)

T +33 (0)1 56 75 20 00

VANEAU 16ÈME AUTEUIL -  
PASSY

6 , Rue Donizetti 75016 Paris

**Prix :** 415 000 €

**Surface :** 37 m<sup>2</sup>

**Pièces :** 3

**Chambres :** 2

**Etages :** 4

**Salles de bain :** 0

**Salle d'eau :** 1

**Cave :** Oui

**Digicode :** Oui

**Interphone :** Oui

# PARIS XVIÈME - AUTEUIL SUD - DERNIER ÉTAGE RÉNOVÉ

415 000 €

Ref 85260580AS

Paris 16ème - Appartement 37 m<sup>2</sup>

**VANEAU**  
Luxury Real Estate



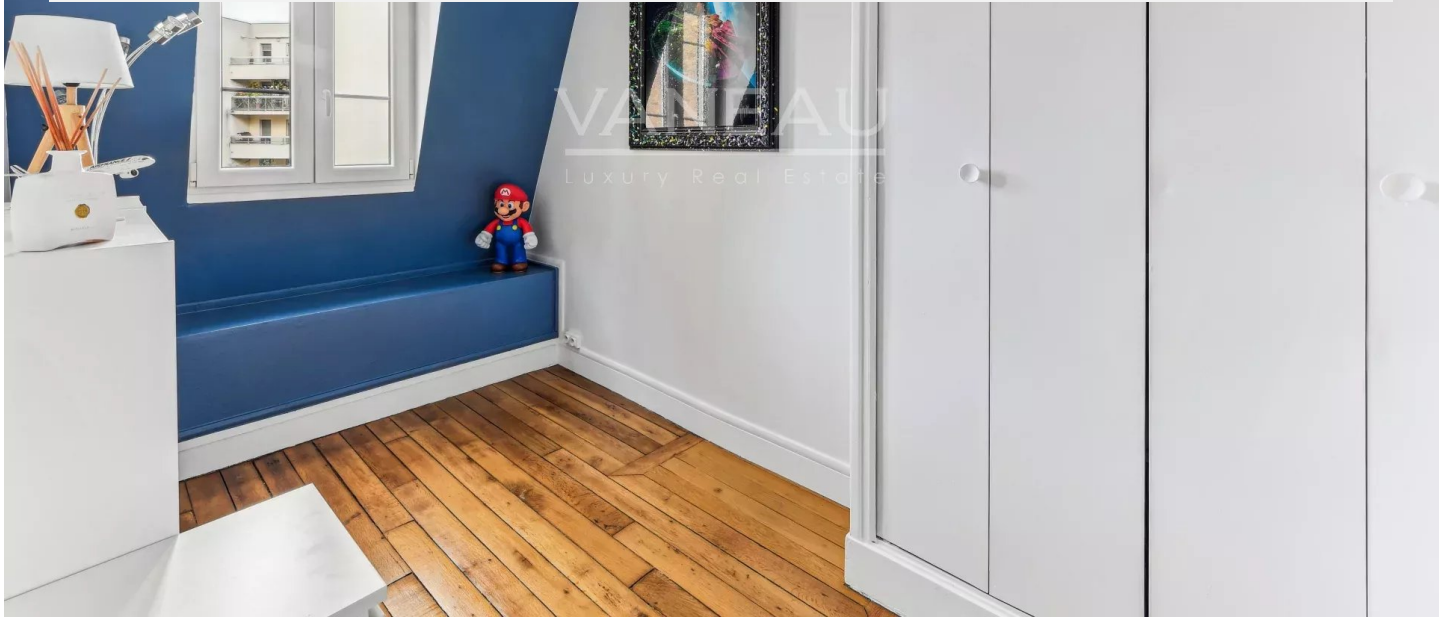
# PARIS XVIÈME - AUTEUIL SUD - DERNIER ÉTAGE RÉNOVÉ

415 000 €

Ref 85260580AS

Paris 16ème - Appartement 37 m<sup>2</sup>

**VANEAU**  
Luxury Real Estate





### VANEAU LOCATION

Une équipe dédiée à Paris,  
Neuilly et Boulogne



### VANEAU

Immobilier de prestige depuis  
1972



### VANEAU VIAGER

30 ans d'expérience en vente  
viagère



### VANEAU BUREAUX & COMMERCES

+10 000 offres disponibles

# VANEAU C'EST AUSSI



### VANEAU PATRIMOINE

Dispositifs de défiscalisation,  
SCPI, Assurances Vie



### VANEAU DIGITAL NEUF

La plate-forme digitale 100%  
immobilier neuf



### GESTION LOCATIVE

GTF, plus de 7 000 lots gérés à  
Paris



### COURTAGE CRÉDITS

Exell Crédit immobiliers  
Assurances emprunteurs

140 collaborateurs

1200 signatures par an

1000 immeubles par an

2.5 milliards d'actifs gérés