

# PARIS XVIÈME - FOCH - SPONTINI - VUE PANORAMIQUE.

3 370 000 €

Ref 86890941B

Paris 16ème - Appartement 240 m<sup>2</sup>

**VANEAU**  
Luxury Real Estate



## A propos de ce bien

Paris XVIème - Foch - Spontini - Vue Panoramique. Appartement de réception rénové - Janson de Sailly.

Au cœur d'une adresse parisienne prestigieuse, cet appartement de 240,45m<sup>2</sup> intégralement rénové occupe seul le cinquième étage d'un immeuble d'angle datant de 1953.

Desservie par une élégante galerie d'entrée la double réception au volume magistral (73m<sup>2</sup>) se compose d'une salle à manger et d'un séjour plein ouest ouvert sur les perspectives du Mont Valérien et de la Défense.

Cet espace de vie se complète d'une cuisine indépendante équipée et d'un bureau ou quatrième chambre.

L'espace 'nuit' réserve à la suite parentale un îlot de tranquillité comprenant une chambre spacieuse, une salle de bains complète et un superbe dressing.

A l'opposé, on trouve deux chambres, deux salles d'eau et une buanderie.

Ce bien aux prestations soignées dispose de nombreux rangements, de toilettes séparées, de deux caves et d'une place de parking.

L'architecture de l'immeuble rythmée par ses multiples fenêtres en façade contribue à donner une respiration particulière et des panoramas uniques à ce bel appartement.

LOI ALUR : 14 lots dans la copropriété. Quote-part annuelle du budget prévisionnel d'environ 12000 Euros. Mandat simple. Honoraires agence charge vendeur - prix de vente 3370000 euros honoraires inclus - DPE : C. Aucune procédure en cours menée sur le fondement des articles 29-1 A et 29-1 de la loi n°65.557 du 10 juillet 1965 et de l'article L.615-6 du CCH. Les informations sur les risques auxquels ce bien est exposé sont disponibles sur le site Géorisques : [www.georisques.gouv.fr](http://www.georisques.gouv.fr) - Détails de notre tarification sur <http://www.vaneau.fr/fr/nos-honoraires-paris-neuilly>

## Vaneau Auteuil - Passy

✉ [auteuil-passy@vaneau.fr](mailto:auteuil-passy@vaneau.fr)

T +33 (0)1 56 75 20 00

VANEAU 16ÈME AUTEUIL - PASSY

6 , Rue Donizetti 75016 Paris

**Prix :** 3 370 000 €

**Surface :** 240 m<sup>2</sup>

**Pièces :** 6

**Chambres :** 4

**Etages :** 7

**Salles de bain :** 2

**Salle d'eau :** 1

**Cave :** Oui

**Ascenseur :** Oui

**Parkings :** 1

**Interphone :** Oui

**Gardien :** Oui

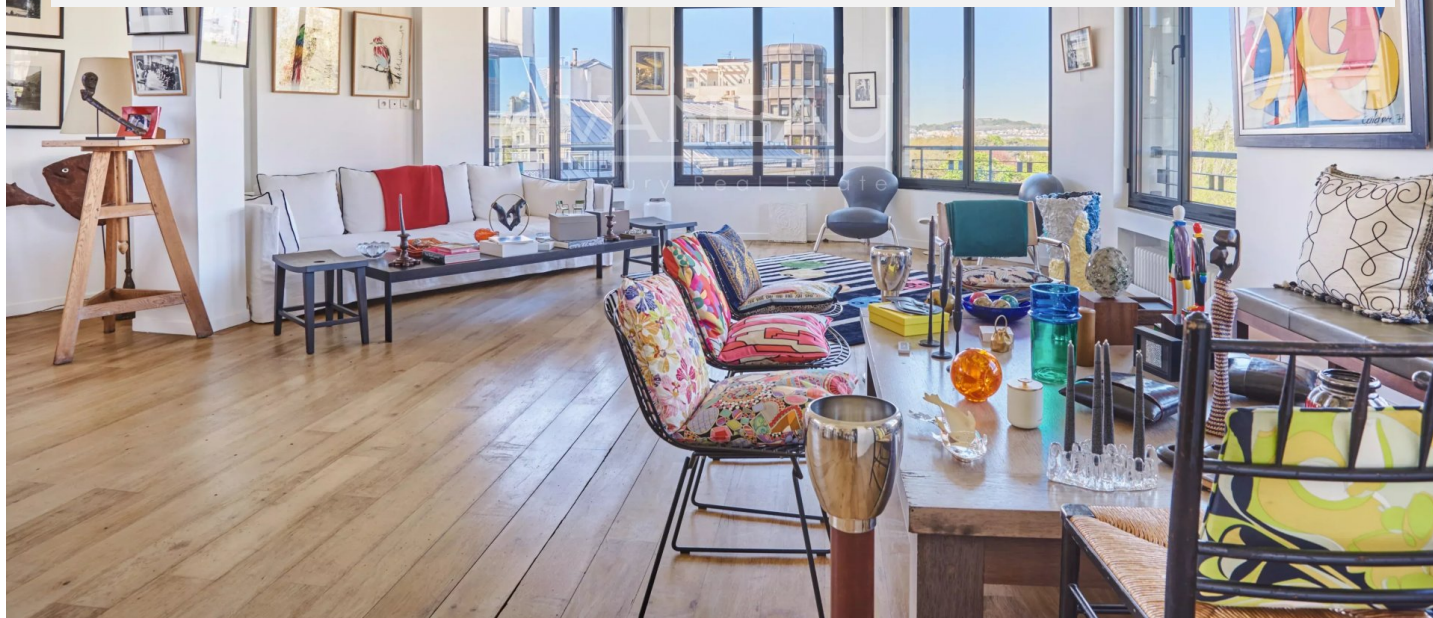
# PARIS XVIÈME - FOCH - SPONTINI - VUE PANORAMIQUE.

3 370 000 €

Ref 86890941B

Paris 16ème - Appartement 240 m<sup>2</sup>

**VANEAU**  
Luxury Real Estate



# PARIS XVIÈME - FOCH - SPONTINI - VUE PANORAMIQUE.

3 370 000 €

Ref 86890941B

Paris 16ème - Appartement 240 m<sup>2</sup>

**VANEAU**  
Luxury Real Estate





### VANEAU LOCATION

Une équipe dédiée à Paris,  
Neuilly et Boulogne



### VANEAU

Immobilier de prestige depuis  
1972



### VANEAU VIAGER

30 ans d'expérience en vente  
viagère



### VANEAU BUREAUX & COMMERCES

+10 000 offres disponibles

# VANEAU C'EST AUSSI



### VANEAU PATRIMOINE

Dispositifs de défiscalisation,  
SCPI, Assurances Vie



### VANEAU DIGITAL NEUF

La plate-forme digitale 100%  
immobilier neuf



### GESTION LOCATIVE

GTF, plus de 7 000 lots gérés à  
Paris



### COURTAGE CRÉDITS

Exell Crédit immobiliers  
Assurances emprunteurs

140 collaborateurs

1200 signatures par an

1000 immeubles par an

2.5 milliards d'actifs gérés